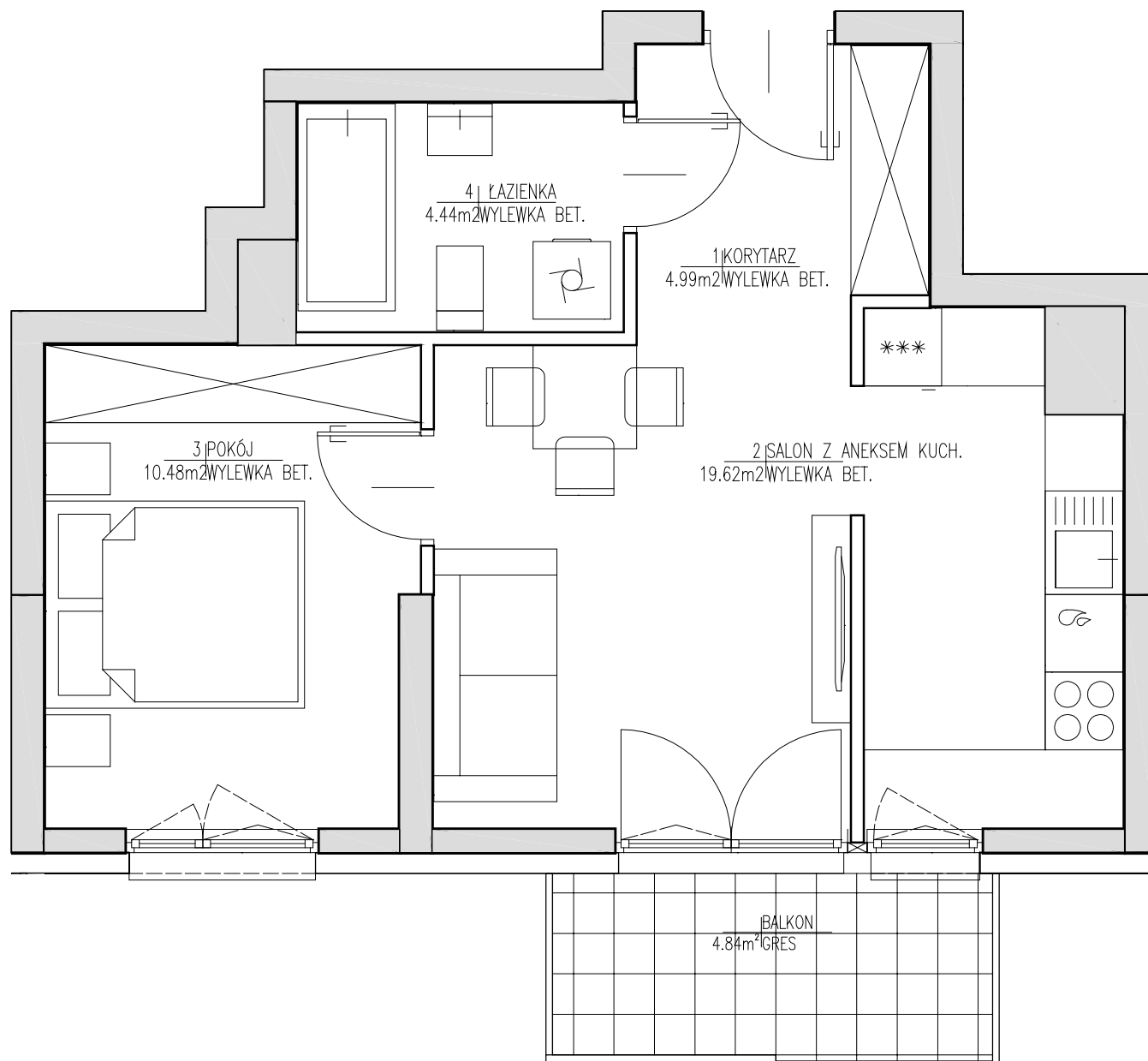


## PIĘTRO I MIESZKANIE NR 17



## BUDYNEK WIELORODZINNY



LEGENDA:

ŚCIANY NIEROZBIERALNE  
ŚCIANY DZIAŁOWE

0 50 100 150

|                         |                     |                     |
|-------------------------|---------------------|---------------------|
| 01                      | Korytarz            | 4.99M <sup>2</sup>  |
| 02                      | Salon + aneks kuch. | 19.62M <sup>2</sup> |
| 03                      | Pokój               | 10.48M <sup>2</sup> |
| 04                      | Łazienka            | 4.44M <sup>2</sup>  |
| powierzchnia mieszkania |                     | 39.53M <sup>2</sup> |
| powierzchnia loggii     |                     | -                   |
| powierzchnia balkonu    |                     | 4.84M <sup>2</sup>  |
| powierzchnia tarasu     |                     | -                   |

**"B"**

**"A"**

NR 17

projektant generalny:

**S. A. M. I. ARCHITEKCI**  
Sp. z o.o.  
ul. Puławska 99, 02-595 Warszawa

inwestor:

**JJ INVESTMENT Sp. z o.o.**  
05-080 Izabelin, Mościska,  
ul. 3 Maja 101/103  
tel. 22 562 30 80  
www.jjinvestment.pl

uwaga:

1. W mieszkaniach mogą wystąpić niewielkie zmiany w trakcie realizacji budynku.
2. Powierzchnie podane w świetle wykonanych ścian.
3. Wymiary powykonawcze mogą różnić się nieznacznie od wymiarów, uwzględnionych w karcie katalogowej mieszkania.

branża: ARCHITEKTURA

data: LISTOPAD 2023