



## ZESPÓŁ BUDYNKÓW WIELORODZINNYCH APOLLINA GDAŃSK

Kowale, ul. Apollina  
dz. ewid. 106/6, jednostka ewid: 220403\_2 Kolbudy, obręb ewid:]007] Kowale, obr. 0007

[www.apollina.pl](http://www.apollina.pl)

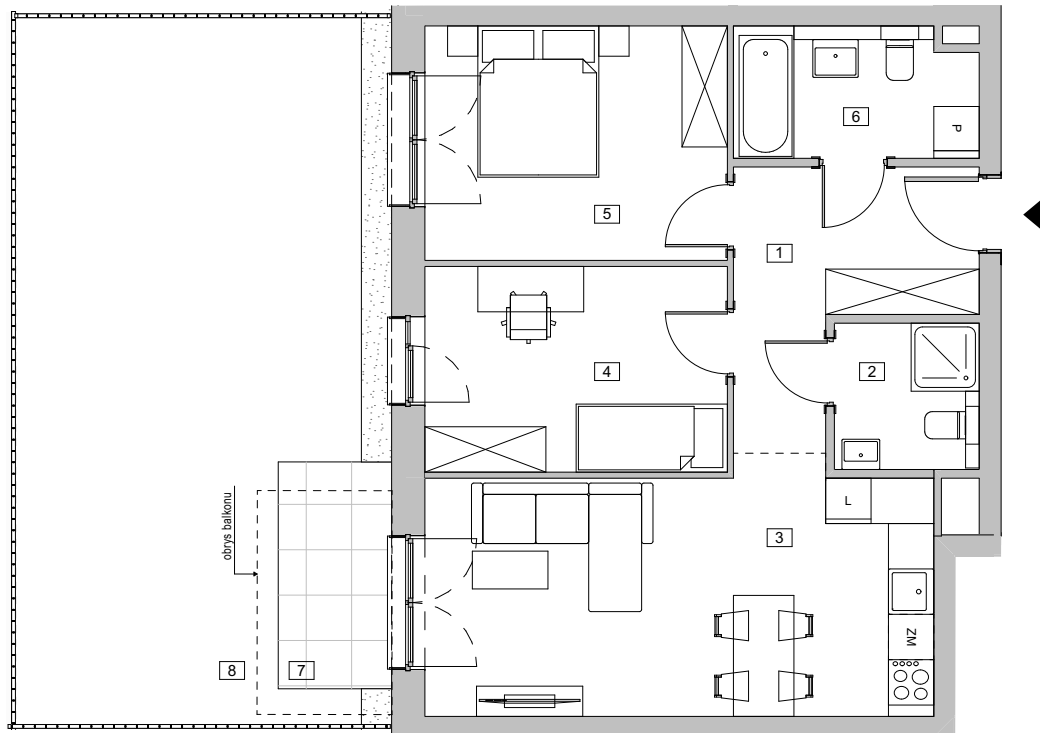
e-mail: e-mail: bsmgdansk@atal.pl

telefon: +48 58 766 74 04

Biuro Sprzedaży:

ul. Długa Grobla 8 lok. 9, 80-754 Gdańsk

ATAL  
APOLLINA



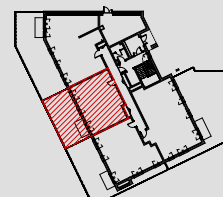
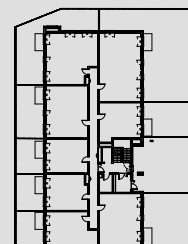
### BUDYNEK 2 - etap II

PARTER

#### MIESZKANIE 2.A.0.3

[m<sup>2</sup>]

1	KOMUNIKACJA	8,58
2	ŁAZIENKA 1	3,71
3	POKÓJ Z ANEKSEM KUCHENNYM	21,60
4	POKÓJ 1	10,88
5	POKÓJ 2	12,40
6	ŁAZIENKA 2	5,48
<b>POWIERZCHNIA UŻYTKOWA</b>		<b>62,65 m<sup>2</sup></b>
7	TARAS	4,49
8	OGRÓDEK	42,47



1. Wymiary pomieszczeń, lokalizację przyborów sanitarnych i inne podano na podstawie projektu budowlanego. W toku budowy mogą wystąpić różnice w stosunku do stanu wynikającego z projektu, wynikające ze specyfiki prac budowlanych.

2. Powierzchnia użytkowa lokalu jest obliczana w świetle pionowych przegród w stanie wykończonym, przy uwzględnieniu tynków i okładzin o grubości do 1,5 cm, na poziomie podłogi, nie licząc listew przypodłogowych, progów itp. Wymiary są podawane w stanie bez wykończenia.

3. Powierzchnia użytkowa lokali określona jest na podstawie rozporządzenia Ministra Rozwoju w sprawie szczegółowego zakresu i formy projektu budowlanego z dnia 11 września 2020 r. oraz przy uwzględnieniu treści Polskiej Normy PN-ISO 9836:2022.

4. Ukształtowanie terenu, powierzchnia oraz obrys ogródka pokazane na rzucie mają charakter poglądowy i mogą ulec zmianie z uwagi na specyfikację prac budowlanych.