

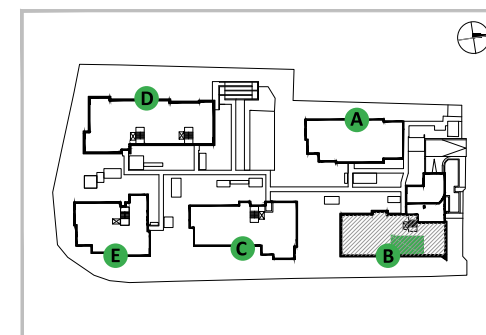
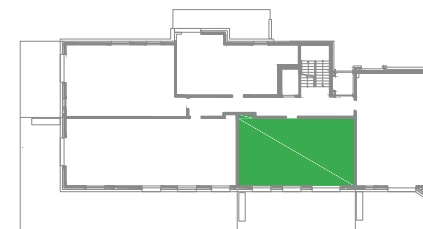
- Ściany działowe
- Ściany konstrukcyjne

Inwentaryzacja zgodna ze stanem faktycznym z dnia 07.07.2023 r. Pomiar wykonano według normy PN-ISO 9836:1997. Przedstawiona aranżacja lokalu jest przykładowa, rysunki w tym zakresie mają charakter informacyjny i nie stanowią oferty w rozumieniu Kodeksu Cywilnego.

## U Przybyszewskiego

ul. Brązownicza

Kraków



Budynek **B** Piętro **0** Nr. lokalu **2**

Pokój z aneksem	28,03 m <sup>2</sup>
Pokój	12,35 m <sup>2</sup>
Pokój	14,67 m <sup>2</sup>
Przedpokój	7,36 m <sup>2</sup>
Łazienka	5,58 m <sup>2</sup>

Pow. użytkowa - 67,99 m<sup>2</sup>

Ogródek 40,12 m<sup>2</sup>

Biuro sprzedaży: ul. Armii Krajowej 19, tel.: 12 639 57 00

**EKOPARK** [www.ekopark.pl](http://www.ekopark.pl)