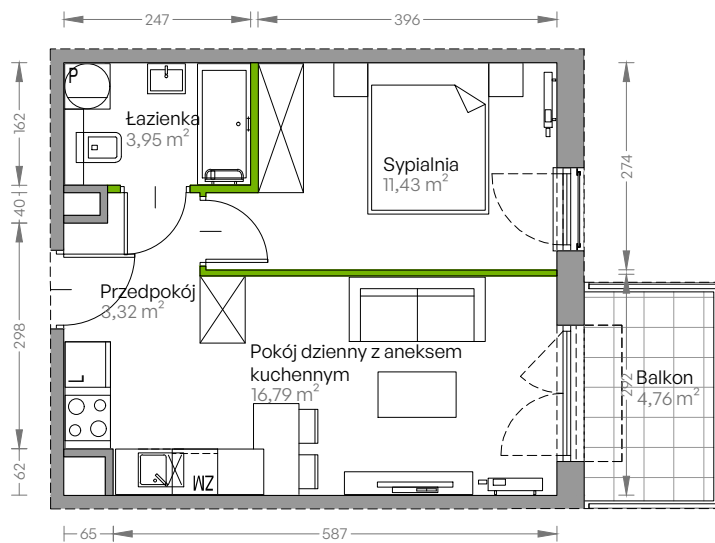


# Centralna Vita

## nr E.128

Powierzchnia **35,49 m<sup>2</sup>**

**Piętro 7**

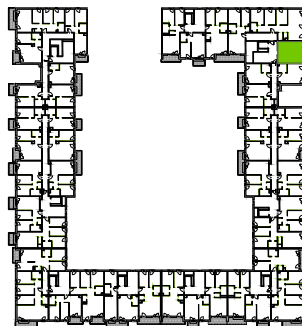


Aranżacja mieszkania jest przykładowa

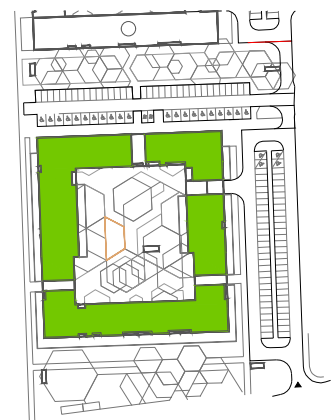
### Powierzchnia użytkowa

przedpokój	3,32 m <sup>2</sup>
sypialnia	11,43 m <sup>2</sup>
pokój dzienny z aneksem kuchennym	16,79 m <sup>2</sup>
łazienka	3,95 m <sup>2</sup>
<b>Razem</b>	<b>35,49 m<sup>2</sup></b>
+ balkon	4,76 m <sup>2</sup>

### Rzut kondygnacji Piętro 7



### Plan osiedla Budynek E



U nas nigdy nie płacisz za powierzchnię pod ścianami działowymi!

Powierzchnia użytkowa wg PN-ISO 9836:1997

