

Unii Lubelskiej Vita.

nr A.03.031



Powierzchnia **81,45 m²**

Piętro 3

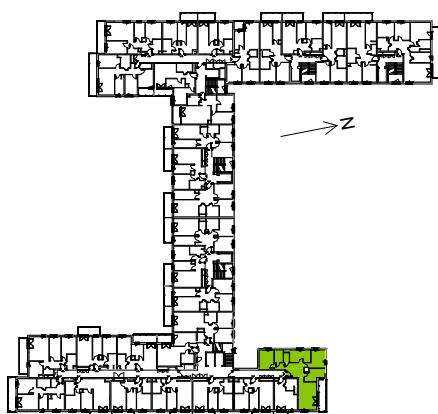


Aranżacja mieszkania jest przykładowa

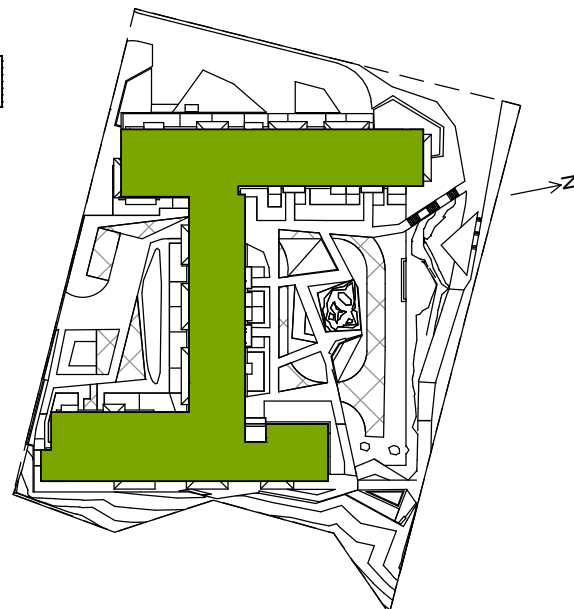
Powierzchnia użytkowa

hol	6,00 m ²
korytarz	7,11 m ²
pokój 1	10,77 m ²
pokój 2	10,16 m ²
pokój 3	11,08 m ²
salon z aneksem kuchennym	29,99 m ²
wc	2,11 m ²
łazienka	4,23 m ²
Razem	81,45 m²
+ loggia	8,67 m ²

Rzut kondygnacji **Piętro 3**



Plan osiedla



U nas nigdy nie płacisz za powierzchnię pod ścianami działowymi