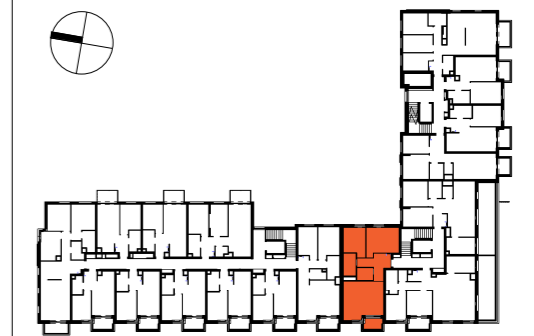


## PLAN SYTUACYJNY



## 5 PIĘTRO

MIESZKANIE F1.B.05.03

LICZBA POKOI: 3  
POWIERZCHNIA UŻYTKOWA: 78.70 m<sup>2</sup>  
WYSOKOŚĆ (w stanie deweloperskim): 2.72m

## WYKAZ POWIERZCHNI POMIESZCZEŃ

NUMER	NAMIA	POWIERZCHNIA (m <sup>2</sup> )
1	SALON Z ANEKSEM	29.82
2	POKÓJ	17.39
3	POKÓJ	11.45
4	ŁAZIENKA	5.43
5	WC	4.19
6	PRZEDPOKÓJ	10.42
7	LOGGIA	4.33

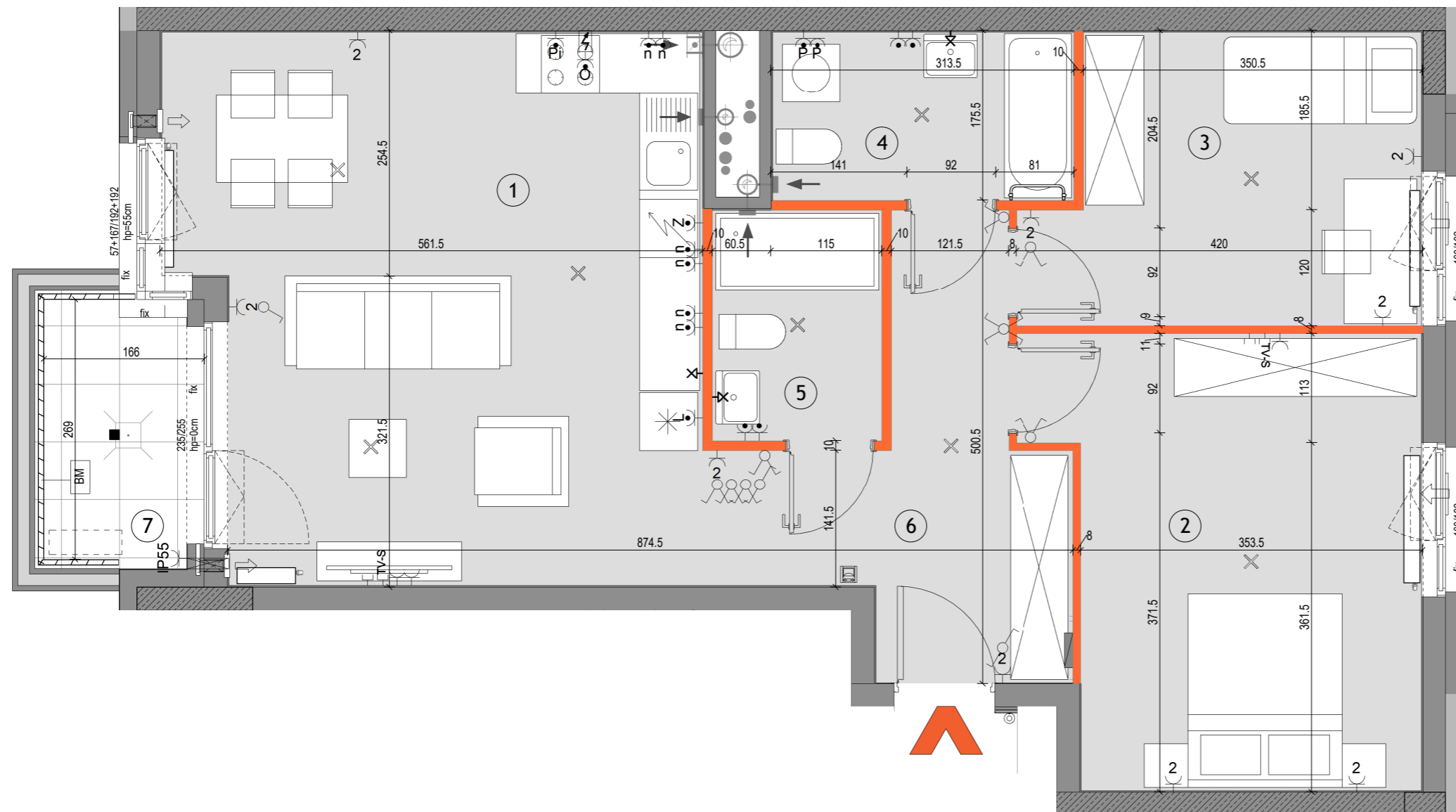
## INNE MIESZKANIA O PODOBNYM UKŁADZIE

PIĘTRO	0	1	2	3	4	5	6	7
NUMER		B.01.05	B.02.05	B.03.05	B.04.05	X		



Matexi Polska  
ul. Jana Pawła II 29  
00-867 Warszawa  
www.matexipolska.pl

HRA HERMANOWICZ  
REWSKI  
ARCHITEKCI



SKALA: 0 1 2 3 4 5

### LEGENDA

	Ściany nierozbieralne: murowane/żelbetowe		Ogrodzenie systemowe		Wpust odprowadzenia		Wypust elektryczny 230V/400V		Gniazdo sieci strukturalnej RJ45 kat.5e
	Ściany demontowalne		Przegroda międzylokalowa pełna / szklana		Pion kanalizacyjny		Gniazdo lodówki ~230V/16A, IP44		TV-S Gniazdo RTV+SAT
	Wykończenie balkonów / tarasów /loggi: płytki gresowe na buzonach		Opaska żwirowa		Wideodomofon mieszkaniowy		Gniazdo zmywarki ~230V/16A, IP44		Wypust oświetleniowy ścienny, ~230V
	Wykończenie balkonów: żywica poliuretanowa		Grzejnik płytowy		Tablica teletechn mieszkaniowa		Gniazdo piekarnika ~230V/16A, IP44		Wypust oświetleniowy sufitowy, ~230V
	Żywopłot / donice balkonowe tarasowe		Grzejnik łazienkowy		proponowana lokalizacja jednostki zewnętrznej klimatyzacji		Gniazdo nad blatem ~230V/16A, IP44		Wyłącznik świecznikowy ~230V/10A, IP20
	Balustrada stalowa ażurowa		Pion okapu kuchennego (króciec r125mm)		proponowana lokalizacja otworu pod klimatyzację		Gniazdo okapu ~230V/16A, IP44		Wyłącznik pojedynczy ~230V/10A, IP20
	Balustrada półpełna z murkiem		Pion wentylacyjny (króciec r125mm)		Gniazdo ~230V/16A, IP20		Gniazdo pralki ~230V/16A, IP44		Wyłącznik pojedynczy ~230V/10A, IP44
	Balustrada wysoka - na roślinność		Nawietrzaki antysmogowe (ścienne glistowe i okienne)		Gniazdo ~230V/16A, IP44		Gniazdo natynkowe ~230V/16A, IP55		Przycisk dzwonekowy ~230V/10A, IP20
			Złączka do podlewania		Gniazdo ~230V/16A, IP44				Oświetlenie na balkonie - kinkiet

**KARTA KATALOGOWA JEST ZAŁĄCZNIKIEM DO UMOWY**  
Zgodnie z PN-ISO 9836:2022-07 powierzchnia użytkowa lokalu jest obliczana w metrach kwadratowych z dokładnością do dwóch miejsc po przecinku, dla wymiarów lokalu w stanie wykończonym na poziomie podłogi. Do powierzchni użytkowej nie wlicza się powierzchni elementów nadających się do demontażu (rur, kanałów, ścianek działowych) oraz loggi, balkonów czy tarasów. Wymiary podane są w stanie wykończonym. Wymiary, wysokość i powierzchnie mogą ulec nieznacznym zmianom. Instalacje oraz urządzenia elektryczne, sanitarne i drzwi wewnętrzne nie stanowią wyposażenia lokali. Instalacja klimatyzacji zgodnie z rysunkiem oraz legendą rysunku. Przedstawiono przykładowe rozmieszczenie urządzeń sanitarnych i kuchennych. Podłoga pod posadzką wykonana ze szlichty. Na warstwy wykończeniowe podłóg przewidziano 2cm. Zabrania się ingerencji w elementy nośne budynku oraz szachty instalacyjne.