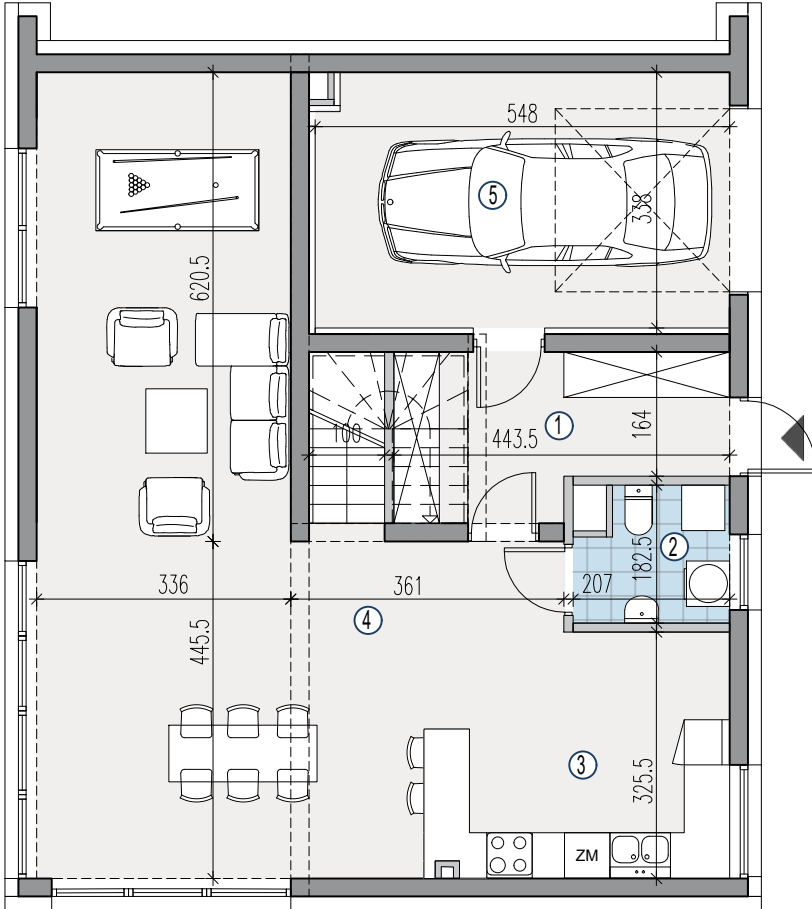
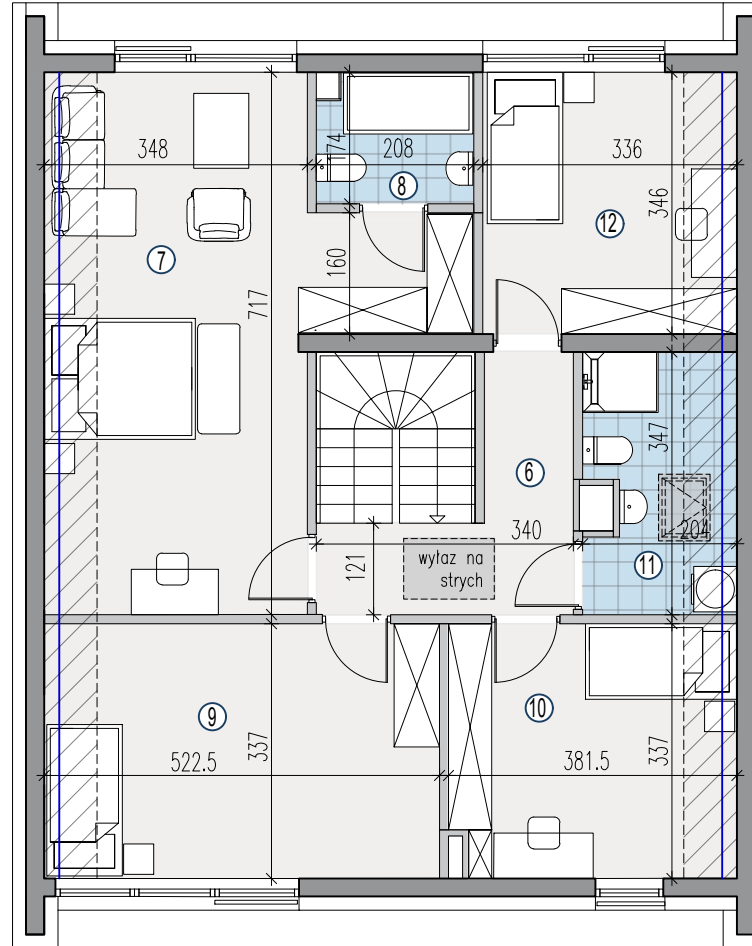




POZIOM +1



POZIOM +2



POZIOM 1	1 WIATROŁAP	7,65 m ²
	2 TOALETA	3,30 m ²
	3 KUCHNIA	14,51 m ²
	4 SALON	43,87 m ²
	5 GARAŻ	18,09 m ²

POZIOM 2	6 KORYTARZ	6,61 m ²
	7 POKÓJ	27,39 m ²
	8 ŁAZIENKA	3,38 m ²
	9 POKÓJ	17,03 m ²
	10 POKÓJ	12,13 m ²
	11 ŁAZIENKA	6,20 m ²
	12 POKÓJ	11,10 m ²

POW. UŻYTKOWA 171,26 m²

POW. DZIAŁKI 568 m²

WRAZ Z TERENEM POD DOMEM

DODATKOWE POWIERZCHNIE NIE STANOWIĄCE POW. UŻYTKOWEJ :

POW. SCHODÓW 4,98 m²

POW. PODŁOGI PODDASZA 58,15 m²

NIEUŻYTKOWEGO

Uwaga: 1.Aranżacja lokalu mieszkalnego przedstawiona na rzucie jest przykładowa. Niniejsza karta katalogowa opracowana została na podstawie projektu budowlanego. W toku dalszego projektowania mogą wystąpić zmiany w stosunku do informacji zawartych na karcie katalogowej. Urządzenia sanitarne, kuchenne, drzwi wewnętrzne i elementy aranżacji nie stanowią wyposażenia lokali i mają charakter poglądowy. 2.Wymiary pomieszczeń, lokalizacje przyborów sanitarnych i inne podane na podstawie projektu wykonawczego. W trakcie budowy mogą wystąpić różnice w stosunku do stanu wynikającego z projektu, wynikające ze specyfikacji prac budowlanych. Wymiary pomieszczeń podane w świetle konstrukcji, bez wykończenia ścian- tynków i okładzin. Karta nie powinna stanowić podstawy doboru mebli, urządzeń i pozostałego wyposażenia. Pomiary w tych celach należy wykonać po wydaniu lokalu. 3.Powierzchnie są obliczone w świetle pionowych przegród w stanie wykończonym, przy uwzględnieniu tynków i okładzin o grubości 0,5 cm lub 1,5 cm, na poziomie podłogi bez uwzględnienia listew przypodłogowych, progów itp. 4.Powierzchnia użytkowa lokali oraz pomieszczeń jest określona na podstawie Rozporządzenia Ministra Transportu, Budownictwa i Gospodarki Morskiej z dnia 11.09.2020 r. w sprawie szczegółowego zakresu i formy projektu budowlanego oraz przy uwzględnieniu treści Polskiej Normy PN-ISO 9836:2015-12. Informujemy, że rezygnacja ze ścian działowych wpływa na powierzchnię użytkową. 5.Informacje na karcie nie stanowią oferty handlowej w rozumieniu art. 66 kodeksu cywilnego

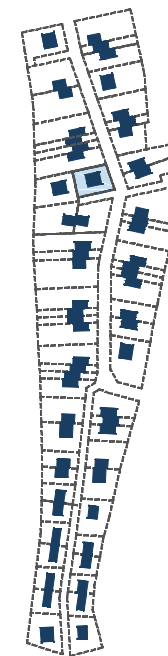
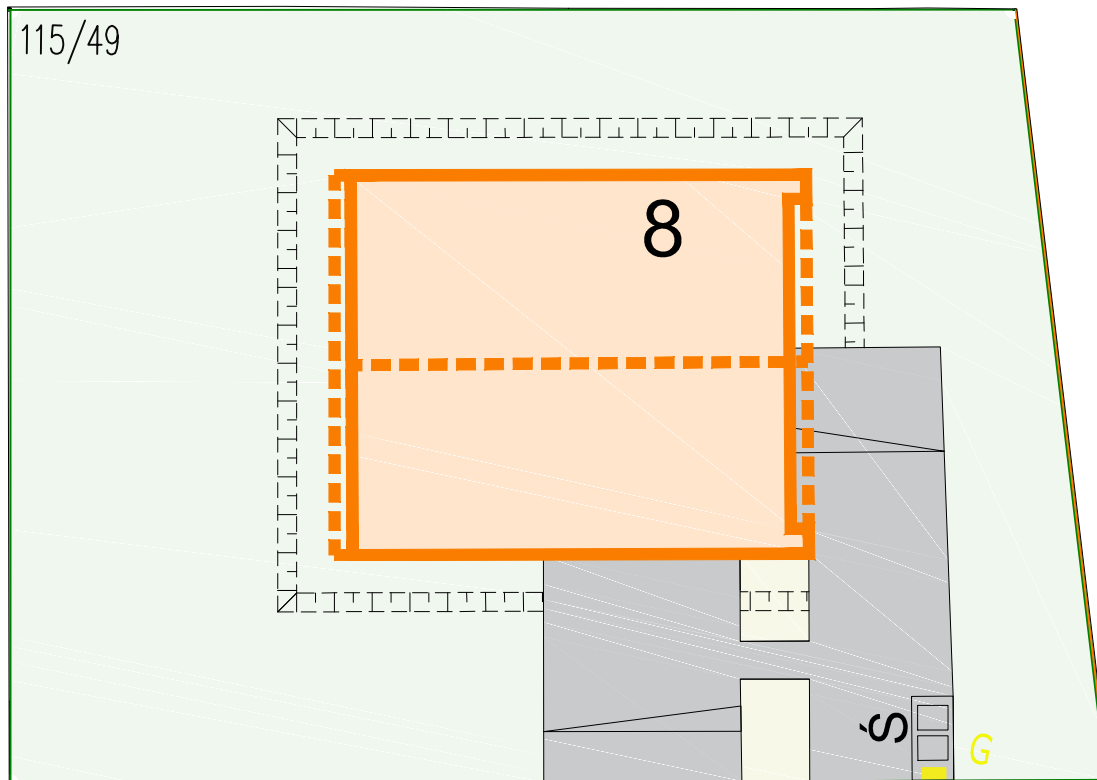
ŚCIANY KONSTRUKCYJNE

ŚCIANY DZIAŁOWE

LOKALNE OBNIŻENIA

SKOS, H min.=1,90m

H min.=2,20m



PRZEZNACZENIE TERENU WYNIKAJĄCE Z MIEJSCOWEGO PLANU ZAGOSPODAROWANIA PRZESTRZENI:

115/49 - Zabudowa Jednorodzinna (MN)

Rzeczywista wielkość i kształt terenu/ogrodka zostaną ostatecznie podane po zakończeniu budowy. Powierzchnia i kształt terenu/ogrodka jest szacunkowa i nie ma wpływu na cenę.

TEREN UTWARDZONY
 TEREN NIEUTWARDZONY
 ŚCIANY
 ZIELEŃ IZOLACYJNA
 OGRODZENIE
 OBRYS DACHU
 MOŻLIWE OBNIŻENIE TERENU