

BUDYNEK A8



BOROWIECKA PARK

Zestawienie Powierzchni:

1.1	przedsionek	5.44 m ²
1.2	wc	1.70 m ²
1.3	schody	1.86 m ²
1.4	salon z kuchnią	36.77 m ²
1.5	pralnia + pom. tech	5.91 m ²
1.6	garaż	17.82 m ²
Razem		69.50 m ²

Powierzchnia użytkowa 174.79 m²

Powierzchnia zabudowy 88.80 m²

Powierzchnia działki 356.10 m²

Powierzchnia ogródka 196,18 m²

PARTER

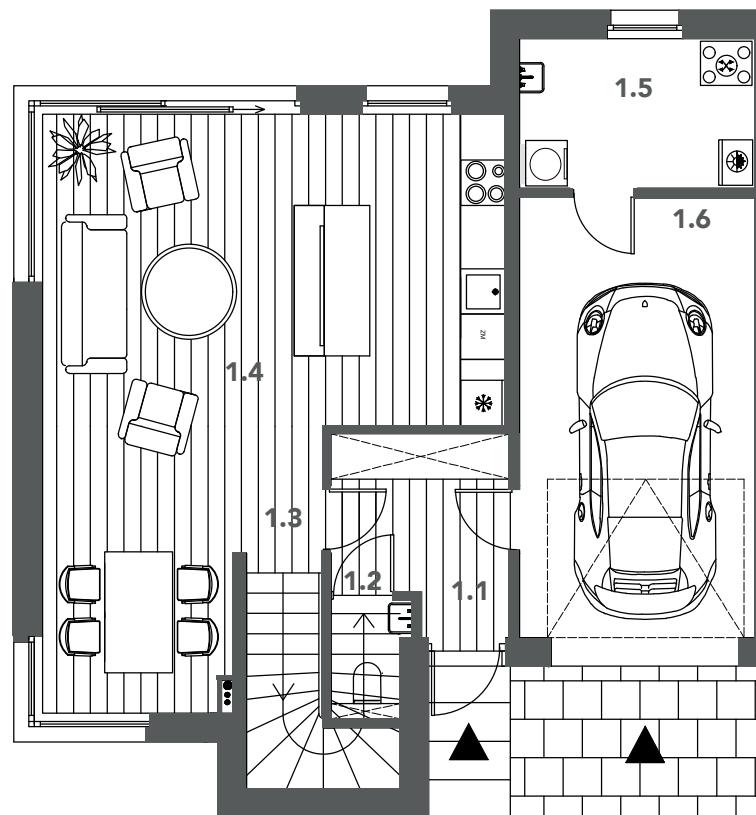
Rzut Parteru



Powierzchnia
174.79 m²



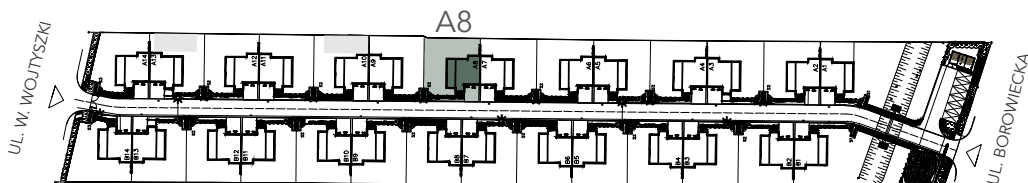
Własny
ogródek



0m 1m 2m 5m



Plan Osiedla



BUDYNEK A8



BOROWIECKA PARK

Zestawienie Powierzchni:

2.1 hol	3.94 m ²
2.2 łazienka	6.40 m ²
2.3 pokój	14.16 m ²
2.4 pokój	14.08 m ²
2.5 pokój	16.15 m ²
2.6 garderoba	6.58 m ²
2.7 łazienka	7.24 m ²
2.8 schody	4.94 m ²
Razem	73.49 m ²
2.9 balkon	2.90 m ²

Powierzchnia użytkowa 174.79 m²

1 PIĘTRO

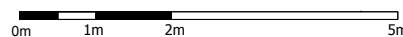
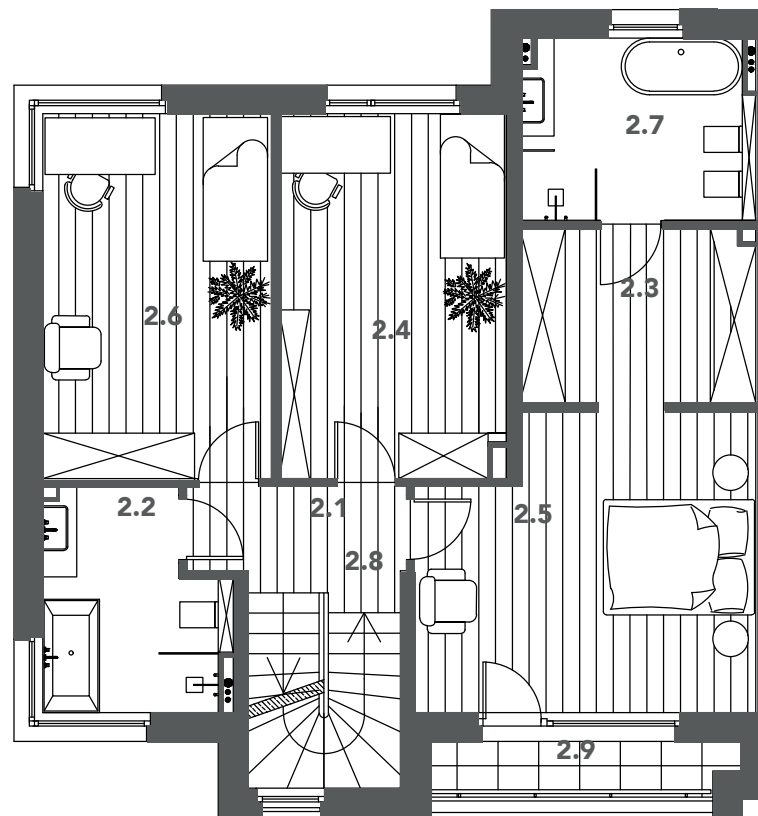


Powierzchnia
174.79 m²

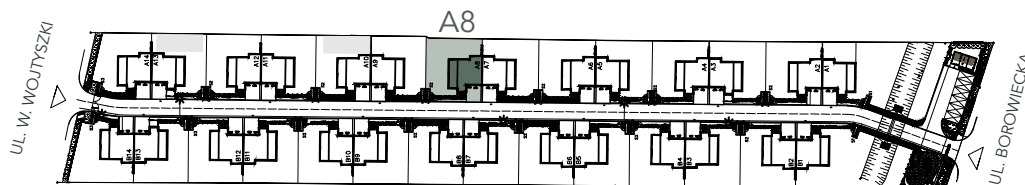


Własny
ogródek

Rzut Piętra



Plan Osiedla



BUDYNEK A8



BOROWIECKA PARK

Zestawienie Powierzchni:

3.1 studio 26,87 m²

3.2 schody 4,93 m²

Razem 31,80 m²

3.3 taras 18,40 m²

Powierzchnia użytkowa 174,79 m²

2 PIĘTRO

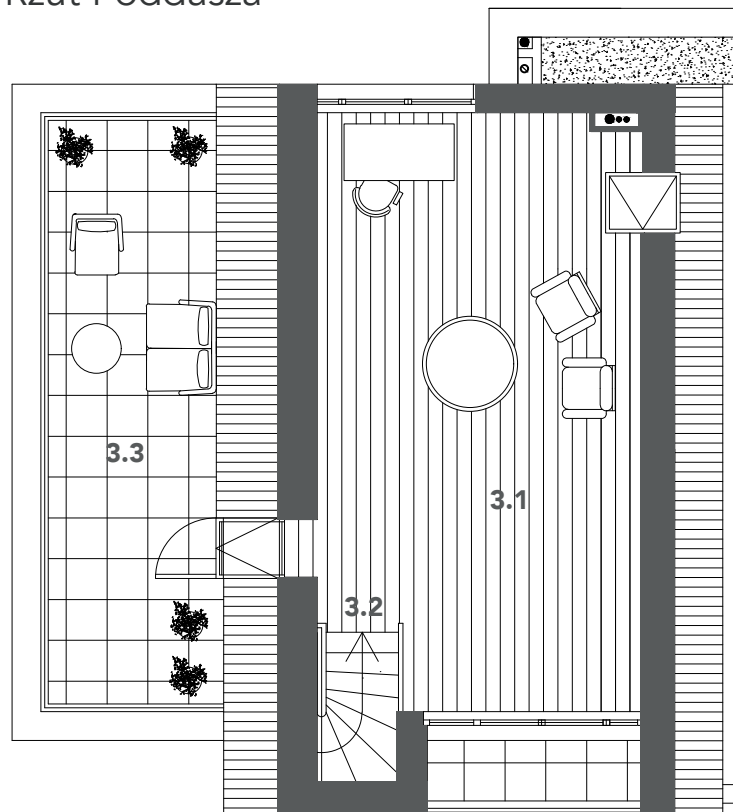


Powierzchnia
174,79 m²



Własny
ogródek

Rzut Poddasza



0m 1m 2m 5m



Plan Osiedla

