

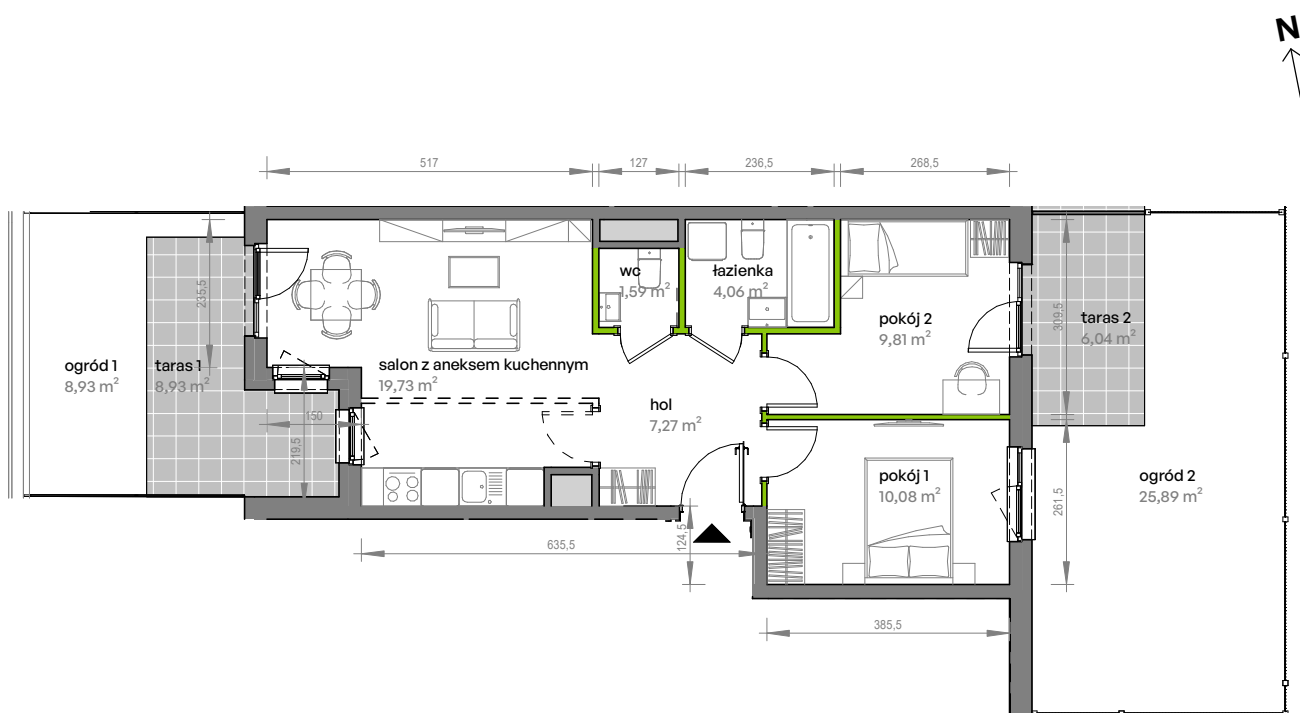
# Unii Lubelskiej Vita.

nr E.00.258



Powierzchnia **52,54 m<sup>2</sup>**

Parter



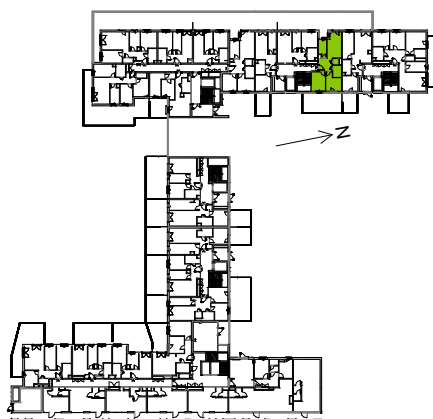
Aranżacja mieszkania jest przykładowa

## Powierzchnia użytkowa

hol	7,27 m <sup>2</sup>
pokój 1	10,08 m <sup>2</sup>
pokój 2	9,81 m <sup>2</sup>
salon z aneksem kuchennym	19,73 m <sup>2</sup>
wc	1,59 m <sup>2</sup>
łazienka	4,06 m <sup>2</sup>
<b>Razem</b>	<b>52,54 m<sup>2</sup></b>
+ ogród 1	8,93 m <sup>2</sup>
+ taras 1	8,93 m <sup>2</sup>
+ ogród 2	25,89 m <sup>2</sup>
+ taras 2	6,04 m <sup>2</sup>

U nas nigdy nie płacisz za powierzchnię pod ścianami działowymi

## Rzut kondygnacji Parter



## Plan osiedla

