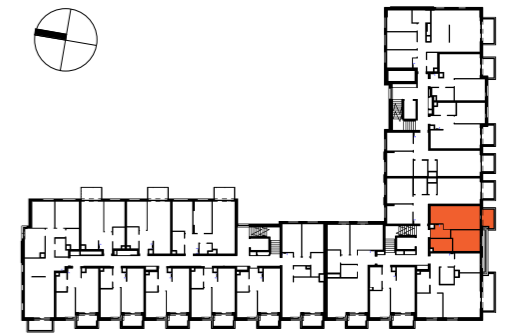


splot
WOLA

+48 530 100 707
www.splotwola.com

BUDYNEK MIESZKALNY WIELORODZINNY
Z LOKALAMI USŁUGOWYMI W PARTERZE,
GARAZEM PODZIEMNYM
I ZAGOSPODAROWANIEM TERENU
PRZY UL. SOWIŃSKIEGO 28
W DZIELNICY WOLA M. ST. WARSZAWY

PLAN SYTUACYJNY



ul. Sowińskiego

4 PIĘTRO

MIESZKANIE F1.B.04.02
KLATKA NR MIESZKANIA
FAZA PIĘTRO

LICZBA POKOI POWIERZCHNIA UŻYTKOWA WYSOKOŚĆ
(w stanie deweloperskim)
2 41.45 m² 2.72m

WYKAZ POWIERZCHNI POMIESZCZEŃ

1	SALON Z ANEKSEM	20.78 m ²
2	POKÓJ	11.44 m ²
3	ŁAZIENKA	5.07 m ²
4	PRZEDPOKÓJ	4.16 m ²
5	BALKON	4.28 m ²

INNE MIESZKANIA O PODOBNYM UKŁADZIE

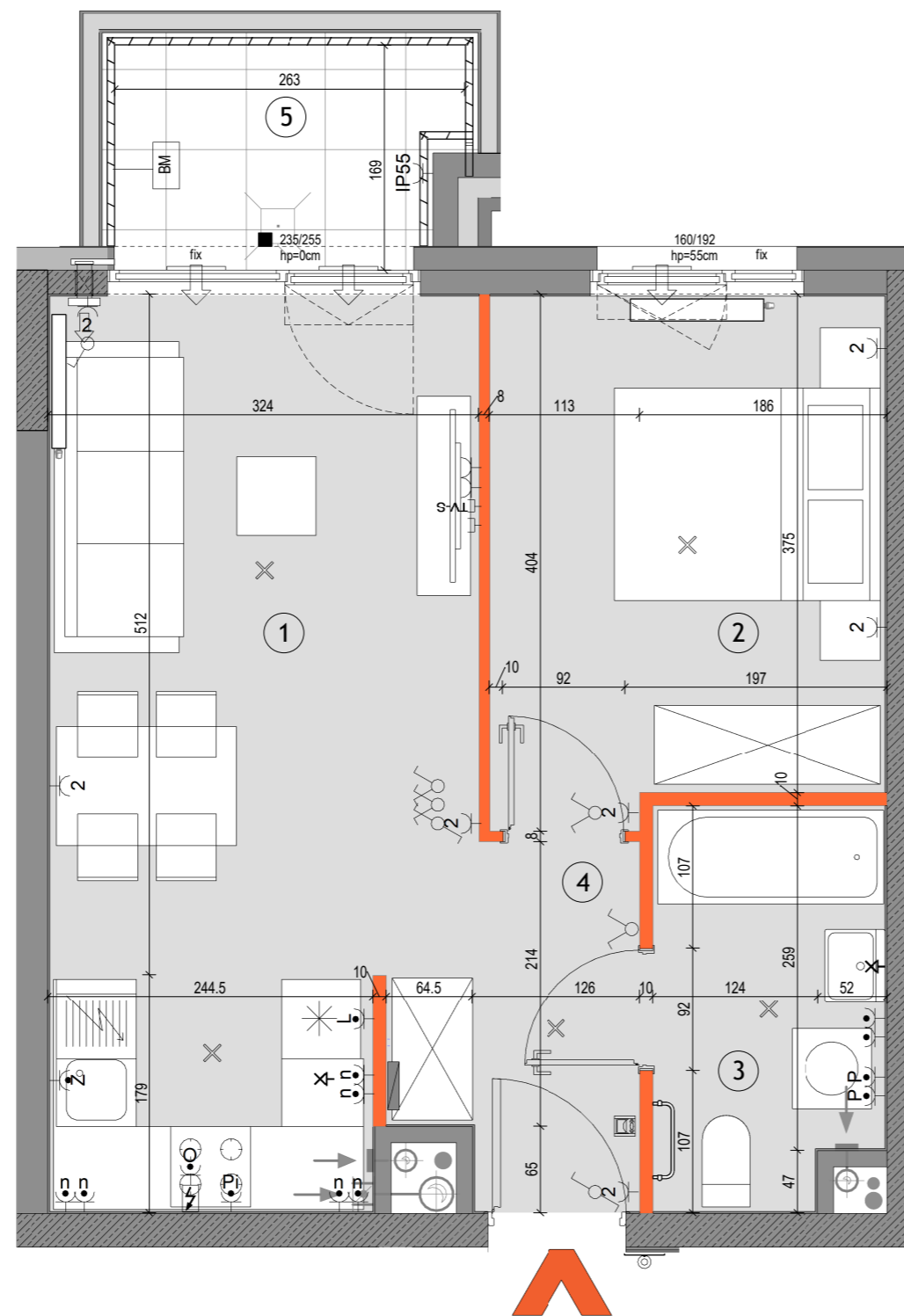
PIĘTRO	0	1	2	3	4	5	6	7
NUMER	B.00.02	B.01.02	B.02.02	B.03.02	X	B.05.02		



Witamy
w okolicy.

Matexi Polska
ul. Jana Pawła II 29
00-867 Warszawa
www.matexipolska.pl

HRA HERMANOWICZ
REWSKI
ARCHITEKCI



SKALA: 0 1 2 3 4 5

LEGENDA	Ogrodzenie systemowe Przegroda międzylokalowa pełna / szklana Opaska żwirowa Grzejnik płytowy Grzejnik łazienkowy Pion okapu kuchennego (króciec r125mm) Pion wentylacyjny (króciec r125mm)	Wpust odwodnienia Pion kanalizacyjny Wideodomofon mieszkaniowy Tablica teletechn mieszkaniowa proponowana lokalizacja jednostki zewnętrznej klimatyzacji proponowana lokalizacja otworu pod klimatyzację Gniazdo ~230V/16A, IP20 Gniazdo podwójne ~230V/16A, IP20 Gniazdo ~230V/16A, IP44	Wypust elektryczny 230V/400V Gniazdo lodówki ~230V/16A, IP44 Gniazdo zmywarki ~230V/16A, IP44 Gniazdo piekarnika ~230V/16A, IP44 Gniazdo nad blatem ~230V/16A, IP44 Gniazdo okapu ~230V/16A, IP44 Gniazdo pralki ~230V/16A, IP44 Gniazdo natynkowe ~230V/16A, IP55	Gniazdo sieci strukturalnej RJ45 kat.5e Gniazdo RTV+SAT Wypust oświetleniowy ścienny, ~230V Wypust oświetleniowy sufitowy, ~230V Wyłącznik świecznikowy ~230V/10A, IP20 Wyłącznik pojedynczy ~230V/10A, IP20 Wyłącznik schodowy ~230V/10A, IP20 Wyłącznik pojedynczy ~230V/10A, IP44 Przycisk dzwonek ~230V/10A, IP20 Oświetlenie na balkonie - kinkiet
BS Balustrada stalowa ażurowa BM Balustrada półpełna z murkiem BP Balustrada wysoka - na roślinność	Złącza do podlewania Nawietrzaki antysmogowe (ścienne glikowe i okienne)			

KARTA KATALOGOWA JEST ZAŁĄCZNIKIEM DO UMOWY
Zgodnie z PN-ISO 9836:2022-07 powierzchnia użytkowa lokalu jest obliczana w metrach kwadratowych z dokładnością do dwóch miejsc po przecinku, dla wymiarów lokalu w stanie wykończonym na poziomie podłogi. Do powierzchni użytkowej nie wlicza się powierzchni elementów nadających się do demontażu (rur, kanałów, ścianek działowych) oraz loggi, balkonów czy tarasów. Wymiary podane są w stanie wykończonym. Wymiary, wysokość i powierzchnie mogą ulec nieznacznym zmianom. Instalacje oraz urządzenia elektryczne, sanitarne i drzwi wewnętrzne nie stanowią wyposażenia lokali. Instalacja klimatyzacji zgodnie z rysunkiem oraz legendą rysunku. Przedstawiono przykładowe rozmieszczenie urządzeń sanitarnych i kuchennych. Podłoga pod posadzki wykonane ze szlichty. Na warstwy wykończeniowe podłóg przewidziano 2cm. Zabrania się ingerencji w elementy nośne budynku oraz szachty instalacyjne.