



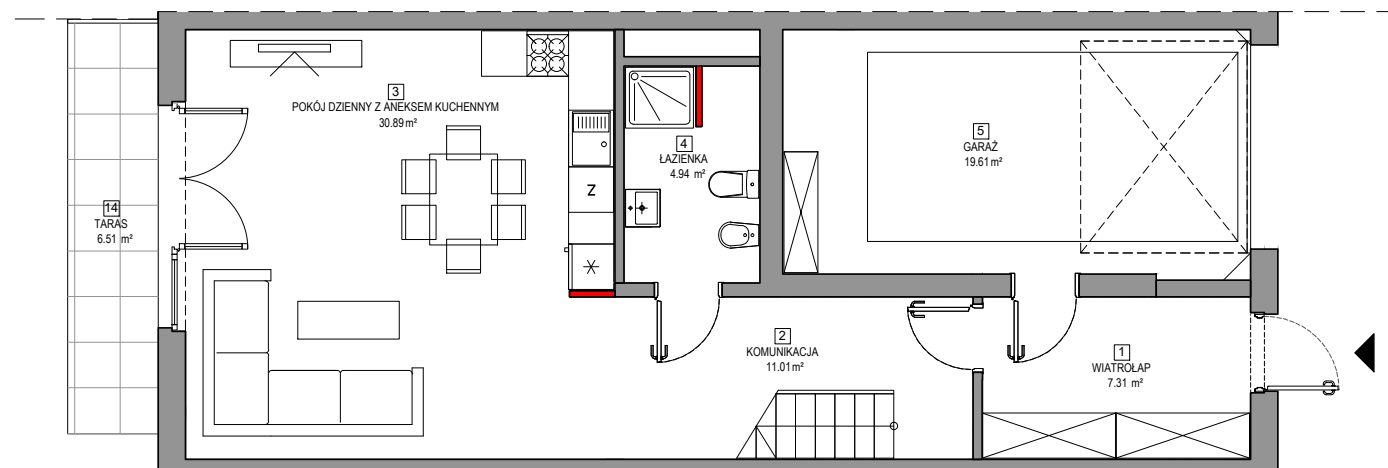
## BUDYNEK MIESZKALNY JEDNORODZINNY

ul. Maszkowskiego/Kilara, Wrocław  
1/1, 1/3, 5/1, 5/2, 5/4, 6/5, 6/7, 6/8, 6/11, 6/17, AM-16, obręb: Wojszyce

[www.miastojagodno.pl](http://www.miastojagodno.pl)  
e-mail: [bsmwroclaw@atal.pl](mailto:bsmwroclaw@atal.pl)  
telefon: (+48) 609-132-028

nowe miasto  
**Jagodno**  
enklawa

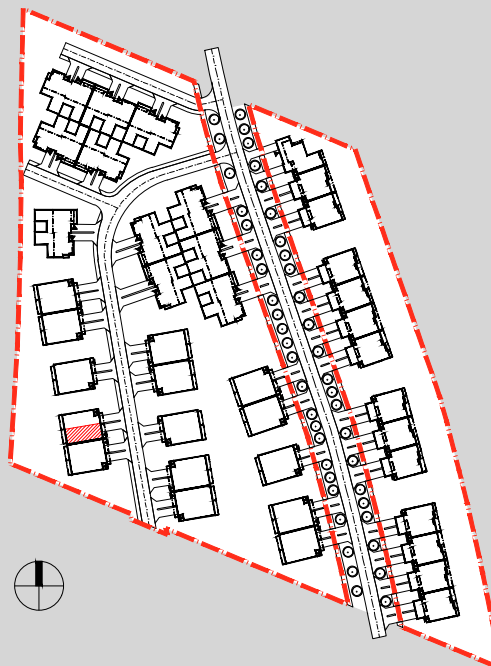
ATAL S.A. Biuro Sprzedaży Mieszkań, 51-109 Wrocław, ul. Na Polance 22F



PARTER

### ETAP VI ZABUDOWA BLIŹNACZA 30 - BUDYNEK D', LOKAL 2

PARTER	
1 wiatrołap	7.31 m <sup>2</sup>
2 komunikacja	11.01 m <sup>2</sup>
3 pokój dzienny z aneksem kuchennym	30.89 m <sup>2</sup>
4 łazienka	4.94 m <sup>2</sup>
5 garaż	19.61 m <sup>2</sup>
1. PIĘTRO	
6 komunikacja	9.77 m <sup>2</sup>
7 pokój	13.50 m <sup>2</sup>
8 pokój	13.79 m <sup>2</sup>
9 łazienka	5.71 m <sup>2</sup>
10 pralnia	3.46 m <sup>2</sup>
11 pokój	23.34 m <sup>2</sup>
12 garderoba	4.11 m <sup>2</sup>
MAKSYMALNA POWIERZCHNIA UŻYTKOWA	
<b>151.01 m<sup>2</sup></b>	
powierzchnia ścian działowych możliwych do demontażu/wyburzenia	3.57 m <sup>2</sup>
13 balkon	6.72 m <sup>2</sup>
14 taras	6.51 m <sup>2</sup>



1. Wymiary pomieszczeń, lokalizację przyborów sanitarnych i inne podano na podstawie projektu budowlanego. W toku budowy mogą wystąpić różnice w stosunku do stanu wynikającego z projektu, wynikające ze specyfiki prac budowlanych.
2. Powierzchnia jest obliczona w świetle pionowych przegród w stanie wykończonym, przy uwzględnieniu tynków i okładzin o grubości 1,5cm, na poziomie podłogi bez uwzględnienia listew przypodłogowych, progów itp. Wymiary są podane w stanie bez wykończenia.
3. Powierzchnia użytkowa lokali oraz pomieszczeń określona jest na podstawie rozporządzenia Ministra Transportu, Budownictwa i Gospodarki Morskiej z dnia 25.04.2012 r. w sprawie szczegółowego zakresu i formy projektu budowlanego oraz przy uwzględnieniu treści Polskiej Normy PN-ISO 9836. Powierzchnia użytkowa uwzględnia powierzchnię elementów nadających się do demontażu i rozbiórki (rury, kanały i ścianki działowe), nie uwzględnia natomiast powierzchni otworów na drzwi i okna oraz nisze w elementach zamykających.



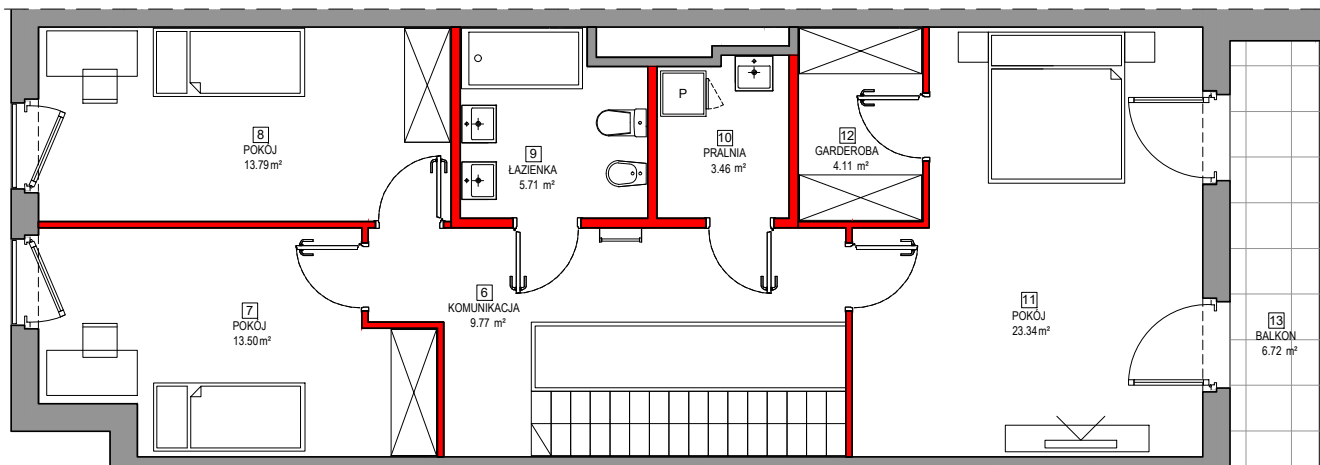
## BUDYNEK MIESZKALNY JEDNORODZINNY

ul. Maszkowskiego/Kilara, Wrocław  
1/1, 1/3, 5/1, 5/2, 5/4, 6/5, 6/7, 6/8, 6/11, 6/17, AM-16, obręb: Wojszyce

[www.miastojagodno.pl](http://www.miastojagodno.pl)  
e-mail: [bsmwroclaw@atal.pl](mailto:bsmwroclaw@atal.pl)  
telefon: (+48) 609-132-028

nowe miasto  
**Jagodno**  
enklawa

ATAL S.A. Biuro Sprzedaży Mieszkań, 51-109 Wrocław, ul. Na Polance 22F




### 1. PIĘTRO

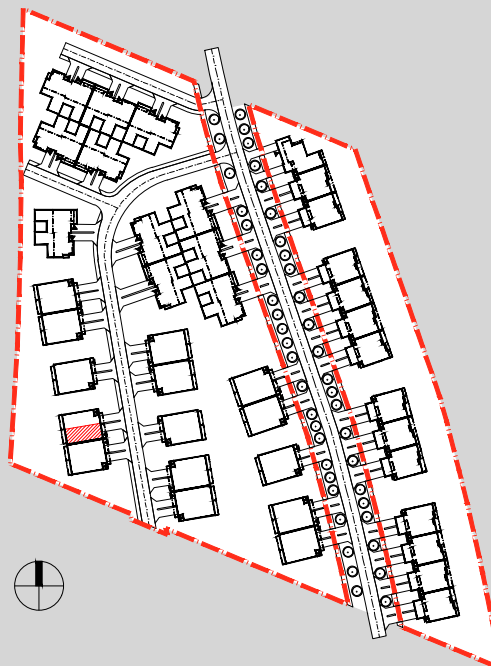
#### ETAP VI ZABUDOWA BLIŹNIACZA 30 - BUDYNEK D', LOKAL 2

PARTER	
1 wiatrołap	7.31 m <sup>2</sup>
2 komunikacja	11.01 m <sup>2</sup>
3 pokój dzienny z aneksem kuchennym	30.89 m <sup>2</sup>
4 łazienka	4.94 m <sup>2</sup>
5 garaż	19.61 m <sup>2</sup>
1. PIĘTRO	
6 komunikacja	9.77 m <sup>2</sup>
7 pokój	13.50 m <sup>2</sup>
8 pokój	13.79 m <sup>2</sup>
9 łazienka	5.71 m <sup>2</sup>
10 pralnia	3.46 m <sup>2</sup>
11 pokój	23.34 m <sup>2</sup>
12 garderoba	4.11 m <sup>2</sup>

MAKSYMALNA POWIERZCHNIA UŻYTKOWA

**151.01 m<sup>2</sup>**

 powierzchnia ścian działowych możliwych do demontażu/wyburzenia	3.57 m <sup>2</sup>
13 balkon	6.72 m <sup>2</sup>
14 taras	6.51 m <sup>2</sup>



1. Wymiary pomieszczeń, lokalizację przyborów sanitarnych i inne podano na podstawie projektu budowlanego. W toku budowy mogą wystąpić różnice w stosunku do stanu wynikającego z projektu, wynikające ze specyfiki prac budowlanych.
2. Powierzchnia jest obliczona w świetle pionowych przegród w stanie wykończonym, przy uwzględnieniu tynków i okładzin o grubości 1,5cm, na poziomej podłodze bez uwzględnienia listew przypodłogowych, progów itp. Wymiary są podane w stanie bez wykończenia.
3. Powierzchnia użytkowa lokali oraz pomieszczeń określona jest na podstawie rozporządzenia Ministra Transportu, Budownictwa i Gospodarki Morskiej z dnia 25.04.2012 r. w sprawie szczegółowego zakresu i formy projektu budowlanego oraz przy uwzględnieniu treści Polskiej Normy PN-ISO 9836. Powierzchnia użytkowa uwzględnia powierzchnię elementów nadających się do demontażu i rozbiórki (rury, kanały i ścianki działowe), nie uwzględnia natomiast powierzchni otworów na drzwi i okna oraz nisze w elementach zamykających.



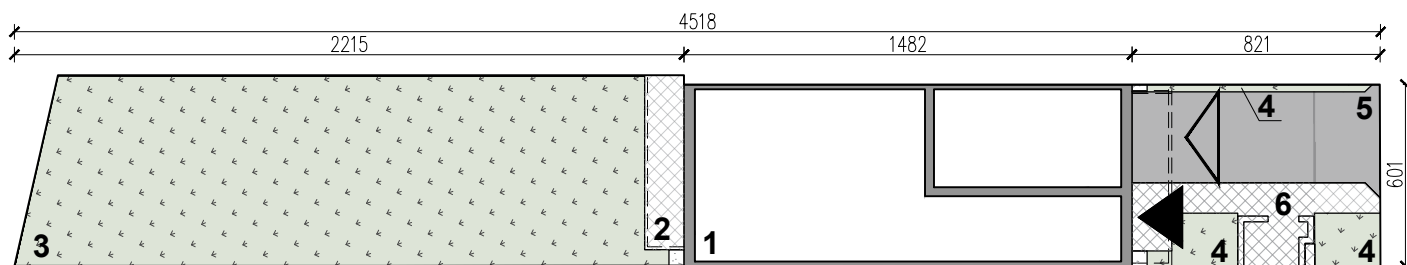
## BUDYNEK MIESZKALNY JEDNORODZINNY

ul. Maszkowskiego/Kilara, Wrocław  
1/1, 1/3, 5/1, 5/2, 5/4, 6/5, 6/7, 6/8, 6/11, 6/17, AM-16, obręb: Wojszyce

www.miastojagodno.pl  
e-mail: bsmwroclaw@atal.pl  
telefon: (+48) 609-132-028

nowe miasto  
**Jagodno**  
enklawa

ATAL S.A. Biuro Sprzedaży Mieszkań, 51-109 Wrocław, ul. Na Polance 22F



SKALA 1:250

0 2.5 5 7.5 10 12.5m

## 30 - BUDYNEK D' - LOKAL 2

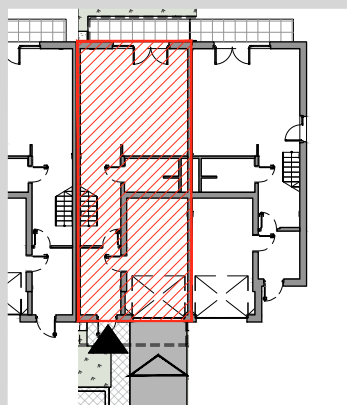
SCHEMAT BUDYNKU

UKŁAD ZESPOŁU BUDYNKÓW

### BUDYNEK JEDNORODZINNY W ZABUDOWIE BLIŹNIACZEJ UL. BUFOROWA, WROCŁAW

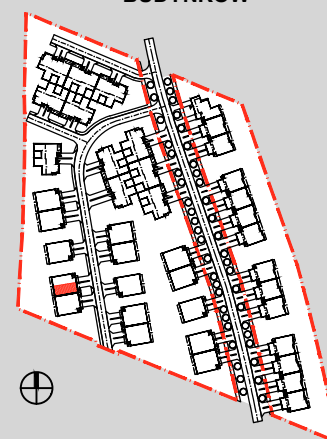
#### POWIERZCHNIE

powierzchnia terenu	273.34 m <sup>2</sup>
1. powierzchnia zabudowy parteru	88.93 m <sup>2</sup>
2. powierzchnia tarasu	6.51 m <sup>2</sup>
3. powierzchnia ogródka	127.57 m <sup>2</sup>
4. powierzchnia przedogródka	11.31 m <sup>2</sup>
5. powierzchnia podjazdu	24.83 m <sup>2</sup>
6. powierzchnia dojścia	14.19 m <sup>2</sup>



LOKAL 2

LOKAL 1



1. Wymiary pomieszczeń, lokalizację przyborów sanitarnych i inne podano na podstawie projektu budowlanego. W toku budowy mogą wystąpić różnice w stosunku do stanu wynikającego z projektu, wynikające ze specyfiki prac budowlanych.
2. Powierzchnia jest obliczona w świetle pionowych przegród w stanie wykończonym, przy uwzględnieniu tynków i okładzin o grubości 1,5cm, na poziomie podłogi bez uwzględnienia listew przypodłogowych, progów itp. Wymiary są podane w stanie bez wykończenia.
3. Powierzchnia użytkowa lokali oraz pomieszczeń określona jest na podstawie rozporządzenia Ministra Transportu, Budownictwa i Gospodarki Morskiej z dnia 25.04.2012 r. w sprawie szczegółowego zakresu i formy projektu budowlanego oraz przy uwzględnieniu treści Polskiej Normy PN-ISO 9836. Powierzchnia użytkowa uwzględnia powierzchnię elementów nadających się do demontażu i rozbiórki (rury, kanały i ścianki działowe), nie uwzględnia natomiast powierzchni otworów na drzwi i okna oraz nisze w elementach zamykających.