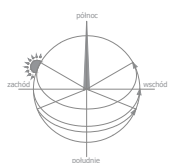
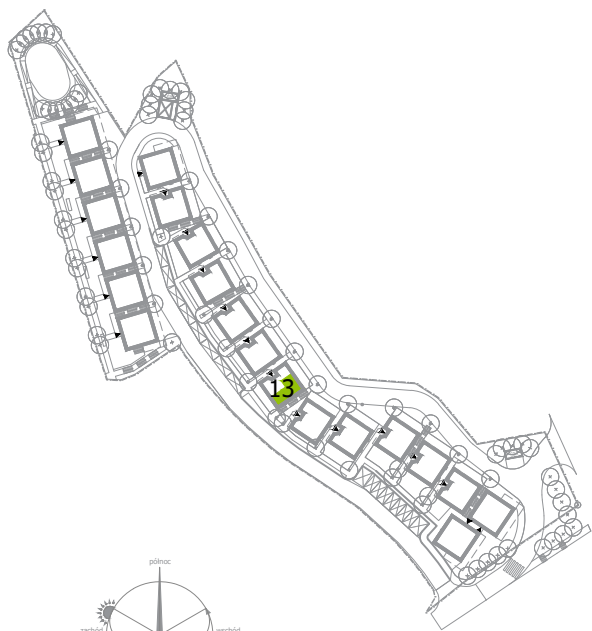


# KAMERALNE TARASY

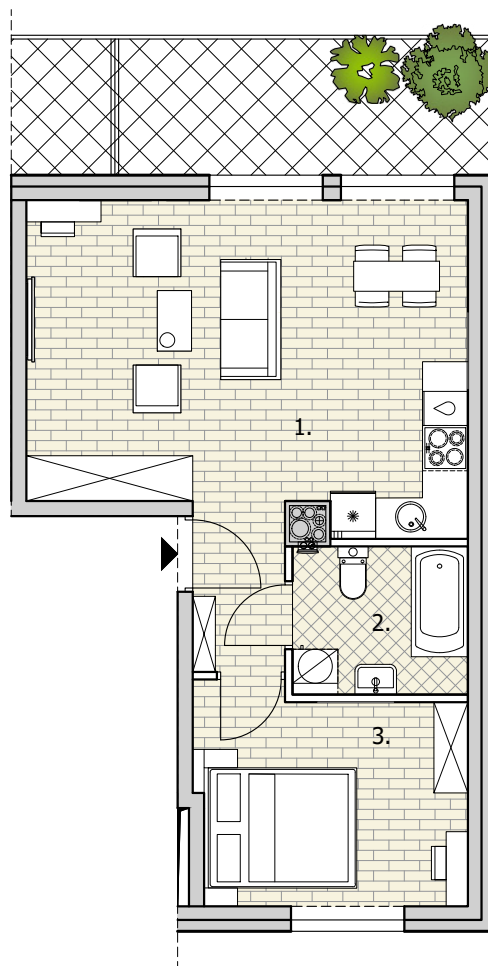


## Reda

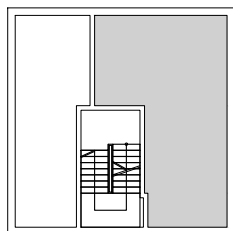
ul. Tarasowa

### LOKAL NR 3 I PIĘTRO

1. pokój z aneksem	26.91 m <sup>2</sup>
2. łazienka	4.55 m <sup>2</sup>
3. pokój	9.97 m <sup>2</sup>
	<b>41.43 m<sup>2</sup></b>
balkon	9.00 m <sup>2</sup>



Wymiary pomieszczeń, lokalizację przyborów sanitarnych i inne podano na podstawie projektu budowlanego. W toku budowy mogą wystąpić różnice w stosunku do stanu wynikającego z projektu, wynikające ze specyfiki prac budowlanych. Wymiary są obliczone w świetle pionowych przekrój w stanie wykończonym, przy uwzględnieniu tynków i okładzin o grubości 1,5 cm, na poziomie podłogi bez uwzględnienia listew przypodłogowych, progów itp. Powierzchnia użytkowa lokali oraz pomieszczeń określona jest na podstawie rozporządzenia Ministra Rozwoju z dnia 11.09.2020 r. w sprawie szczegółowego zakresu i formy projektu budowlanego oraz przy uwzględnieniu treści Polskiej Normy PN-ISO 9836:2015-12 z późniejszymi zmianami.



budynek **13**

**FRONT**

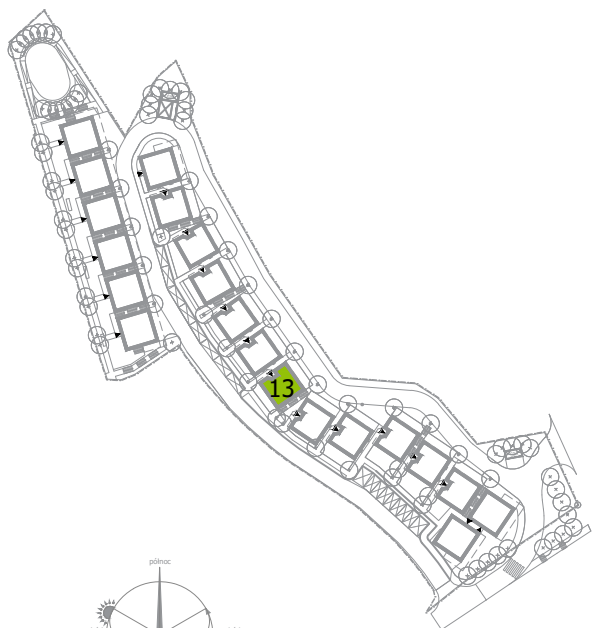
Pracownia Projektowa FRONT sp. z o.o.  
 adres: Pomorski Park Naukowo-Technologiczny  
 Al. Zwycięstwa 96/98, budynek II, lok. D-11, Gdynia 81-451

— ściana nierozbieralna  
 — ściana działowa nadająca się do demontażu



1. Przykładowa aranżacja lokalu, przedstawiona na rzucie, ma charakter poglądowy. Aranżacja oraz wyposażenie nie stanowią oferty handlowej oraz zobowiązania umownego.  
 2. W trakcie prac budowlanych mogą wystąpić niewielkie różnice w wymiarach, lokalizacji przyborów sanitarnych oraz punktów instalacyjnych, prezentowanych na aranżacji. Różnice te wynikają ze specyfiki prac budowlanych.

# KAMERALNE TARASY

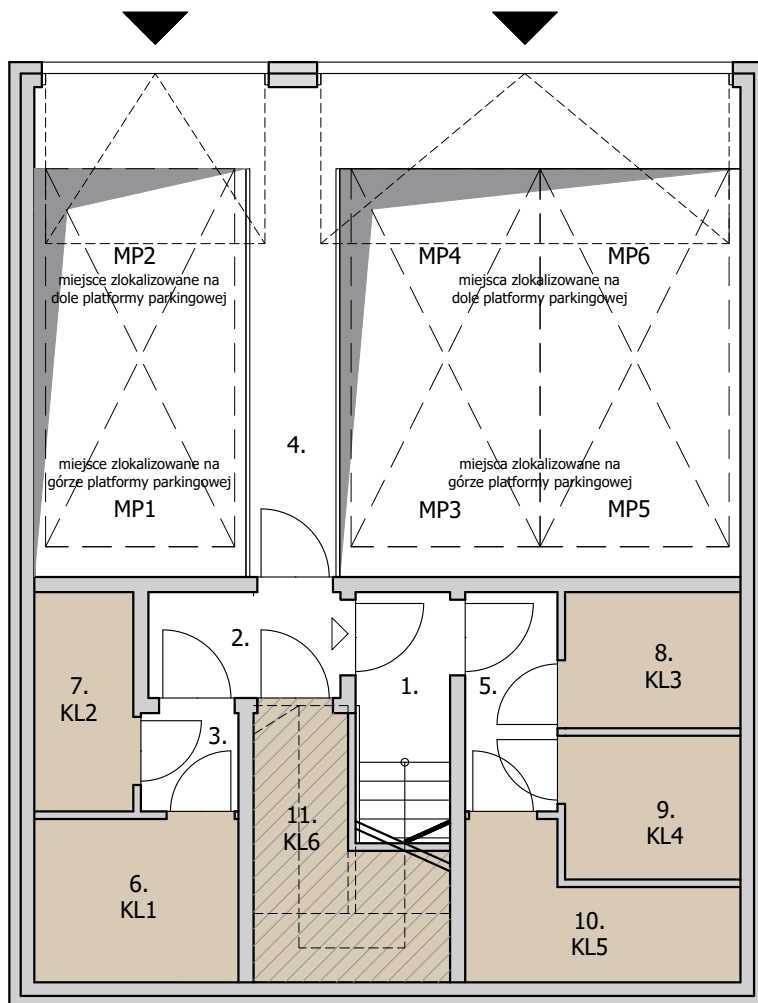


**Reda**


ul. Tarasowa

## HALA GARAŻ. PIWNICA

1. klatka schodowa	4.15 m <sup>2</sup>
2. przedsionek ppoż.	3.56 m <sup>2</sup>
3. korytarz	1.68 m <sup>2</sup>
4. hala garażowa	60.52 m <sup>2</sup>
5. korytarz	3.54 m <sup>2</sup>
6. komórka lok. KL1	5.83 m <sup>2</sup>
7. komórka lok. KL2	3.79 m <sup>2</sup>
8. komórka lok. KL3	4.18 m <sup>2</sup>
9. komórka lok. KL4	4.41 m <sup>2</sup>
10. komórka lok. KL5	5.68 m <sup>2</sup>
11. komórka lok. KL6	4.07 m <sup>2</sup>
<b>101.41 m<sup>2</sup></b>	




 ściana nierozbieralna

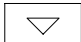
 platforma systemowa parkingowa góra/dół 280(250)x500 cm, wys. 175/175 cm


 komórki lokatorskie

 platforma systemowa parkingowa góra/dół 530(250+250)x500 cm, wys. 175/175 cm

 wjazd do hali garażowej

 brama wjazdowa

 wejście do klatki schodowej

 lokalne obniżenie stropu

m 1 2 3

**budynek 13**

**FRONT**

W trakcie prac budowlanych mogą wystąpić niewielkie różnice w wymiarach prezentowych na aranżacji. Różnice te wynikają ze specyfiki prac budowlanych.

Pracownia Projektowa FRONT sp. z o.o.  
adres: Pomorski Park Naukowo-Technologiczny  
Al. Zwycięstwa 96/98, budynek II, lok. D-11, Gdynia 81-451