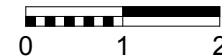


— ściana z możliwością demontażu  
— ściana nierozbieralna

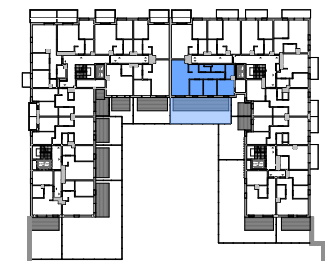


**BULWARY PRASKIE**

Mennica Polska Spółka Akcyjna  
 Spółka Komandytowo-Akcyjna  
 Aleja Jana Pawła II 23  
 00-854 Warszawa

LOKAL	BUDYNEK	PIĘTRO
70	R1	1
1	HOL	10,95 m <sup>2</sup>
2	ŁAZIENKA	3,49 m <sup>2</sup>
3	GARD.	2,49 m <sup>2</sup>
4	ŁAZIENKA	4,19 m <sup>2</sup>
5	POKÓJ	9,94 m <sup>2</sup>
6	POKÓJ	7,48 m <sup>2</sup>
7	POKÓJ	7,53 m <sup>2</sup>
8	POKÓJ Z ANEKSEM	22,03 m <sup>2</sup>
<span style="color: blue;">—</span> POWIERZCHNIA POD ŚCIANKAMI NADAJĄCYMI SIĘ DO DEMONTAŻU		4,33 m <sup>2</sup>
OGRÓDEK POW. ZIELONA		32,99 m <sup>2</sup>
TARAS POW. UTWAR.		27,96 m <sup>2</sup>

Powierzchnia użytkowa: **72,43 m<sup>2</sup>**



**WAŻNE INFORMACJE:**

- W TRAKCIE REALIZACJI PRAC BUDOWLANYCH MOGĄ WYSTĄPIĆ NIEZNACZNE RÓŻNICE WYMIARÓW ORAZ ZMIANY W LOKALIZACJI PRZYBORÓW SANITARNYCH, URZĄDZEŃ KUCHENNYCH LUB PODZIAŁU I SPOSOBU OTWIERANIA OKIEN.
- PRZED PRZYSTĄPIENIEM DO PRAC POLEGAJĄCYCH NA ARANŻACJI WNĘTRZ TAKICH JAK NP. PROJEKTOWANIE MEBLI, NALEŻY DOKONAĆ OBMIARU Z NATURY.
- UMIĘSZCZONE NA KARCIE PROPOZYCJE USYTUOWANIA PRZYBORÓW SANITARNYCH, URZĄDZEŃ KUCHENNYCH, PODZIAŁÓW I SPOSOBU OTWIERANIA OKIEN ORAZ WYMIARY POMIĘSZCZEŃ SĄ ZGODNE Z PROJEKTEM BUDOWLANYM.
- PODANE NA KARCIE WYMIARY SĄ ZGODNE Z POLSKĄ NORMĄ; PN ISO 9836:1997 ORAZ ROZPORZĄDZENIEM MINISTRA TRANSPORTU, BUDOWNICTWA I GOSPODARKI MORSKIEJ Z DNIA 25 KWIEŹNIA 2012 r. W SPRAWIE SZCZEGÓŁOWEGO ZAKRESU I FORMY PROJEKTU BUDOWLANEGO (Dz.U.2018.0.1935 t.j.)