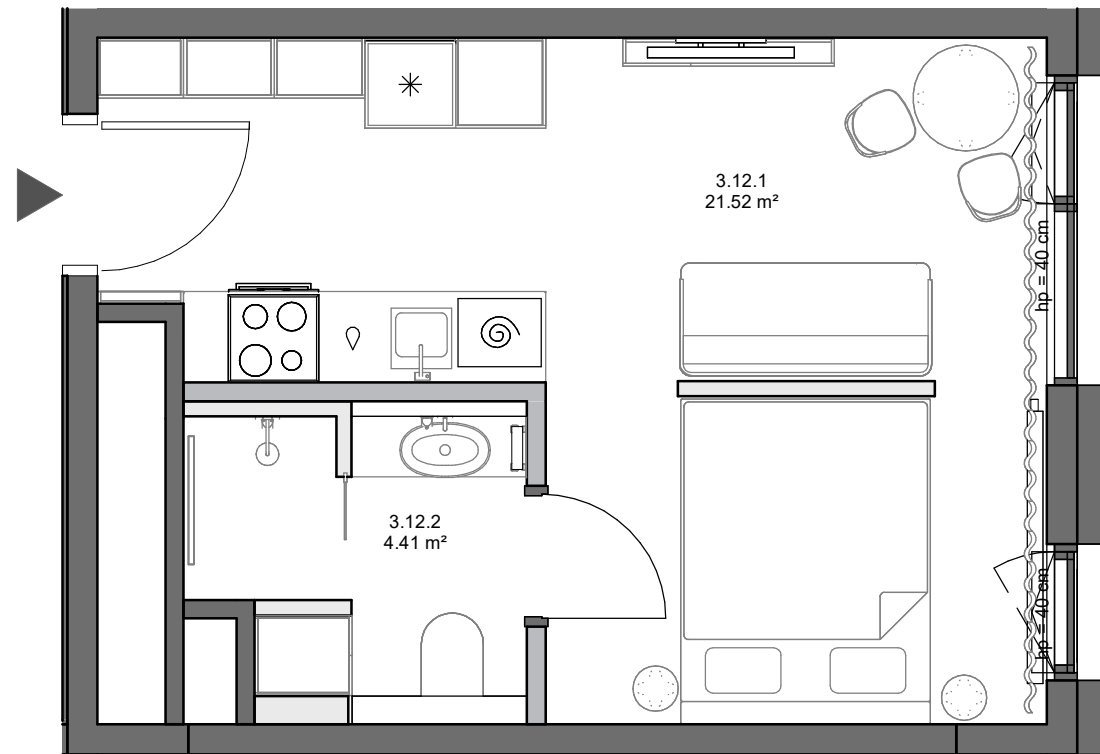


## Załącznik - Rzut lokalu



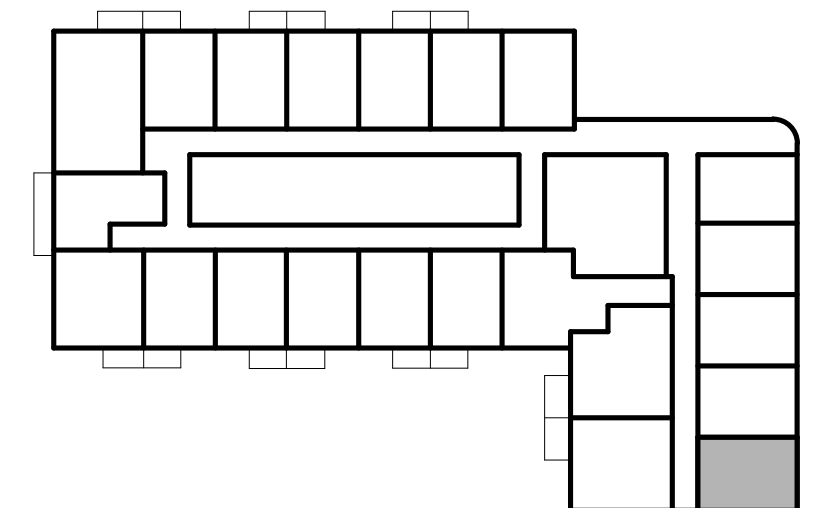
### Al. Grunwaldzka, Gdańsk

Nr projektowy lokalu:	3.12
Nr sprzedażowy lokalu:	76
Liczba pokoi:	1
Piętro:	3

**Powierzchnia użytkowa lokalu 25,93 m<sup>2</sup>**

3.12.1	Pokój dzienny z aneksem kuchennym	21,52 m <sup>2</sup>
3.12.2	Łazienka	4,41 m <sup>2</sup>

### Rzut kondygnacji wraz z usytuowaniem lokalu w budynku



- ściany konstrukcyjne/ szachtów
- ściany działowe
- ścianki zabudów demontowalne

Powierzchnia wewnętrzna lokalu (wraz ze ścianami działowymi) wynosi 26,54 m<sup>2</sup>

1. Powierzchnia użytkowa lokalu będzie liczona w oparciu o rozporządzenie Ministra Rozwoju z dnia 11 września 2020 roku w sprawie szczegółowego zakresu i formy projektu budowlanego, zgodnie z zasadami zawartymi w Polskiej Normie PN-ISO 9836:2022-07.  
2. Z przyczyn projektowych i aranżacyjnych nieznacznym zmianom może ulec powierzchnia użytkowa lokalu lub/i poszczególnych pomieszczeń, lokalizacja grzejników, wymiary szachtów instalacyjnych, lokalizacja i wymiary okien, balkonów/loggi/tarasów i ogródków. Dopuszcza się lokalizowanie infrastruktury na terenie ogródków i tarasów. Docelowe rzuty lokalu będą przedłożone do umów przedwstępnych sprzedaży lokalu.

**Olivia**  
HOME