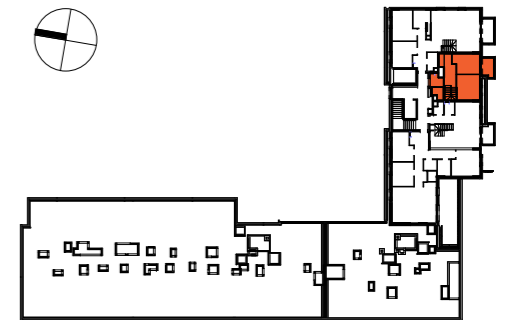


PLAN SYTUACYJNY - poziom dolny



ul. Sowińskiego

6 PIĘTRO

MIESZKANIE KŁATKA NR MIESZKANIA
FAZA PIĘTRO
F1.A.06.02

LICZBA POKOI POWIERZCHNIA UŻYTKOWA WYSOKOŚĆ
(w stanie deweloperskim)
4 86.49 m² 2.72m

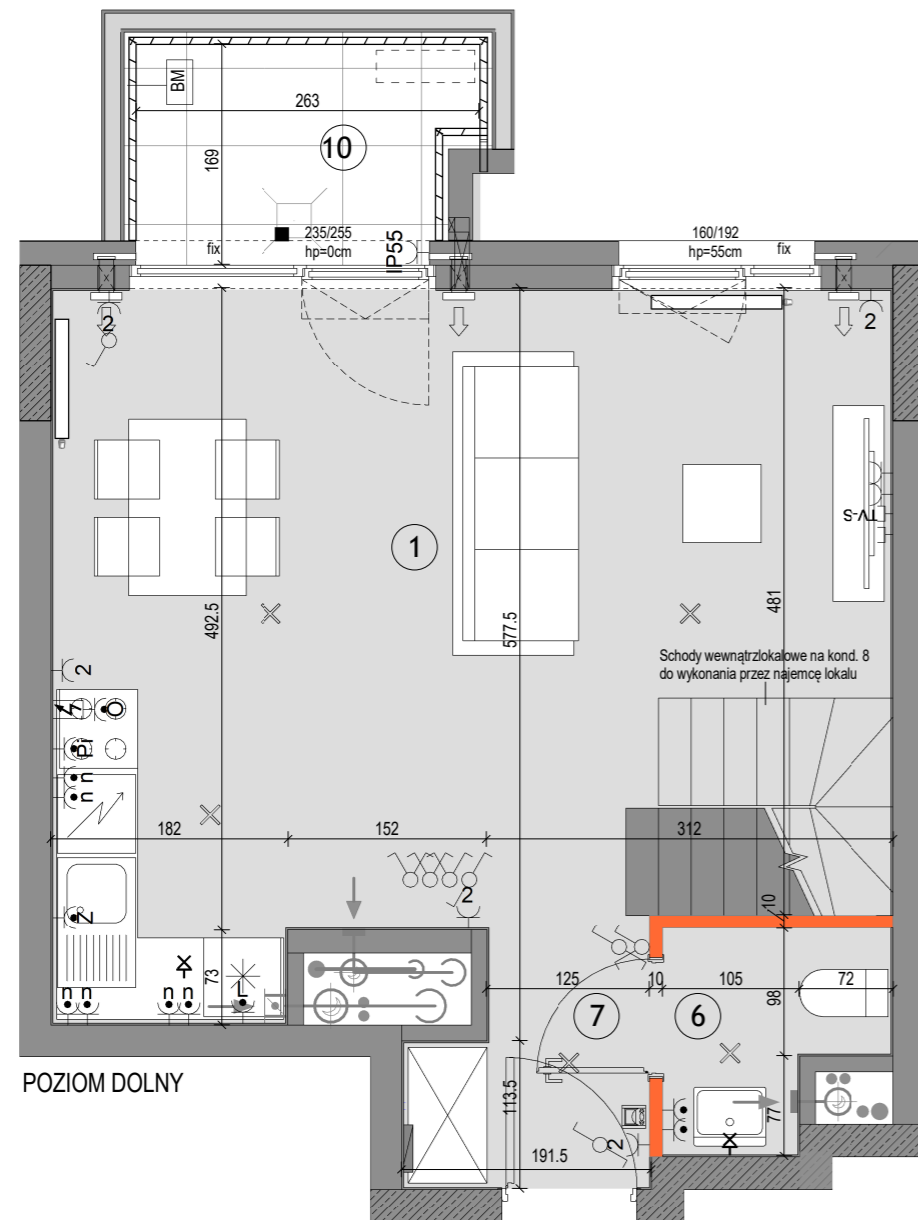
WYKAZ POWIERZCHNI POMIESZCZEŃ

№	Nazwa pomieszczenia	Powierzchnia (m ²)
1	SALON Z ANEKSEM	32.60
2	POKÓJ	10.74
3	POKÓJ	12.03
4	POKÓJ	9.50
5	ŁAZIENKA	6.17
6	ŁAZIENKA	2.49
7	PRZEDPOKÓJ	3.17
8	KORYTARZ	9.79
9	TARAS	5.10
10	BALKON	4.28

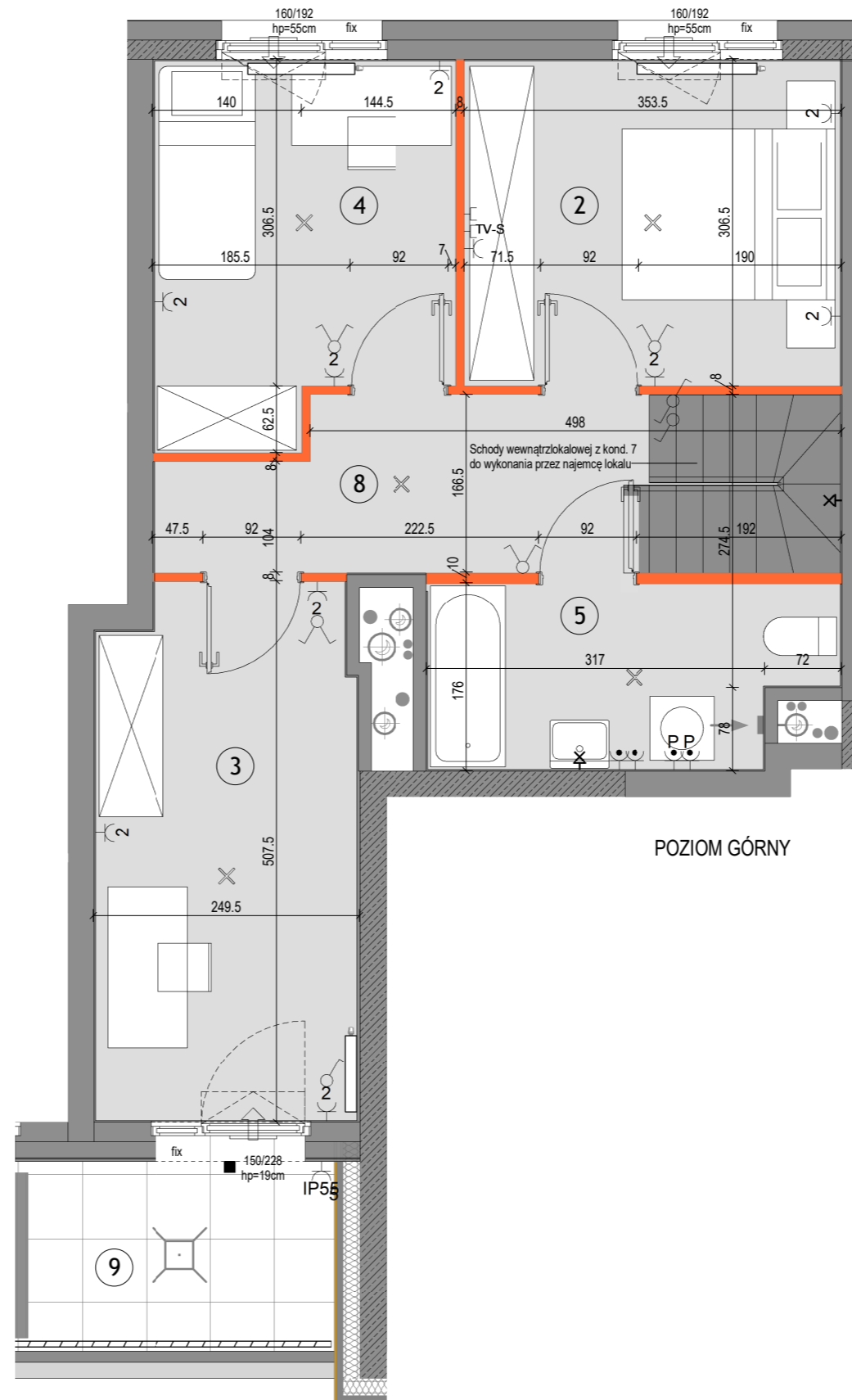


Matexi Polska
ul. Jana Pawła II 29
00-867 Warszawa
www.matexipolska.pl

HRA HERMANOWICZ
REWSKI
ARCHITEKCI



POZIOM DOLNY



POZIOM GÓRNY

SKALA: 0 1 2 3 4 5

LEGENDA

- Ściany nierozbieralne: mury, żelbeton
- Ściany demontowalne
- Wykończenie balkonów / tarasów / loggi: płytki gresowe na buzonach
- Wykończenie balkonów: żywica poliuretanowa
- Żywopłat / donice balkonowe tarasowe
- BS Balustrada stalowa ażurowa
- BM Balustrada półpełna z murkiem
- BP Balustrada wysoka - na roślinność
- OG Ogrodzenie systemowe
- Przegroda międzylokalowa pełna / szklana
- Opaska żwirowa
- Grzejnik płytowy
- Grzejnik łazienkowy
- Pion okapu kuchennego (króciec r125mm)
- Pion wentylacyjny (króciec r125mm)
- Nawietrzaki antysmogowe (ścienne gładowe i okienne)
- Złączka do podlewania
- Wpust odwodnienia
- Pion kanalizacyjny
- Wideodomofon mieszkaniowy
- Tablica teletechn mieszkaniowa
- proponowana lokalizacja jednostki zewnętrznej klimatyzacji
- proponowana lokalizacja otworu pod klimatyzację
- Wypust elektryczny 230V/400V
- Gniazdo lodówki ~230V/16A, IP44
- Gniazdo zmywarki ~230V/16A, IP44
- Gniazdo piekarnika ~230V/16A, IP44
- Gniazdo nad blatem ~230V/16A, IP44
- Gniazdo okapu ~230V/16A, IP44
- Gniazdo pralki ~230V/16A, IP44
- Gniazdo natynkowe ~230V/16A, IP55
- Gniazdo sieci strukturalnej RJ45 kat.5e
- Gniazdo RTV+SAT
- Wypust oświetleniowy ścienny, ~230V
- Wypust oświetleniowy sufitowy, ~230V
- Wyłącznik świecznikowy ~230V/10A, IP20
- Wyłącznik pojedynczy ~230V/10A, IP20
- Wyłącznik pojedynczy ~230V/10A, IP44
- Wyłącznik pojedynczy ~230V/10A, IP20
- Przycisk dzwonekowy ~230V/10A, IP20
- Oświetlenie na balkonie - kinkiet

KARTA KATALOGOWA JEST ZAŁĄCZNIKIEM DO UMOWY
Zgodnie z PN-ISO 9836:2022-07 powierzchnia użytkowa lokalu jest obliczana w metrach kwadratowych z dokładnością do dwóch miejsc po przecinku, dla wymiarów lokalu w stanie wykończonym na poziomie podłogi. Do powierzchni użytkowej nie wlicza się powierzchni elementów nadających się do demontażu (rur, kanałów, ścianek działowych) oraz loggi, balkonów czy tarasów. Wymiary podane są w stanie wykończonym. Wymiary, wysokość i powierzchnie mogą ulec nieznacznym zmianom. Instalacje oraz urządzenia elektryczne, sanitarne i drzwi wewnętrzne nie stanowią wyposażenia lokalu. Instalacja klimatyzacji zgodnie z rysunkiem oraz legendą rysunku. Przedstawiono przykładowe rozmieszczenie urządzeń sanitarnych i kuchennych. Podłoga pod posadzkę wykonaną ze szlichty. Na warstwy wykończeniowe podłóg przewidziano 2cm. Zabrania się ingerencji w elementy nośne budynku oraz szachty instalacyjne.