

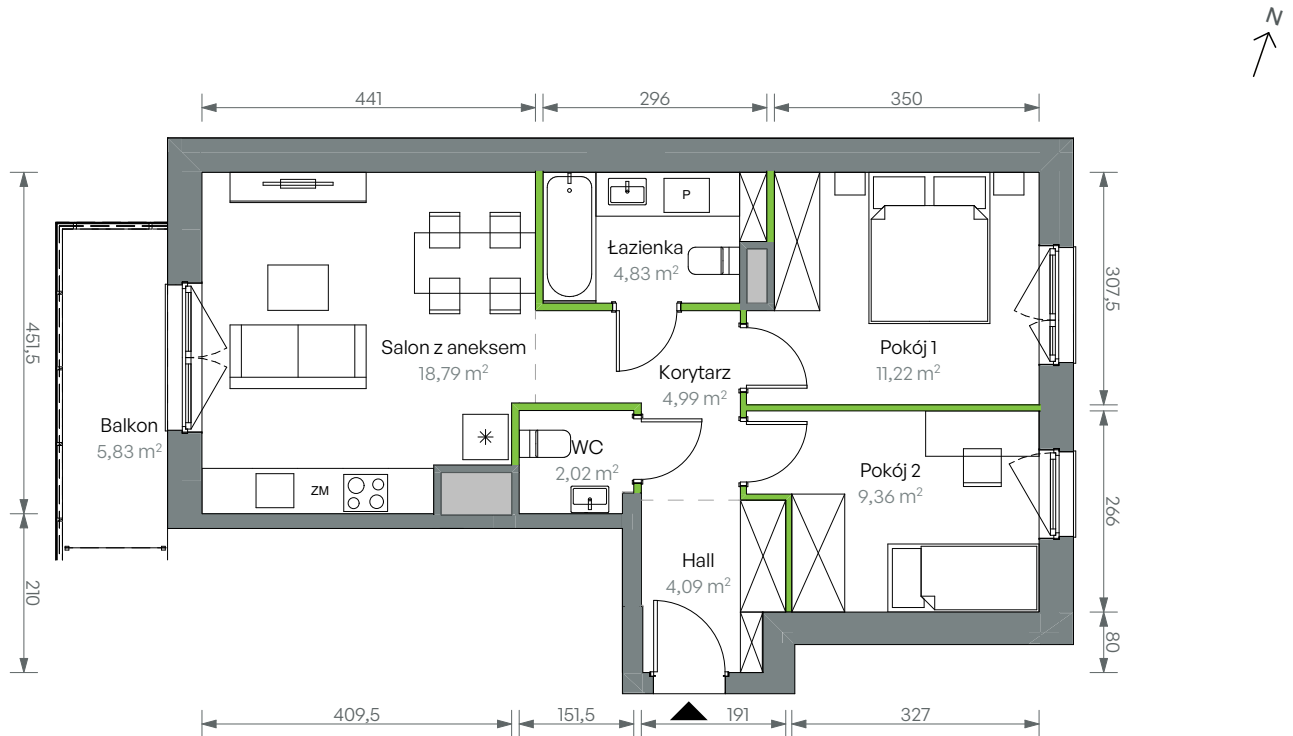
Oliwska Vita.

nr 2/B/2/36



Powierzchnia **55,30 m²**

Piętro 4

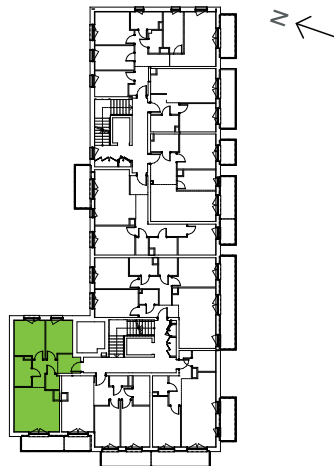


Aranżacja mieszkania jest przykładowa

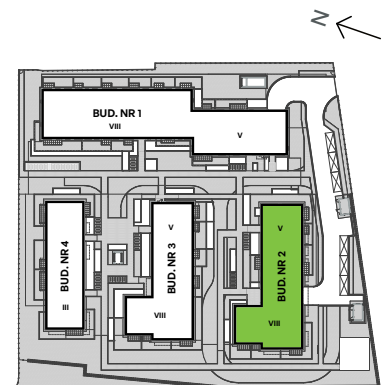
Powierzchnia użytkowa

Salon z aneksem	18,79
Pokój 1	11,22
Pokój 2	9,36
Łazienka	4,83
Korytarz	4,99
Hall	4,09
WC	2,02
Razem	55,30 m²
Balkon	5,83

Rzut kondygnacji Piętro 4



Plan osiedla Budynek 2



U nas nigdy nie płacisz za powierzchnie pod ścianami działowymi