

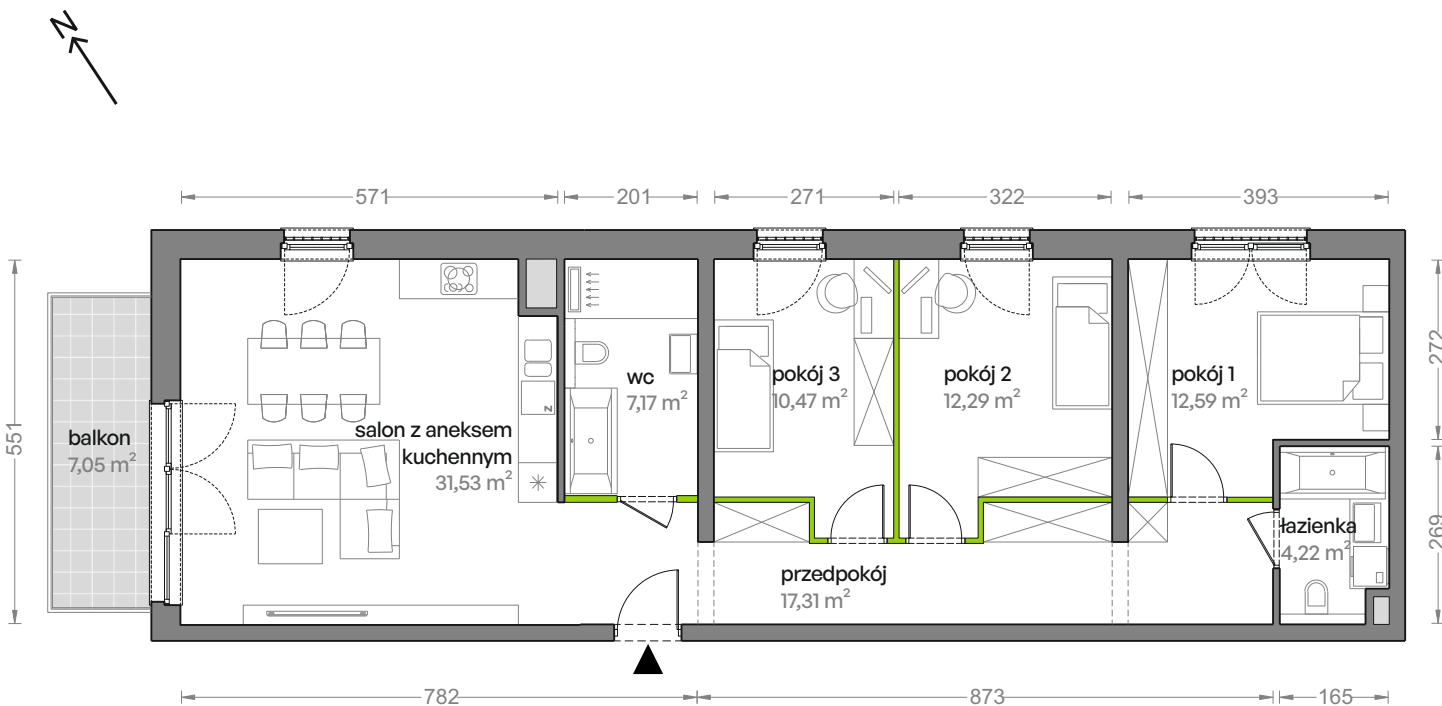
Ceglana Park.

nr 2/b/19



Powierzchnia **95,58 m²**

Piętro 2



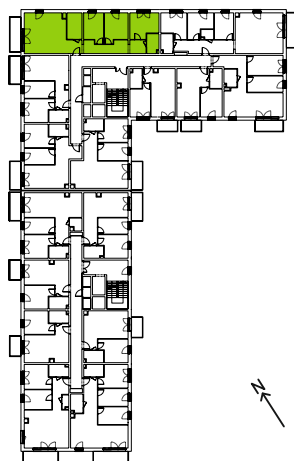
Aranżacja mieszkania jest przykładowa

Powierzchnia **użytkowa**

| | |
|---------------------------|----------------------------|
| salon z aneksem kuchennym | 31,53 m ² |
| pokój 1 | 12,59 m ² |
| pokój 2 | 12,29 m ² |
| pokój 3 | 10,47 m ² |
| łazienka | 4,22 m ² |
| wc | 7,17 m ² |
| przedpokój | 17,31 m ² |
| Razem | 95,58 m² |
| +balkon | 7,05 m ² |

U nas nigdy nie płacisz za powierzchnię pod ścianami działowymi

Rzut kondygnacji **Piętro 2**



Plan osiedla **Budynek 2**

