



ZESPÓŁ BUDYNKÓW WIELORODZINNYCH

ul. Szybowcowa, Katowice
dz. nr 22/62

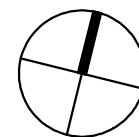
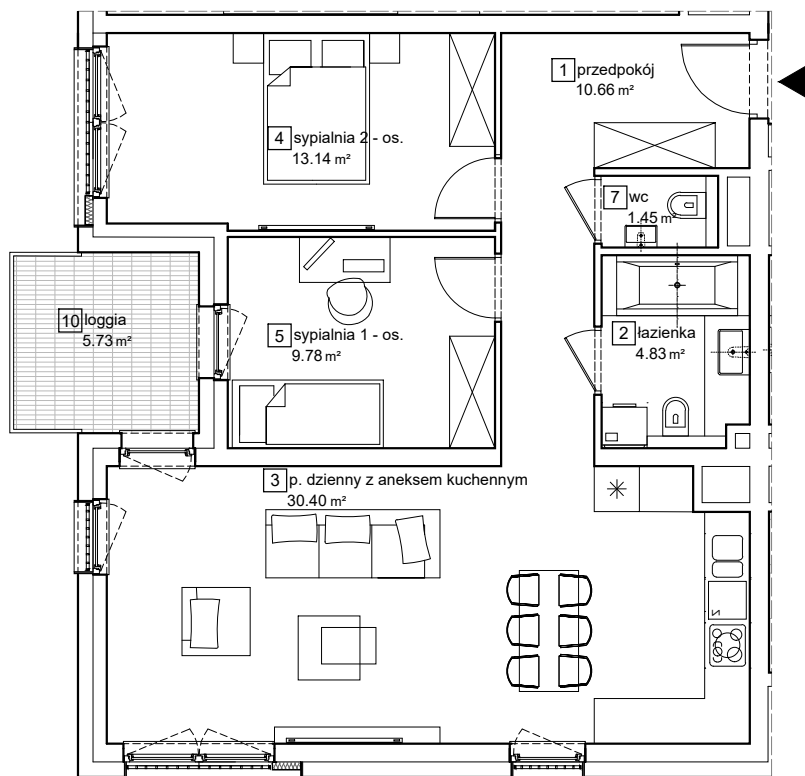
www.francuskapark.pl

e-mail: bsmkatowice@atal.pl

telefon: (+48) 32 353 65 73

ATAL S. A. Biuro Sprzedaży, ul. Porcelanowa 10, 40-246 Katowice

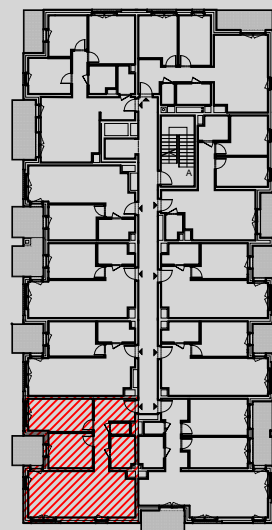

**FRANCUSKA
PARK**



BUDYNEK 1

MIESZKANIE B1-01-12A TRZYPOKOJOWE

| | | POZIOM 01 |
|------------------------------|--------------------------------|----------------------------|
| 1 | przedpokój | 10.66 m ² |
| 2 | łazienka | 4.83 m ² |
| 3 | p. dzienny z aneksem kuchennym | 30.40 m ² |
| 4 | sypialnia | 13.14 m ² |
| 5 | sypialnia | 9.78 m ² |
| 7 | wc | 1.45 m ² |
| POWIERZCHNIA UŻYTKOWA | | 70.26 m² |
| 10 | loggia | 5.73 m ² |



1. Wymiary pomieszczeń, lokalizację przyborów sanitarnych i inne podano na podstawie projektu budowlanego. W trakcie budowy mogą wystąpić różnice w stosunku do stanu wynikającego z projektu, właściwe dla specyfiki prac budowlanych.
2. Powierzchnia jest obliczona w świetle pionowych przegród w stanie wykończonym, przy uwzględnieniu tynków i okładzin o grubości 1,5cm, na poziomie podłogi oraz bez uwzględnienia listew przypodłogowych, progów itp. Wymiary są podane w stanie bez wykończenia.
3. Powierzchnia użytkowa lokali określona jest na podstawie rozporządzenia Ministra Rozwoju w sprawie szczegółowego zakresu i formy projektu budowlanego z dnia 11 września 2020 r. oraz przy uwzględnieniu treści Polskiej Normy PN-ISO 9836:2022.