

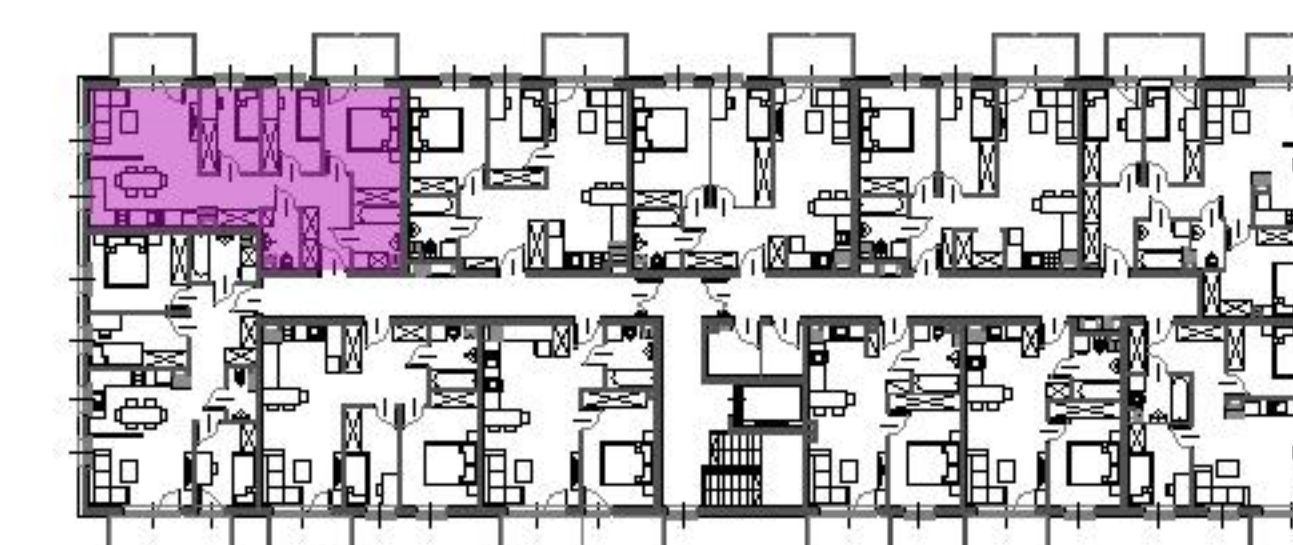
mieszkanie **2.A.3.04**

piętro **3**

budynek **nr 2**

1. hol	12,34 m ²
2. salon / aneks kuchenny	20,83 m ²
3. sypialnia	7,08 m ²
4. sypialnia	7,08 m ²
5. sypialnia	11,13 m ²
6. łazienka	3,91 m ²
7. wc	2,68 m ²

metraż **65,05 m²**
 balkon 4,50 m²
 balkon 4,50 m²



0 1 2 5m

Podziałka podana z tolerancją +/- 5%

Aranżacja mieszkania ma charakter poglądowy.

Biuro Sprzedaży: Chorzów, ul. Odległa 2 - **T: 00 000 00 00, M: chorzow@murapol.pl**. Centrala: Bielsko-Biała, ul. Partyzantów 51, T: 33 819 33 33, M: sekretariat@murapol.pl, **murapol.pl**

UWAGA: Powierzchnia liczona wg PN-ISO 9836; 2015-12. Na etapie projektu wykonawczego i realizacji obiektu mogą wystąpić korekty w powierzchni lokali i układzie ścian, powierzchnia liczona w stanie wykończonym.

Do obliczeń przyjęto 1,5 cm tynku.