

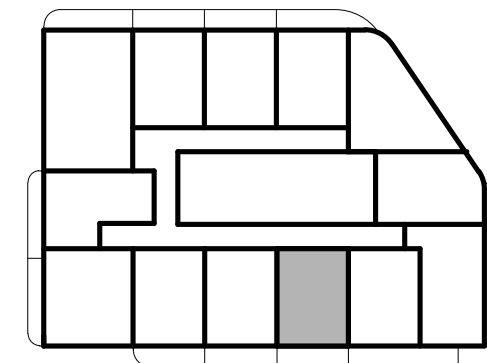
**Al. Grunwaldzka, Gdańsk**

|                        |     |
|------------------------|-----|
| Nr projektowy lokalu:  | 5.9 |
| Nr sprzedażowy lokalu: | 107 |
| Liczba pokoi:          | 1   |
| Piętro:                | 5   |

**Powierzchnia użytkowa lokalu 26,39 m<sup>2</sup>**

|       |                                   |                      |
|-------|-----------------------------------|----------------------|
| 5.9.1 | Pokój dzienny z aneksem kuchennym | 22,39 m <sup>2</sup> |
| 5.9.2 | Łazienka                          | 4,00 m <sup>2</sup>  |
| 5.9.3 | Loggia                            | 5,02 m <sup>2</sup>  |

**Rzut kondygnacji wraz z usytuowaniem lokalu w budynku**



- ściany konstrukcyjne/ szachtów
- ściany działowe
- ścianki zabudów demontowalne

Powierzchnia wewnętrzna lokalu (wraz ze ścianami działowymi) wynosi 26,93 m<sup>2</sup>

1. Powierzchnia użytkowa lokalu będzie liczona w oparciu o rozporządzenie Ministra Rozwoju z dnia 11 września 2020 roku w sprawie szczegółowego zakresu i formy projektu budowlanego, zgodnie z zasadami zawartymi w Polskiej Normie PN-ISO 9836:2022-07.  
 2. Z przyczyn projektowych i aranżacyjnych nieznacznym zmianom może ulec powierzchnia użytkowa lokalu lub/i poszczególnych pomieszczeń, lokalizacja grzejników, wymiary szachtów instalacyjnych, lokalizacja i wymiary okien, balkonów/loggi/tarasów i ogródków. Dopuszcza się lokalizowanie infrastruktury na terenie ogródków i tarasów. Docelowe rzuty lokalu będą przedłożone do umów przedwstępnych sprzedaży lokalu.