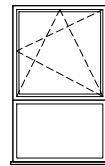


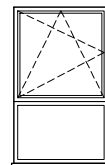
SCHEMAT OKIEN W WIDOKU OD ZEWNĄTRZ

O2L



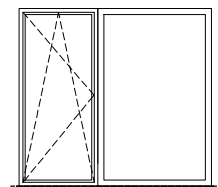
hp = 28.5 cm *

O2P



hp = 28.5 cm *

OB1



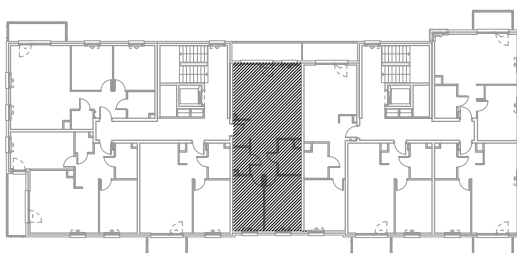
Okno balkonowe
hp = 0 cm *

* hp - wysokość parapetu mierzona od niewykończonego poziomu podłogi

ZADANIE III
MIESZKANIE B.1.4.1
POWIERZCHNIA 67.93 m²
POZIOM 3 PIĘTRO

UWAGI:
1. Powierzchnie mieszkań liczone wg. normy PN-ISO - 9836 : 1997 (tolerancja ±5cm)

RZUT BUDYNKU B



RZUT OSIEDLA

