



03-017 Warszawa
ul. Cieślowskich 53
tel. 22 545 70 20
www.novisa.pl

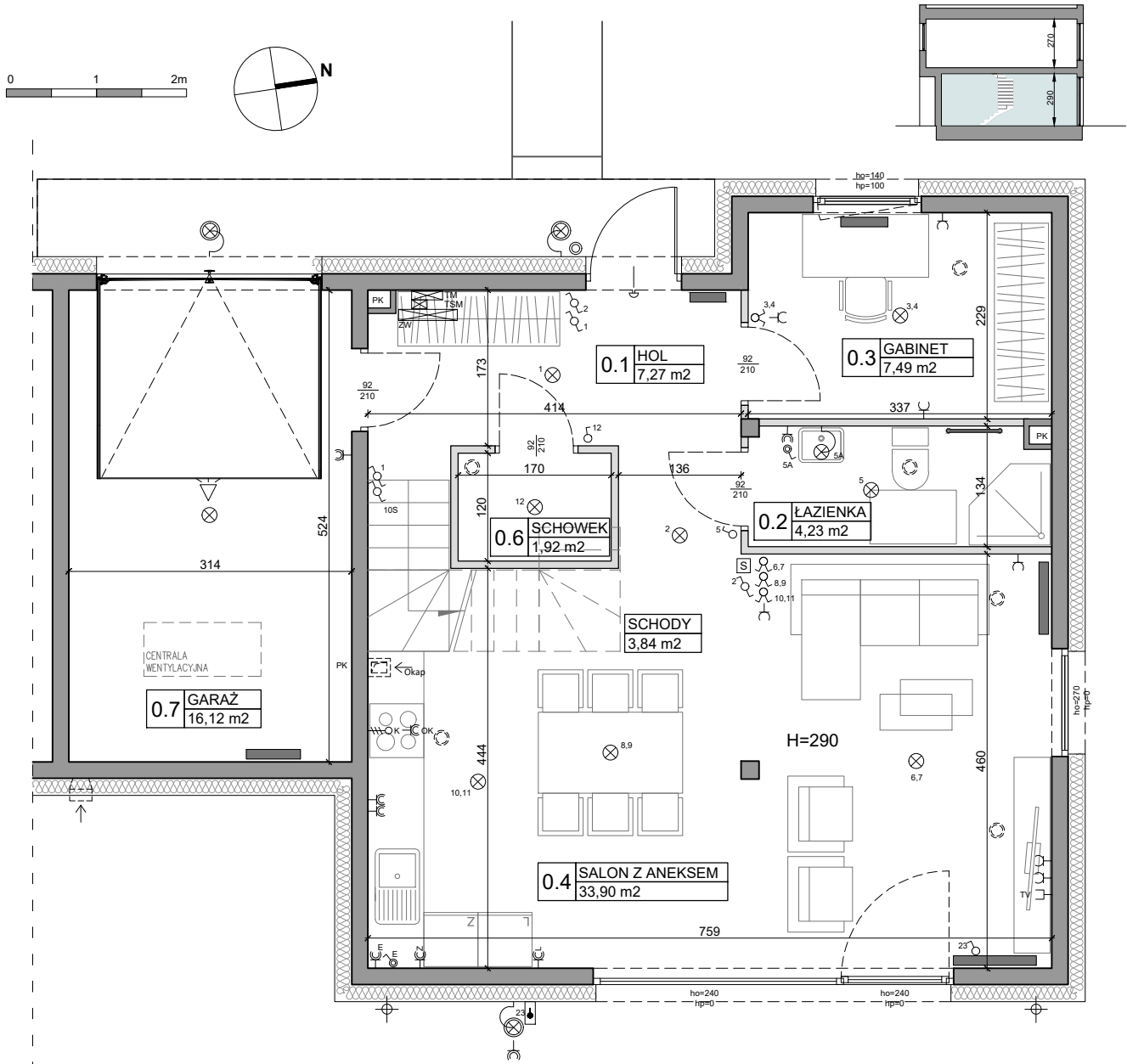
Biuro sprzedaży
03-017 Warszawa
ul. Cieślowskich 53

ZAŁĄCZNIK NR 1 DO PROSPEKTU INFORMACYJNEGO

Investycja: Osiedle Miasto Ogród 4
Ożarów Mazowiecki, ul. Korfanteego
Oznaczenie lokalu: 12

Parter 76,48 m²
Piętro 84,73 m²
Razem Łączna Powierzchnia Lokalu 161,21 m²
Powierzchnia ogrodu ok.554,00 m²

Powierzchnia Użytkowa 152,58 m²
Powierzchnia pod Ściankami i Schodów 8,63 m²
Łączna Powierzchnia Lokalu 161,21 m²



L.p.	Pomieszczenie	Powierzchnia użytkowa [m ²]*	Powierzchnia o wysokości 1,40m ≤ h ≤ 2,20m (wliczona do pow. uż. lokalu w 50%)	Powierzchnia o wysokości ≤ 1,40m (nie wliczona do pow. uż. lokalu)
0.1	HOL	7,27	0,00	0,00
0.2	ŁAZIENKA	4,23	0,00	0,00
0.3	GABINET	7,49	0,00	0,00
0.4	SALON Z ANEKSEM	33,85	1,25	1,45
0.5	SCHOWEK	1,92	0,00	0,00
0.6	GARAŻ	16,12	0,00	0,00
RAZEM		70,88	1,25	1,45
POWIERZCHNIA UŻYTKOWA		70,88		
POWIERZCHNIA POD ŚCIANKAMI I SCHODÓW		5,60		
RAZEM		76,48		

POMIARU POWIERZCHNI UŻYTKOWEJ BUDYNKU MIESZKALNEGO I LOKALU DOKONUJE SIĘ NA ZASADACH OKREŚLONYCH W ROZPORZĄDZENIU MINISTRA ROZWOJU Z DNIA 11 WRZEŚNIA 2020 ROKU W SPRAWIE SZCZEGÓLNEGO ZAKRESU I FORMY PROJEKTU BUDOWLANEGO (DZ.U. Z 2020 R., POZ.1698), W TYM W OPARCIU O NORME PN-ISO9836:2015-12, PRZY CZYM POMIARU DOKONUJE SIĘ NA POZIOMEJ PODŁOŻY, Z DOKŁADNOŚCIĄ DO 0,01M² (JEDNA SETNA METRA KWADRATOWEGO), W MIESZKANIU W STANIE CAŁKOWICIE WYKONCZONYM, A WIĘC Z TYNKAMI. JEDNOCZEŚNIE ŁĄCZNA POWIERZCHNIA LOKALU UWZGLĘDNIĄ POWIERZCHNIE UŻYTKOWĄ ORAZ POWIERZCHNIE POD ŚCIANKAMI I SCHODÓW.

OZNACZENIA ELEKTRYCZNE:

- TM TABLICA MIESZKANIA
- TSM SKRZYNIKA TELETECHNICZNA
- D DOMOFON
- S STEROWNIK C.O.
- ŁĄCZNIK DZWONKOWY
- WYPUST DZWONKA
- WYPUST ŚWIETLNY
- WYPUST ŚWIETLNY ŚCIENNY
- ŁĄCZNIK JEDNOBIEGUNOWY
- ŁĄCZNIK SCHODOWY
- ŁĄCZNIK GRUPOWY
- GNIAZDO 1xL+N+PE
- GNIAZDO 1-F Z BOLCEM OCHRONNYM 16A, IP44
- WYPUST TRÓJFAZOWY
- GNIAZDO ANTENOWE
- WYPUST JEDNOFAZOWY (DO WENTYLATORA)
- GNIAZDO INTERNETOWE

OZNACZENIA GNIAZD:

- L - lodówka, h= 0,6m
 - OK - okap, h= 2,0m
 - K - kuchnia, h= 0,6m
 - Z - zmywarka, h= 0,6m
 - P - pralka, h= 1,1m
 - E - oświetlenie szafek h= 2,2m
 - G - gniazdo grzałki grzejnikowej
- pozostałe gniazda:
kuchnia, łazienka - h= 1,1m
pozostałe pom. - h= 0,3m

OZNACZENIA C.O. I GAZ:

- GRZEJNIK PŁYTKOWY
- GRZEJNIK ŁAZIENKOWY
- OGRZEWANIE PODŁOG.
- REGULATOR TEMP. OGRZ. PODŁOGOWEGO
- KOCIOL GAZOWY

OZNACZENIA WOD-KAN:

- PK PION KANALIZACYJNY
- ZW ZAWÓD WODY
- KRAN ZEWNĘTRZNY

OZNACZENIA POZOSTAŁE:

- ho= WYSOKOŚĆ OKNA
- hp= WYSOKOŚĆ PARAPETU WEWNĘTRZNEGO
- ŚCIANY ZEWNĘTRZNE LOKALU I SZCZYTU
- ŚCIANKI MOŻLIWE DO REARANŻACJI

OZNACZENIA REKUPERACJI:

- ANEMOSTAT
- CZERPNIA POWIETRZA

UWAGI:

- WYMIARY OTWORÓW DRZWIOWYCH PODANO W ŚWIETLE OŚCIEŻY.
- PODANA SKALA DOTYCZY STANU SUROWEGO I MA CHARAKTER ORIENTACYJNY.
- PODANE POWIERZCHNIE I WYMIARY LINIOWE MAJĄ CHARAKTER ORIENTACYJNY I MOGĄ ULEC KOREKCIOM NA PODSTAWIE INWENTARYZACJI WIG
- OBIEMARU PO WYKONANIU BUDYNKU.
- PUNKTY INSTALACJI ELEKTRYCZNYCH I SANITARNYCH MOGĄ ULEC KOREKCIOM ZE WZGLĘDÓW TECHNICZNYCH.



03-017 Warszawa
ul. Cieślowskich 53
tel. 22 545 70 20
www.novisa.pl

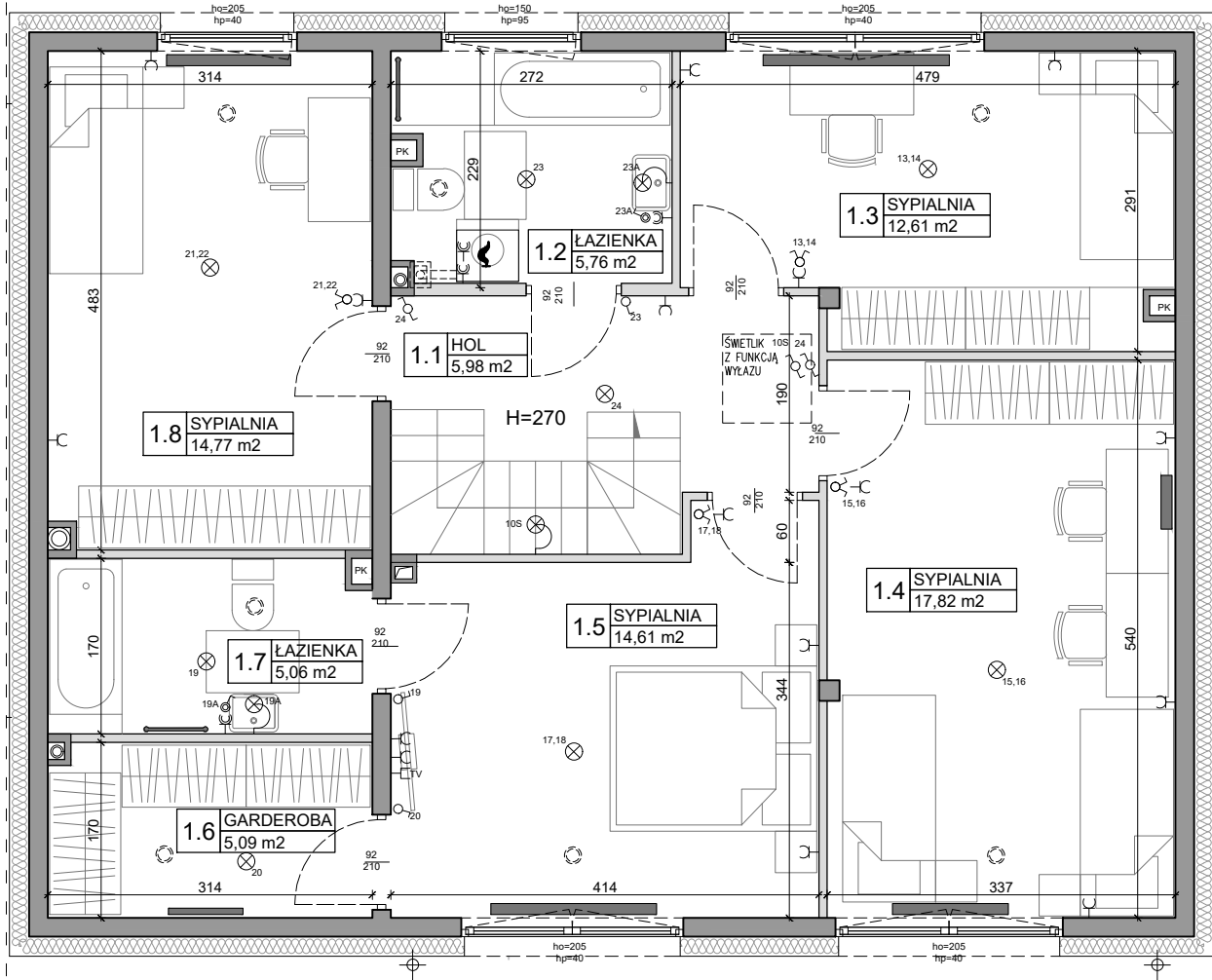
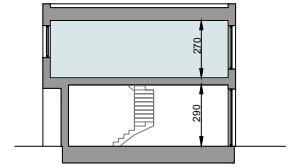
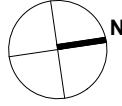
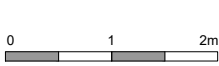
Biuro sprzedaży
03-017 Warszawa
ul. Cieślowskich 53

ZAŁĄCZNIK NR 1 DO PROSPEKTU INFORMACYJNEGO

Inwestycja: Osiedle Miasto Ogród 4
Ożarów Mazowiecki, ul. Korfanteego
Oznaczenie lokalu: 12

Parter 76,48 m²
Piętro 84,73 m²
Razem Łączna Powierzchnia Lokalu 161,21 m²
Powierzchnia ogrodu ok.554,00 m²

Powierzchnia Użytkowa 152,58 m²
Powierzchnia pod Ściankami i Schodów 8,63 m²
Łączna Powierzchnia Lokalu 161,21 m²



Lp.	Pomieszczenie	Powierzchnia użytkowa [m ²]*	Powierzchnia o wysokości 1,40m ≤ h ≤ 2,20m (wliczona do pow. uż. lokalu w 50%)	Powierzchnia o wysokości h ≤ 1,40m (nie wliczona do pow. uż. lokalu)
1.1	HOL	5,98	0,00	0,00
1.2	ŁAZIENKA	5,76	0,00	0,00
1.3	SYPIALNIA	12,61	0,00	0,00
1.4	SYPIALNIA	17,82	0,00	0,00
1.5	SYPIALNIA	14,61	0,00	0,00
1.6	GARDEROBA	5,09	0,00	0,00
1.7	ŁAZIENKA	5,06	0,00	0,00
1.8	SYPIALNIA	14,77	0,00	0,00
RAZEM		81,70	0,00	0,00
POWIERZCHNIA UŻYTKOWA		81,70		
POWIERZCHNIA POD ŚCIANKAMI I SCHODÓW		3,03		
RAZEM		84,73		

POMIARU POWIERZCHNI UŻYTKOWEJ BUDYNKU MIESZKALNEGO I LOKALU DOKONUJE SIĘ NA ZASADACH OKREŚLONYCH W ROZPORZĄDZENIU MINISTRA ROZWOJU Z DNIA 11 WRZEŚNIA 2020 ROKU W SPRAWIE SZCZEGÓLNEGO ZAKRESU I FORMY PROJEKTU BUDOWLANEGO (DZ.U. Z 2020 R. POZ.1608), W TYM W OPARCIU O NORME PN-IS09836:2015-12, PRZY CZYM POMIARU DOKONUJE SIĘ NA POZIOMEJ PODŁOGI, Z DOKŁADNOŚCIĄ DO 0,01M² (JEDNA SETNA METRA KWADRATOWEGO), W MIESZKANIU W STANIE CAŁKOWICIE WYKONCZONYM, A WIĘC Z TYNKAMI. JEDNOCZEŚNIE ŁĄCZNA POWIERZCHNIA LOKALU UWZGLĘDNIĄ POWIERZCHNIE UŻYTKOWĄ ORAZ POWIERZCHNIE POD ŚCIANKAMI I SCHODÓW.

OZNACZENIA ELEKTRYCZNE:

- TM TABLICA MIESZKALNIA
- TSM SKRZYNKA TELETECHNICZNA
- DOMOFON
- STEROWNIK C.O.
- ŁĄCZNIK DZWONKOWY
- WYPUST DZWONKA
- WYPUST ŚWIETLNY
- WYPUST ŚWIETLNY ŚCIENNY
- ŁĄCZNIK JEDNOBIEGUNOWY
- ŁĄCZNIK SCHODOWY
- ŁĄCZNIK GRUPOWY
- GNIAZDO 1xL+N+PE
- GNIAZDO 1-FZ BOLCEM OCHRONNYM 16A, IP44
- WYPUST TRÓJFAZOWY
- GNIAZDO ANTENOWE
- WYPUST JEDNOFAZOWY (DO WENTYLATORA)
- GNIAZDO INTERNETOWE

OZNACZENIA GNIAZD:

- L - lodówka, h= 0,6m
 - OK - okap, h= 2,0m
 - K - kuchnia, h= 0,6m
 - Z - zmywarka, h= 0,6m
 - P - pralka, h= 1,1m
 - E - oświetlenie szafek h= 2,2m
 - G - gniazdo grzałki grzejnikowej
- pozostałe gniazda:
kuchnia, łazienka - h= 1,1m
pozostałe pom. - h= 0,3m

OZNACZENIA C.O. I GAZ:

- GRZEJNIK PŁYTKOWY
- GRZEJNIK ŁAZIENKOWY
- OGRZEWANIE PODŁOG.
- REGULATOR TEMP. OGRZ. PODŁOGOWEGO
- KOCIOL GAZOWY

OZNACZENIA WOD-KAN:

- PK PION KANALIZACYJNY
- ZW ZAWÓR WODY
- KRAN ZEWNĘTRZNY

OZNACZENIA POZOSTAŁE:

- ho= WYSOKOŚĆ OKNA
- hp= WYSOKOŚĆ PARAPETU WEWNĘTRZNEGO
- ŚCIANKI ZEWNĘTRZNE LOKALU I SZACHTY
- ŚCIANKI MOŻLIWE DO REARZĄCZAJI

OZNACZENIA REKUPERACJI:

- ANEMOSTAT
- CZERPNIA POWIETRZA

UWAGI:

- WYMIARY OTWORÓW DRZWIOWYCH PODANO W ŚWIETLE OŚCIEŻY.
- PODANA SKALA DOTYCZY STANU SUROWEGO I MA CHARAKTER ORIENTACYJNY.
- PODANE POWIERZCHNIE I WYMIARY LINIOWE MAJĄ CHARAKTER ORIENTACYJNY I MOGĄ ULEC KOREKCI NA PODSTAWIE INWENTARYZACJI WIG
- OBIARU PO WYKONANIU BUDYNKU.
- PUNKTY INSTALACJI ELEKTRYCZNYCH I SANITARNYCH MOGĄ ULEC KOREKCIOM ZE WZGLĘDÓW TECHNICZNYCH.