

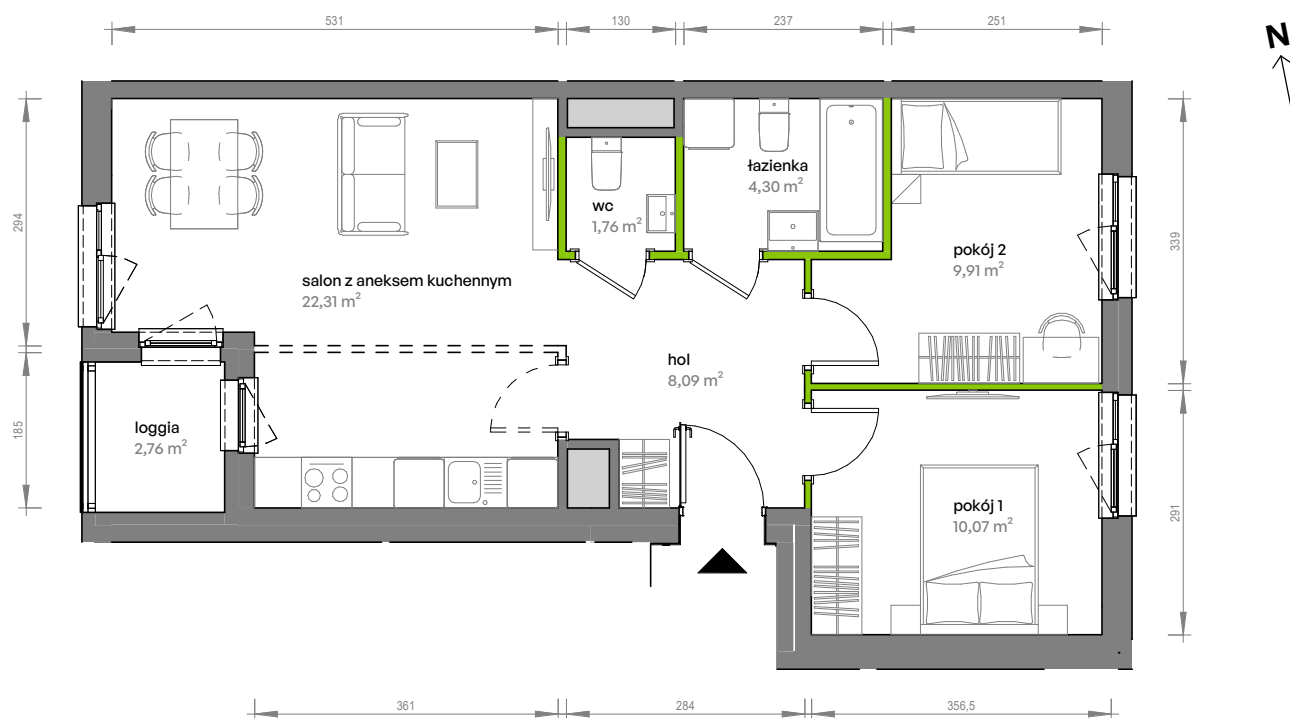
# Unii Lubelskiej Vita.

nr D.05.240



Powierzchnia **56,44 m<sup>2</sup>**

**Piętro 5**

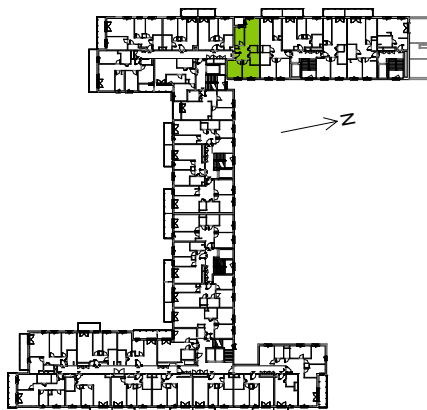


Aranżacja mieszkania jest przykładowa

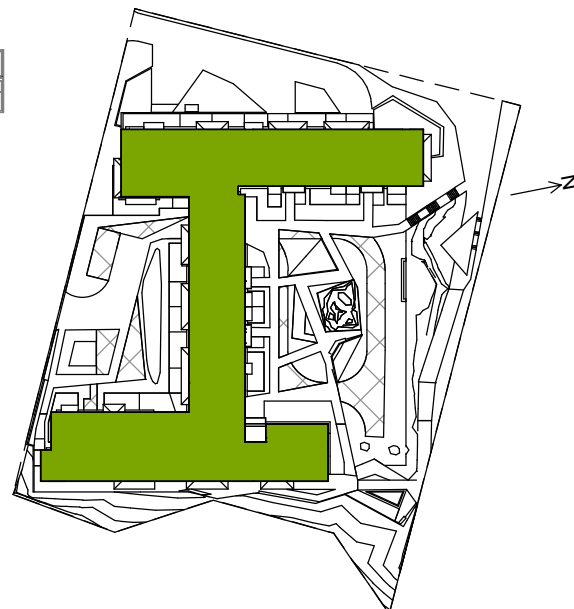
## Powierzchnia użytkowa

hol	8,09 m <sup>2</sup>
pokój 1	10,07 m <sup>2</sup>
pokój 2	9,91 m <sup>2</sup>
salon z aneksem kuchennym	22,31 m <sup>2</sup>
wc	1,76 m <sup>2</sup>
łazienka	4,30 m <sup>2</sup>
<b>Razem</b>	<b>56,44 m<sup>2</sup></b>
+ loggia	2,76 m <sup>2</sup>

## Rzut kondygnacji Piętro 5



## Plan osiedla



U nas nigdy nie płacisz za powierzchnię pod ścianami działowymi