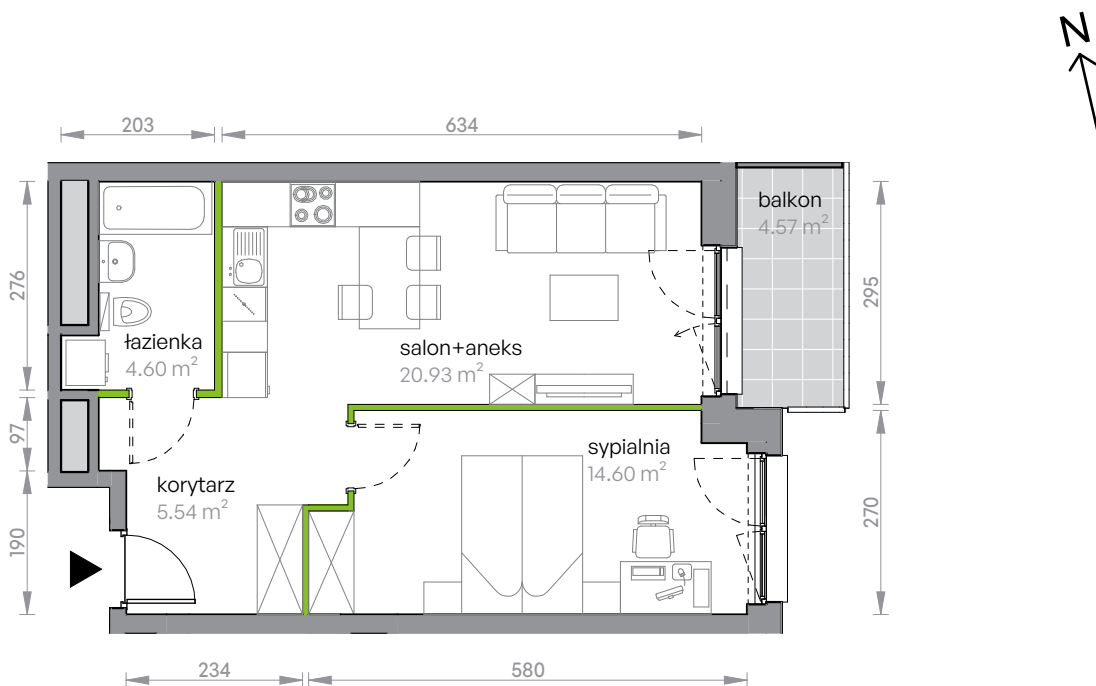


Legnicka Vita

L2/3/24

Powierzchnia **45.67 m²**

Piętro **3**

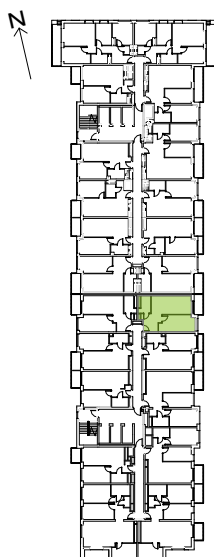


Aranżacja mieszkania jest przykładowa

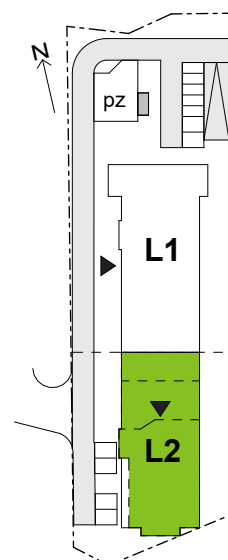
Powierzchnia użytkowa

korytarz	5.54 m ²
salon+aneks	20.93 m ²
sypialnia	14.60 m ²
łazienka	4.60 m ²
Razem	45.67 m²
+ balkon	4.57 m ²

Rzut kondygnacji Piętro 3



Plan osiedla Budynek L2



U nas nigdy nie płacisz za powierzchnię pod ścianami działowymi