



**BUDYNEK MIESZKALNY WIELORODZINNY Z USŁUGAMI - A2**  
ul. Hipoteczna 7/9 w Łodzi  
DZ. EWID. NR 280/46; obręb B-29

[www.hipotecznapark.pl](http://www.hipotecznapark.pl)

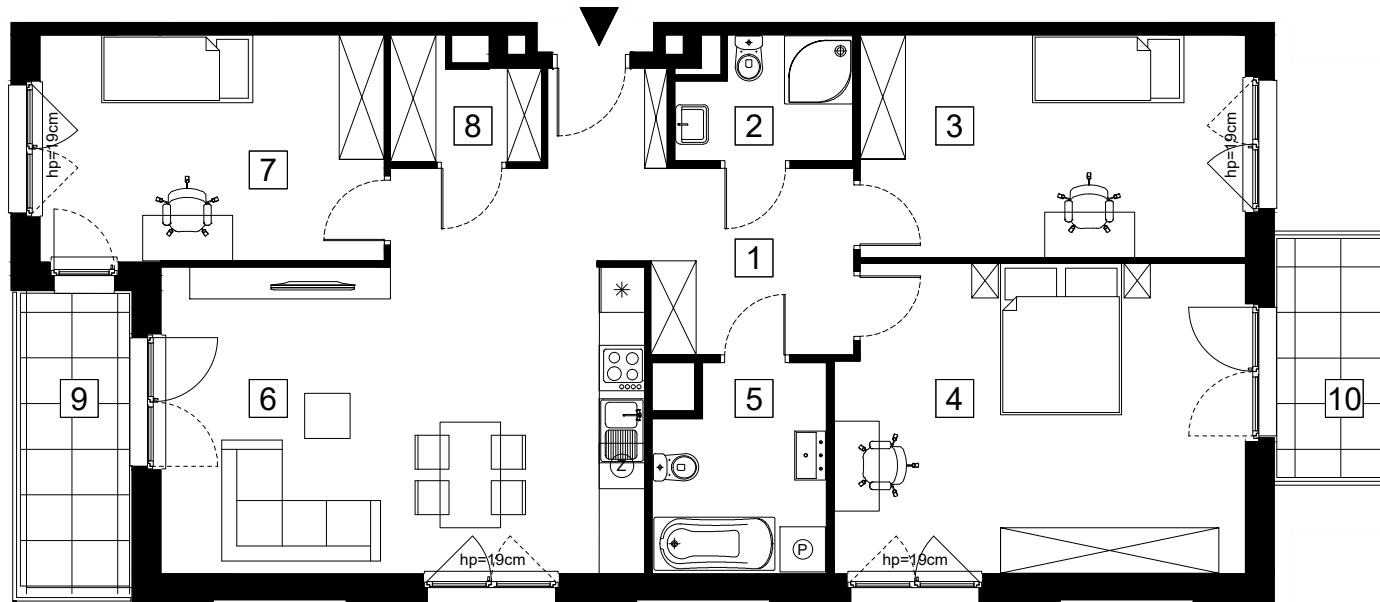
e-mail: [bsmlodz@atal.pl](mailto:bsmlodz@atal.pl)

telefon: (+48) 42 632 90 57; (+48) 42 632 23 43

ATAL S.A. Biuro Sprzedaży Mieszkań ul. Drewnowska 43a lok. LB1 91-002 Łódź

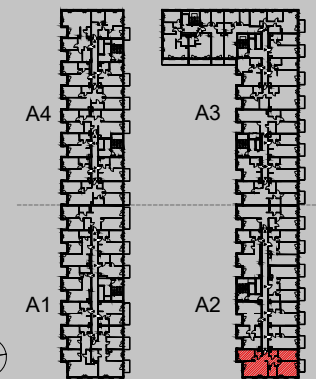


**HIPOTECZNA PARK**



SKALA 1:100

MIESZKANIE A2-1-172		PIĘTRO 1
1	KOMUNIKACJA	13,15 m <sup>2</sup>
2	ŁAZIENKA	3,47 m <sup>2</sup>
3	POKÓJ	14,88 m <sup>2</sup>
4	POKÓJ	21,74 m <sup>2</sup>
5	ŁAZIENKA	5,95 m <sup>2</sup>
6	SALON Z ANEKSEM KUCHENNYM	25,81 m <sup>2</sup>
7	POKÓJ	13,51 m <sup>2</sup>
8	GARDEROBA	2,77 m <sup>2</sup>
<b>POWIERZCHNIA UŻYTKOWA</b>		<b>101,28 m<sup>2</sup></b>
9	BALKON	5,93 m <sup>2</sup>
10	BALKON	4,69 m <sup>2</sup>



1. Wymiary pomieszczeń, lokalizację przyrządów sanitarnych i inne podano na podstawie projektu budowlanego. W toku budowy mogą wystąpić różnice w stosunku do stanu wynikającego z projektu, wynikające ze specyfiki prac budowlanych.

2. Powierzchnia jest obliczona w świetle pionowych przegród w stanie wykończonym, przy uwzględnieniu tynków i okładzin o grubości 1,5cm, na poziomie podłogi bez uwzględnienia listew przypodłogowych, progów itp. Wymiary są podane w stanie bez wykończenia.

3. Powierzchnia użytkowa lokali określona jest na podstawie rozporządzenia Ministra Rozwoju w sprawie szczegółowego zakresu i formy projektu budowlanego z dnia 11 września 2020 r. oraz przy uwzględnieniu treści Polskiej Normy PN-ISO 9836:2022-07