

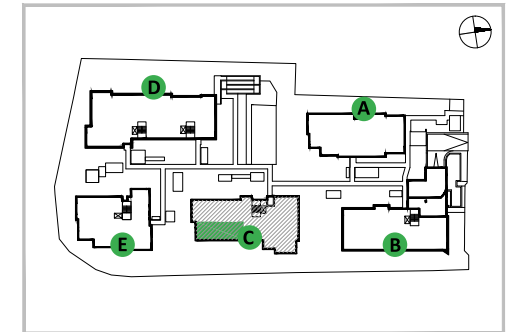
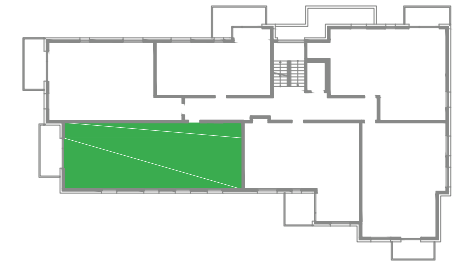
- Ściany działowe
- Ściany konstrukcyjne

Inwentaryzacja zgodna ze stanem faktycznym z dnia 07.07.2023 r. Pomiar wykonano według normy PN-ISO 9836:1997. Przedstawiona aranżacja lokalu jest przykładowa, rysunki w tym zakresie mają charakter informacyjny i nie stanowią oferty w rozumieniu Kodeksu Cywilnego.

## U Przybyszewskiego

ul. Brązownicza

Kraków



Budynek **C** Piętro **1** Nr. lokalu **36**

Pokój z aneksem	33,19 m <sup>2</sup>
Przedpokój	14,46 m <sup>2</sup>
Pokój	11,66 m <sup>2</sup>
Pokój	9,85 m <sup>2</sup>
Pokój	12,45 m <sup>2</sup>
Łazienka	5,51 m <sup>2</sup>
Toaleta	1,88 m <sup>2</sup>

Pow. użytkowa - 89,00 m<sup>2</sup>

Balkon 7,64 m<sup>2</sup>

Biuro sprzedaży: ul. Armii Krajowej 19, tel.: 12 639 57 00

**EKOPARK** [www.ekopark.pl](http://www.ekopark.pl)