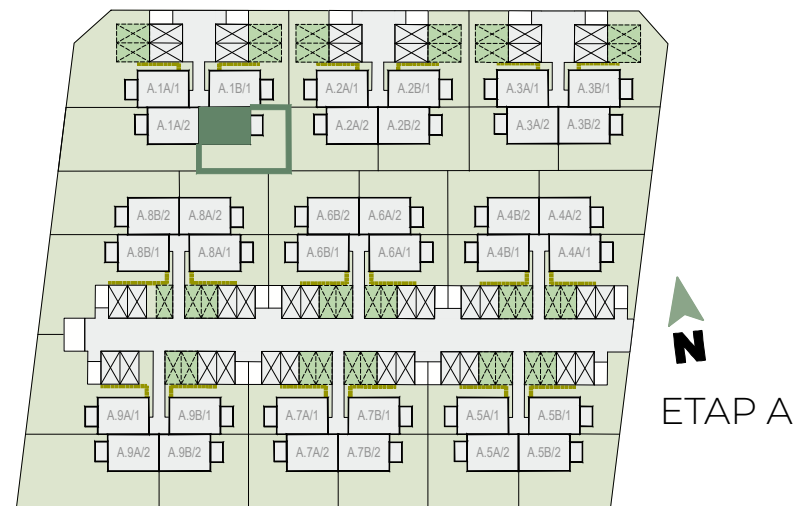


WOLA VILLAGE

DOM A.1B/2

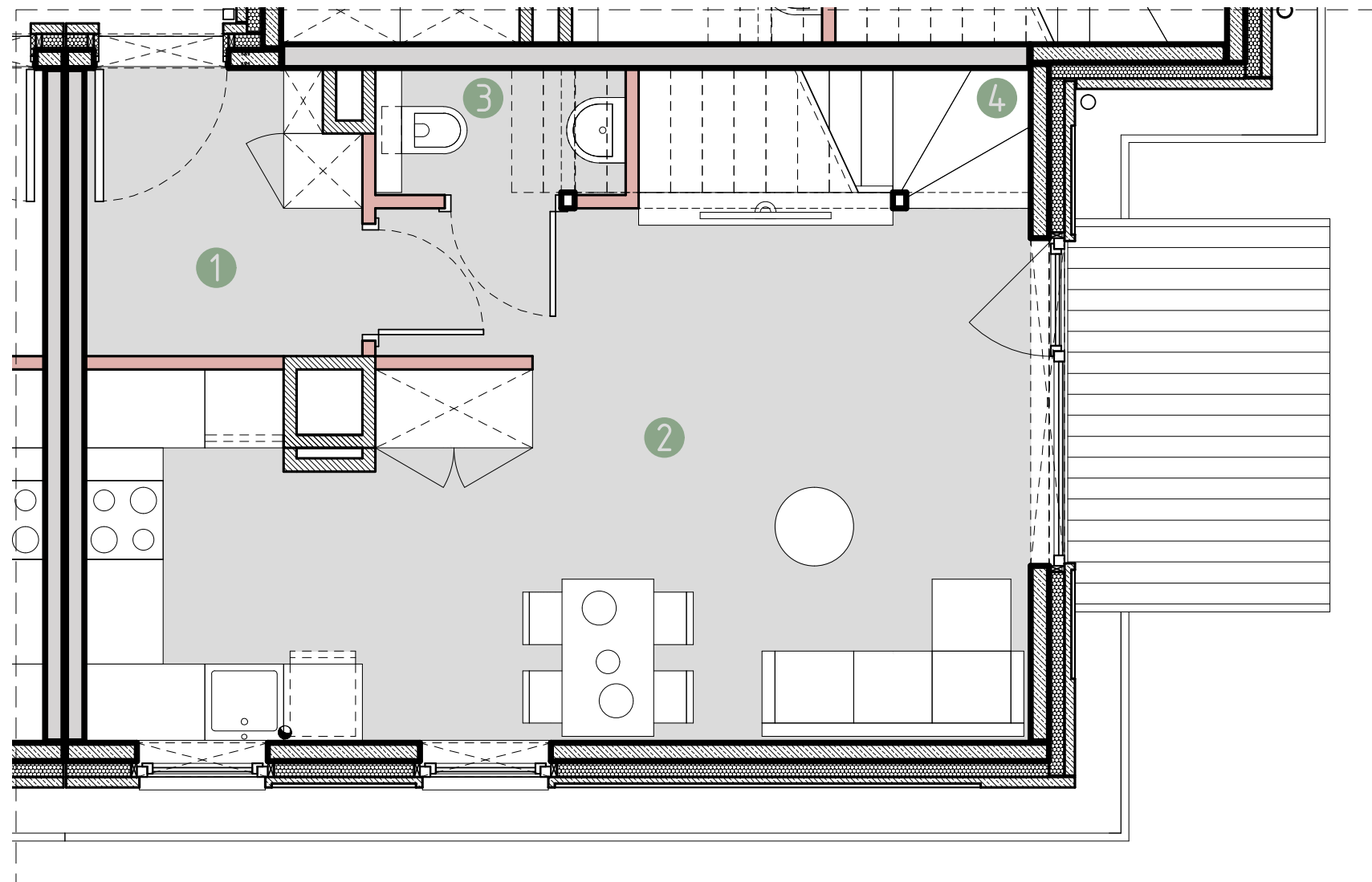
PARTER



W

WOLA VILLAGE

DOM A.1B/2



PARTER - 32.18 m²

1. Wiatrołap	4.51 m ²
2. Salon z aneksem kuchennym	25.88 m ²
3. Toaleta	1.53 m ²
4. Klatka schodowa	0.26 m ²

1 PIĘTRO - 35.10 m²

5. Pokój 1	9.52 m ²
6. Pokój 2	10.15 m ²
7. Łazienka	4.50 m ²
8. Korytarz	10.93 m ²

ANTRESOLA* - 27.80 m²

9. Sypialnia	16.05 m ²
10. Łazienka	5.61 m ²
11. Pom. techniczne	4.51 m ²
12. Korytarz	1.63 m ²

95.08 m²

13. Loggia	~ 3.26 m ²
14. Ogród	~ 86.57 m ²

ściany nośne
 szachty
 ścianki działowe
 ogródek

0 0.5 1 1.5 2 2.5m

Powierzchnia użytkowa lokalu określona jest na podstawie rozporządzenia Ministra Rozwoju z dnia 11.09.2020 r. w sprawie szczegółowego zakresu i formy projektu budowlanego oraz uwzględnieniu treści Polskiej Normy PN-ISO 9836:2022-07. Powierzchnie ogródków i loggii nie podlegają obmiarowi. Wymiary pomieszczeń i przyborów sanitarnych podano na podstawie projektu budowlanego. W toku budowy dopuszczalne są zmiany wynikające z technologii realizowania prac. Rzut mieszkania ma charakter informacyjny i nie stanowi oferty w rozumieniu Kodeksu Cywilnego.

URBA

BIURO SPRZEDAŻY:

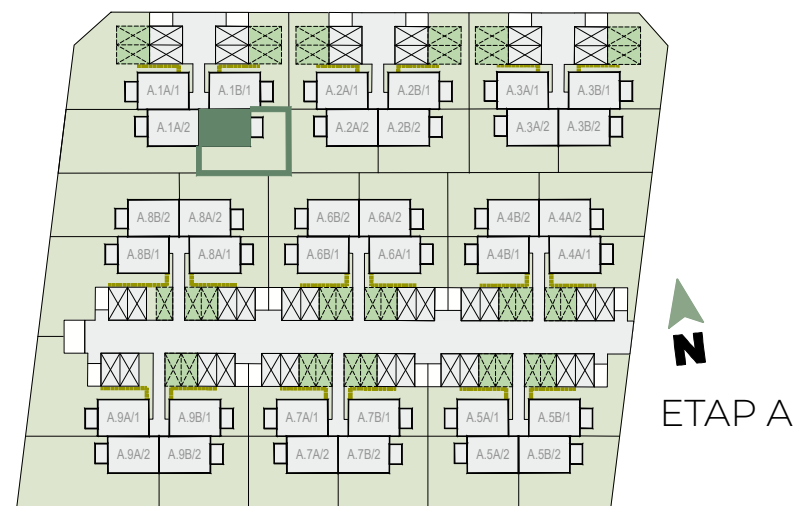
tel. +48 12 314 30 04

sprzedaz@urba.pl | www.wolavillage.pl

WOLA VILLAGE

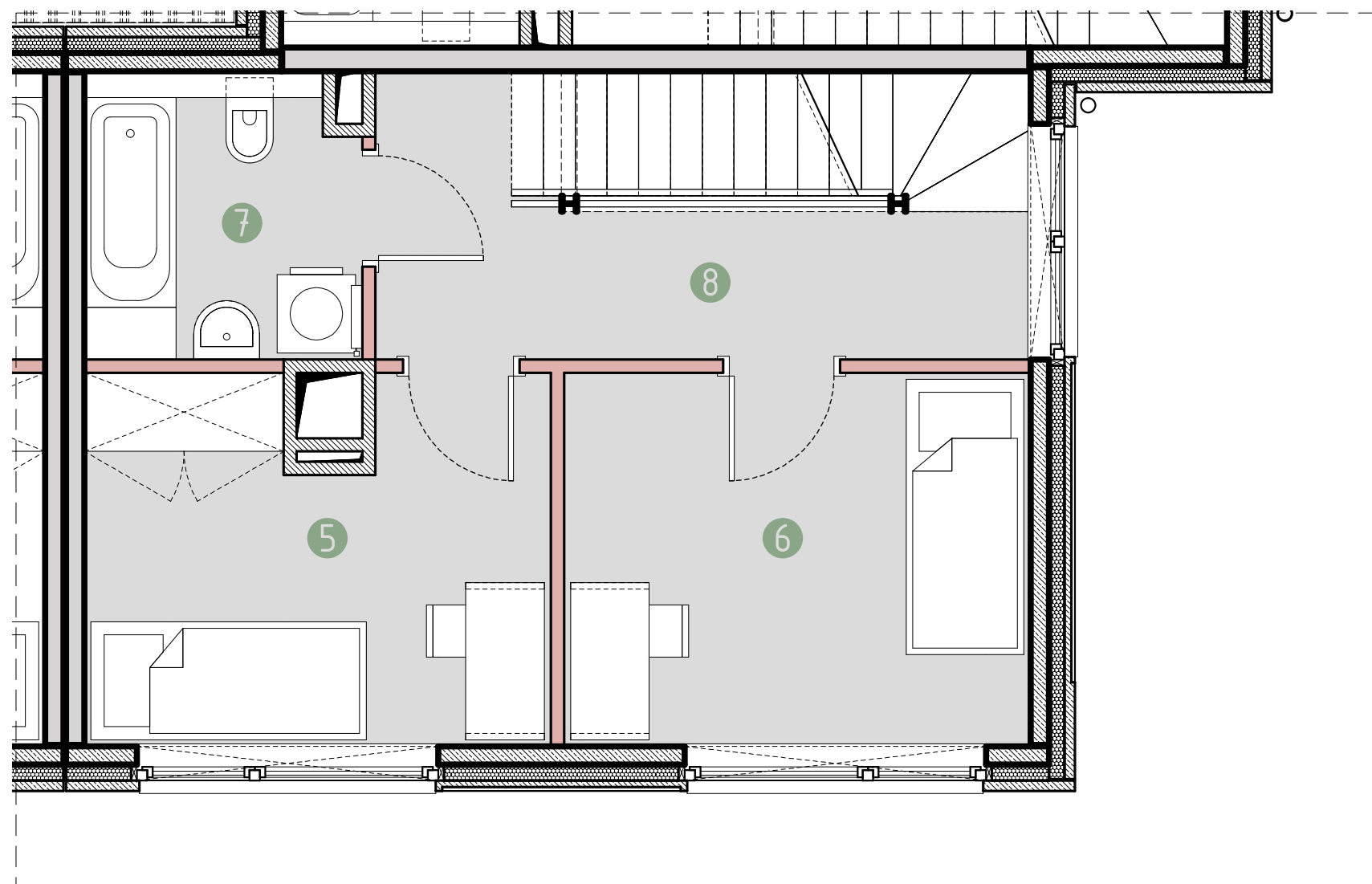
DOM A.1B/2

I PIĘTRO



WOLA VILLAGE

DOM A.1B/2



PARTER - 32.18 m²

1. Wiatrołap	4.51 m ²
2. Salon z aneksem kuchennym	25.88 m ²
3. Toaleta	1.53 m ²
4. Klatka schodowa	0.26 m ²

I PIĘTRO - 35.10 m²

5. Pokój 1	9.52 m²
6. Pokój 2	10.15 m²
7. Łazienka	4.50 m²
8. Korytarz	10.93 m²

ANTRESOLA* - 27.80 m²

9. Sypialnia	16.05 m ²
10. Łazienka	5.61 m ²
11. Pom. techniczne	4.51 m ²
12. Korytarz	1.63 m ²

95.08 m²

13. Loggia	~ 3.26 m ²
14. Ogród	~ 86.57 m ²

ściany nośne
 szachty
 ścianki działowe
 ogródek

0 0.5 1 1.5 2 2.5m

Powierzchnia użytkowa lokalu określona jest na podstawie rozporządzenia Ministra Rozwoju z dnia 11.09.2020 r. w sprawie szczegółowego zakresu i formy projektu budowlanego oraz uwzględnieniu treści Polskiej Normy PN-ISO 9836:2022-07. Powierzchnie ogródków i loggii nie podlegają obmiarowi. Wymiary pomieszczeń i przyborów sanitarnych podano na podstawie projektu budowlanego. W toku budowy dopuszczalne są zmiany wynikające z technologii realizowania prac. Rzut mieszkania ma charakter informacyjny i nie stanowi oferty w rozumieniu Kodeksu Cywilnego.

URBA

BIURO SPRZEDAŻY:

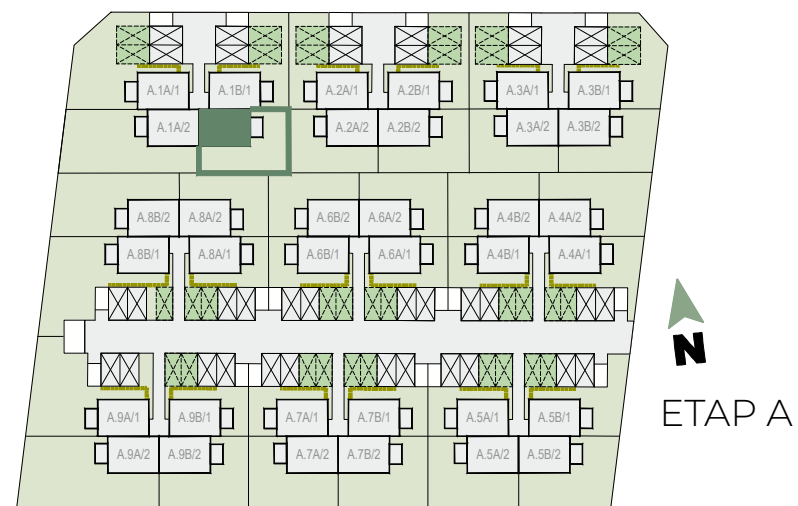
tel. +48 12 314 30 04

sprzedaz@urba.pl | www.wolavillage.pl

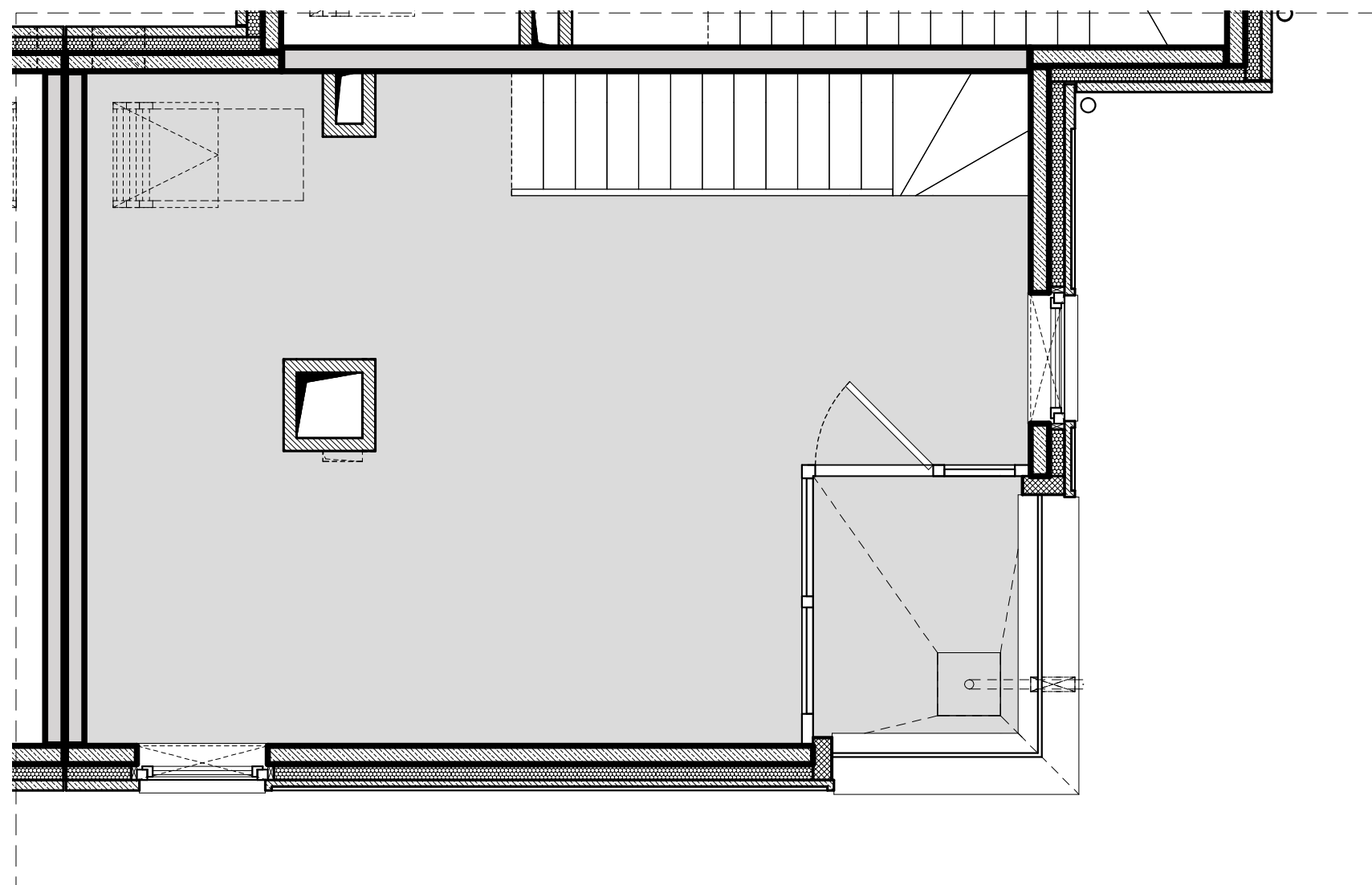
WOLA VILLAGE

DOM A.1B/2

ANTRESOLA



DOM A.1B/2



PARTER - 32.18 m²

1. Wiatrołap	4.51 m ²
2. Salon z aneksem kuchennym	25.88 m ²
3. Toaleta	1.53 m ²
4. Klatka schodowa	0.26 m ²

1 PIĘTRO - 35.10 m²

5. Pokój 1	9.52 m ²
6. Pokój 2	10.15 m ²
7. Łazienka	4.50 m ²
8. Korytarz	10.93 m ²

ANTRESOLA* - 27.80 m²

9. Sypialnia	16.05 m²
10. Łazienka	5.61 m²
11. Pom. techniczne	4.51 m²
12. Korytarz	1.63 m²

95.08 m²

13. Loggia	~ 3.26 m ²
14. Ogród	~ 86.57 m ²



Powierzchnia użytkowa lokalu określona jest na podstawie rozporządzenia Ministra Rozwoju z dnia 11.09.2020 r. w sprawie szczegółowego zakresu i formy projektu budowlanego oraz uwzględnieniu treści Polskiej Normy PN-ISO 9836:2022-07. Powierzchnie ogródków i loggii nie podlegają obmiarowi. Wymiary pomieszczeń i przyborów sanitarnych podano na podstawie projektu budowlanego. W toku budowy dopuszczalne są zmiany wynikające z technologii realizowania prac. Rzut mieszkania ma charakter informacyjny i nie stanowi oferty w rozumieniu Kodeksu Cywilnego.

URBA

BIURO SPRZEDAŻY:

tel. +48 12 314 30 04

sprzedaz@urba.pl | www.wolavillage.pl

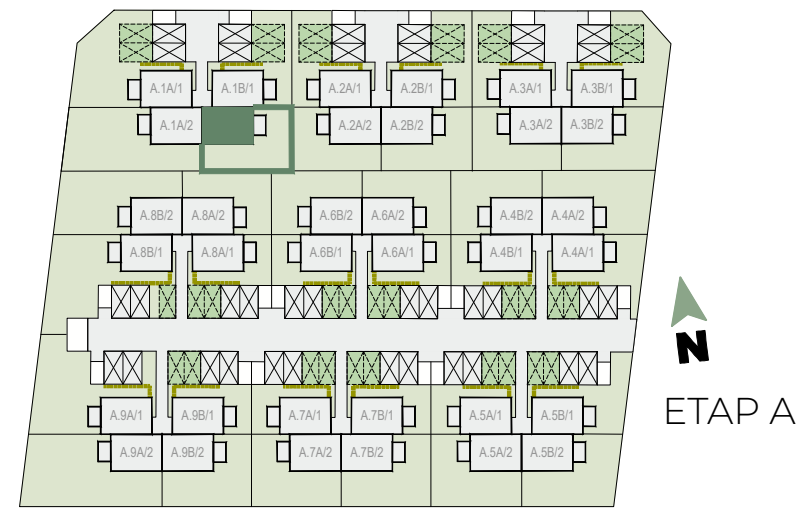
WOLA VILLAGE

DOM A.1B/2

ANTRESOLA

*przykładowa aranżacja

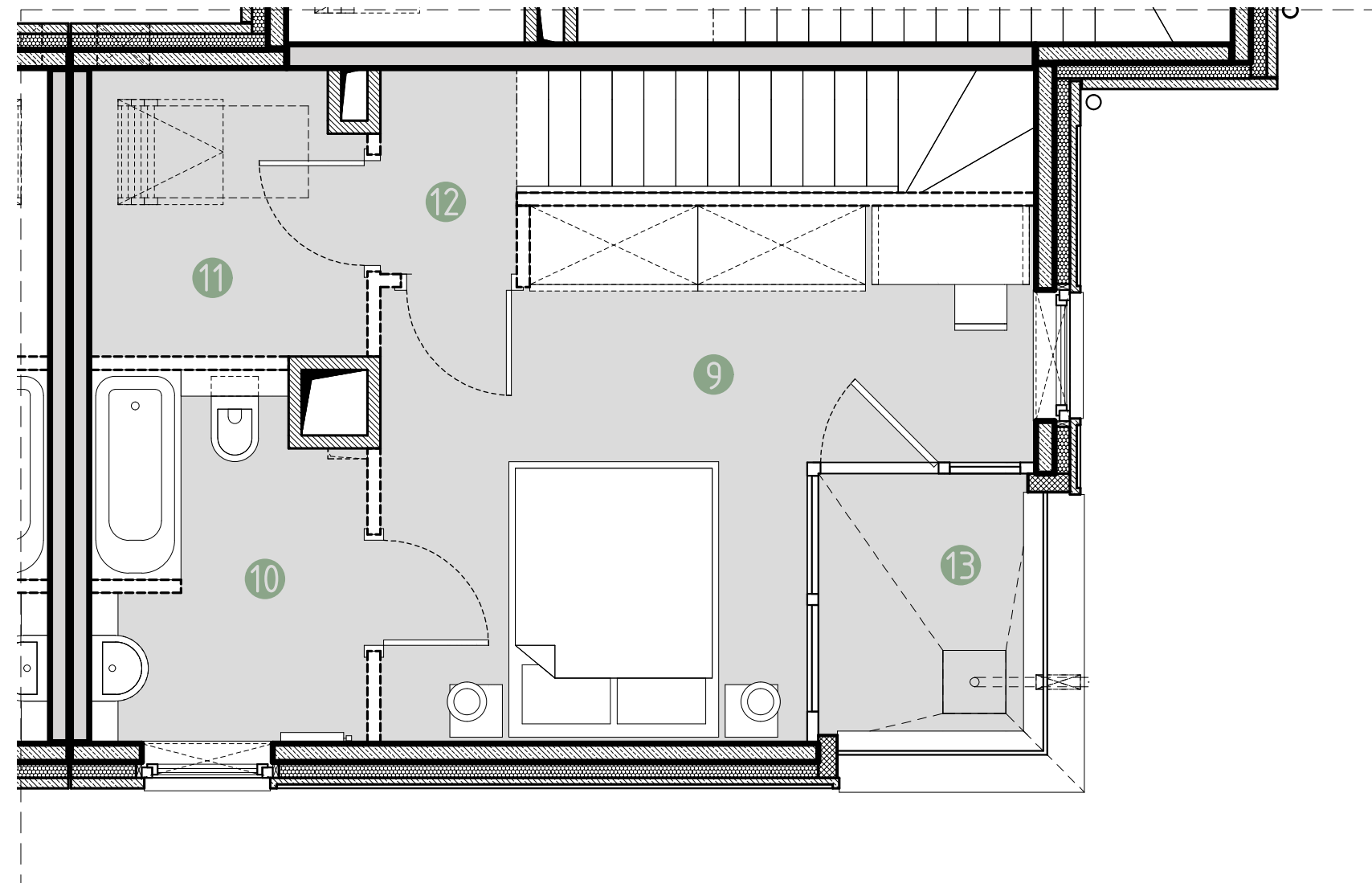
Uwaga: Sposób adaptacji przestrzeni antresoli na etapie wykończenia mieszkania przez właściciela.



W

WOLA VILLAGE

DOM A.1B/2



PARTER - 32.18 m²

1. Wiatrołap	4.51 m ²
2. Salon z aneksem kuchennym	25.88 m ²
3. Toaleta	1.53 m ²
4. Klatka schodowa	0.26 m ²

1 PIĘTRO - 35.10 m²

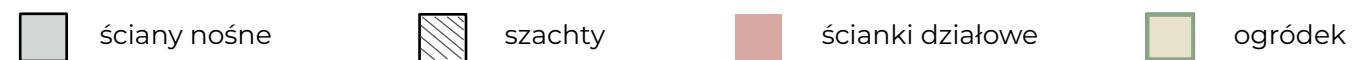
5. Pokój 1	9.52 m ²
6. Pokój 2	10.15 m ²
7. Łazienka	4.50 m ²
8. Korytarz	10.93 m ²

ANTRESOLA* - 27.80 m²

9. Sypialnia	16.05 m²
10. Łazienka	5.61 m²
11. Pom. techniczne	4.51 m²
12. Korytarz	1.63 m²

95.08 m²

13. Loggia	~ 3.26 m ²
14. Ogród	~ 86.57 m ²



Powierzchnia użytkowa lokalu określona jest na podstawie rozporządzenia Ministra Rozwoju z dnia 11.09.2020 r. w sprawie szczegółowego zakresu i formy projektu budowlanego oraz uwzględnieniu treści Polskiej Normy PN-ISO 9836:2022-07. Powierzchnie ogródków i loggii nie podlegają obmiarowi. Wymiary pomieszczeń i przyborów sanitarnych podano na podstawie projektu budowlanego. W toku budowy dopuszczalne są zmiany wynikające z technologii realizowania prac. Rzut mieszkania ma charakter informacyjny i nie stanowi oferty w porozumieniu Kodeksu Cywilnego.

URBA

BIURO SPRZEDAŻY:

tel. +48 12 314 30 04
sprzedaz@urba.pl | www.wolavillage.pl