

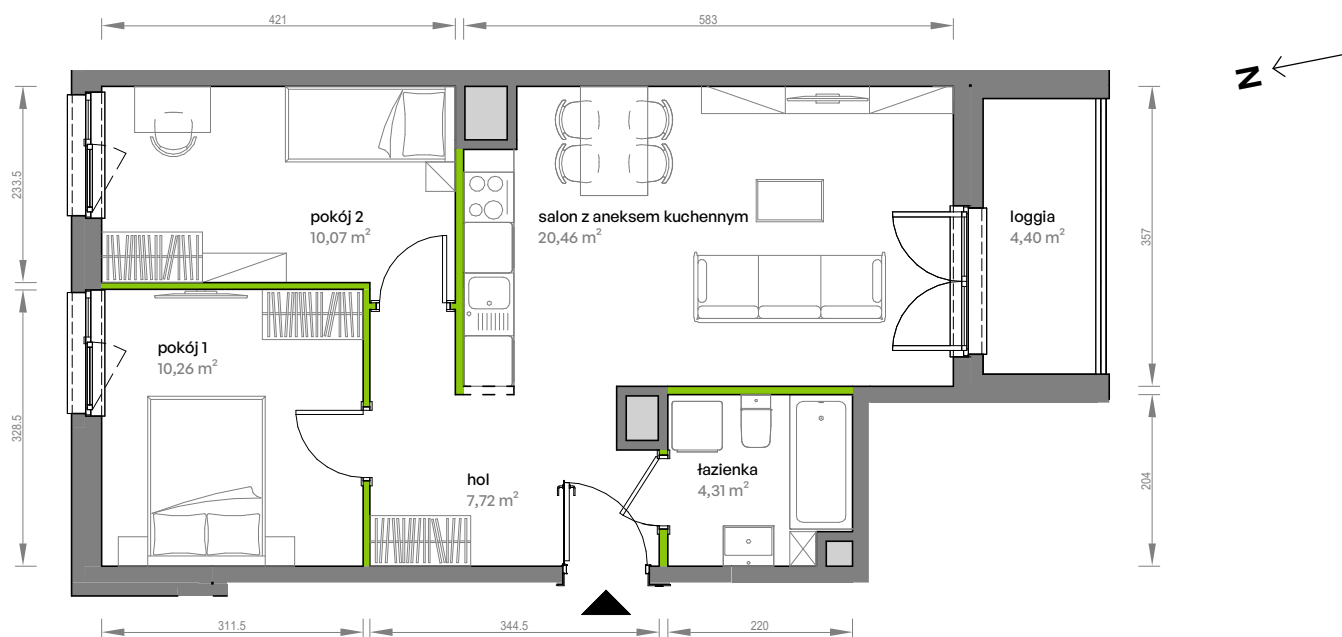
Unii Lubelskiej Vita.

nr D.05.234



Powierzchnia **52,82 m²**

Piętro 5

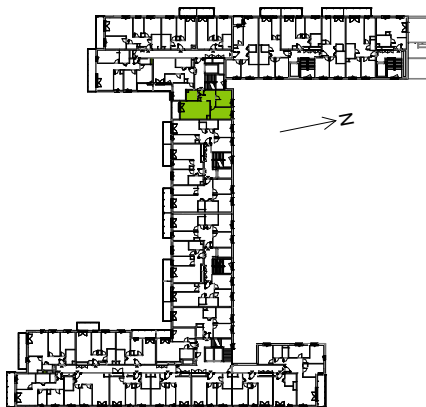


Aranżacja mieszkania jest przykładowa

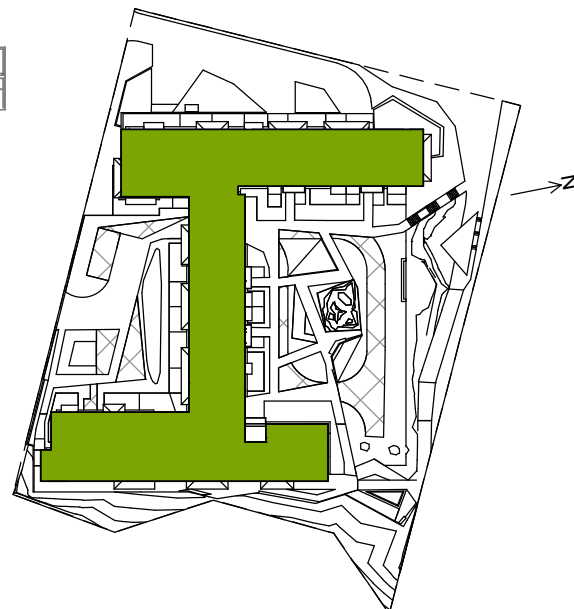
Powierzchnia użytkowa

hol	7,72 m ²
pokój 1	10,26 m ²
pokój 2	10,07 m ²
salon z aneksem kuchennym	20,46 m ²
łazienka	4,31 m ²
Razem	52,82 m²
+ loggia	4,40 m ²

Rzut kondygnacji Piętro 5



Plan osiedla



U nas nigdy nie płacisz za powierzchnię pod ścianami działowymi