

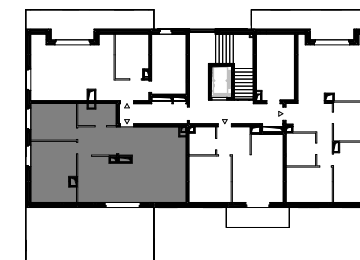


BULWARY  
BŁONIE

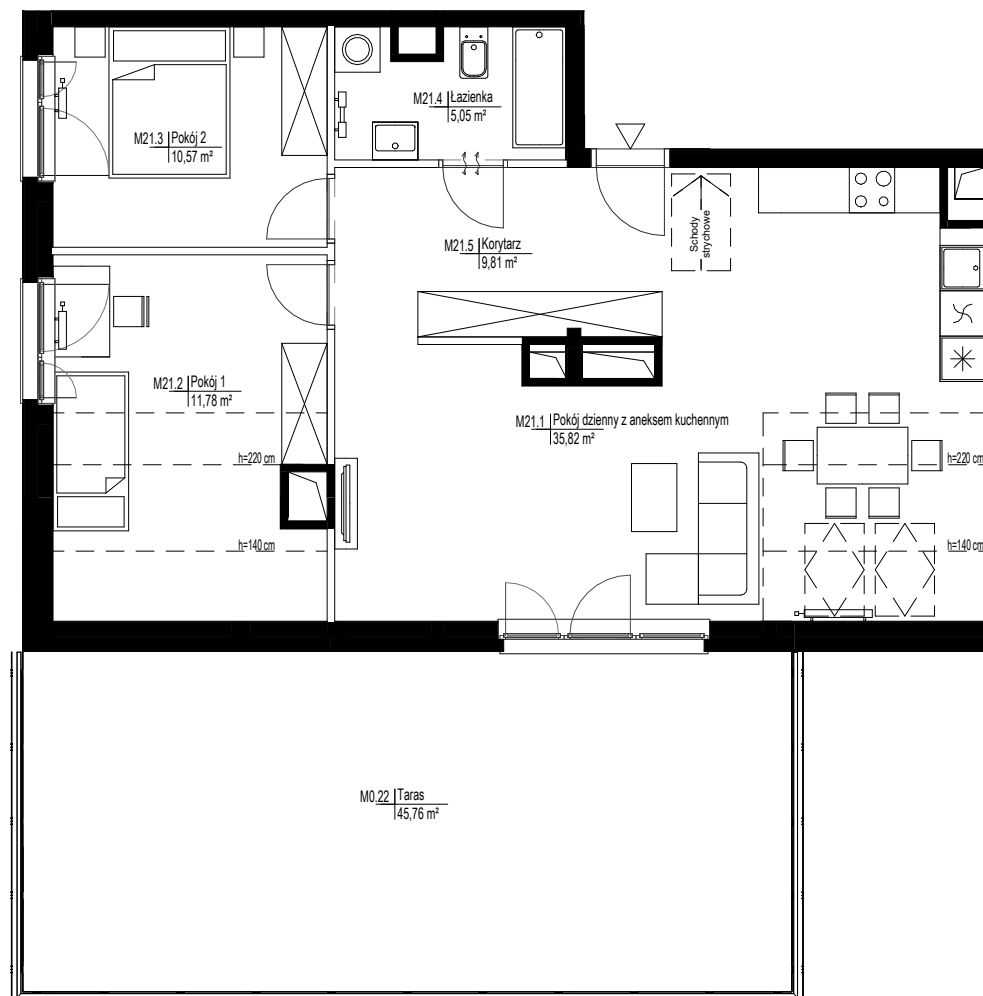
OSIEDLE MIESZKANIOWE  
UL. NARUTOWICZA 33  
BŁONIE

LOKAL	MIESZKALNY
BUDYNEK	33
PIĘTRO	3
NR LOKALU	33.21
STRUKTURA	3P+AK

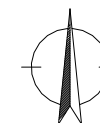
POWIERZCHNIA  
UŻYTKOWA 73,03 m<sup>2</sup>



■ ściany nierozbieralne  
□ ściany rozbieralne



0 1 5m



**JAKON**

UWAGA:

Rysunki mają charakter poglądowy. Zastrzegamy sobie prawo do wprowadzania zmian.  
Powierzchnie pomieszczeń wyliczone na podstawie Rozporządzenia Ministra Rozwoju z dnia 11.09.2020r. w sprawie szczegółowego zakresu i formy projektu budowlanego oraz przy uwzględnieniu normy PN-ISO 9836:2022-07. Przyjęto wykończenie tynkowanych ścian tynkiem grubości około 2cm. Wymiary pomieszczeń, które podano na rysunku są w stanie surowym. Dla mebli wbudowanych pomiaru należy dokonać z natury