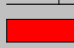


## MIESZKANIE D6.B.1.1

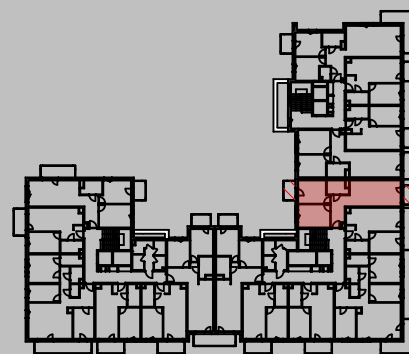
PIĘTRO 1

|   |                 |                      |
|---|-----------------|----------------------|
| 1 | HOL             | 8,30 m <sup>2</sup>  |
| 2 | POKÓJ Z ANEKSEM | 22,81 m <sup>2</sup> |
| 3 | ŁAZIENKA        | 4,70 m <sup>2</sup>  |
| 4 | POKÓJ           | 12,78 m <sup>2</sup> |
| 5 | POKÓJ           | 11,78 m <sup>2</sup> |

 powierzchnia ścian działowych  
możliwych do demontażu / wyburzenia 0,93 m<sup>2</sup>

**MAKSYMALNA POWIERZCHNIA UŻYTKOWA 61,30 m<sup>2</sup>**

|   |        |                     |
|---|--------|---------------------|
| 6 | BALKON | 3,48 m <sup>2</sup> |
| 7 | BALKON | 3,48 m <sup>2</sup> |



1. Wymiary pomieszczeń, lokalizację przyborów sanitarnych i inne podano na podstawie projektu budowlanego. W toku budowy mogą wystąpić różnice w stosunku do stanu wynikającego z projektu, wynikające ze specyfikacji prac budowlanych.

2. Powierzchnia jest obliczona w świetle pionowych przegród w stanie wykończonym, przy uwzględnieniu tynków i okładzin o grubości 1,5 cm, na poziomie podłogi bez uwzględnienia listew przypodłogowych, progów itp. Wymiary są podane w stanie bez wykończenia.

3. Powierzchnia użytkowa lokali oraz pomieszczeń określona jest na podstawie rozporządzenia Ministra Transportu, Budownictwa i Gospodarki Morskiej z dnia 25.04.2012 r. w sprawie szczegółowego zakresu i formy projektu budowlanego z wszelkimi aktualizacjami oraz przy uwzględnieniu treści Polskiej Normy PN-ISO 9836. Powierzchnia użytkowa uwzględnia powierzchnię elementów nadających się do demontażu i rozbiórki (rury, kanały i ścianki działowe), nie uwzględnia natomiast powierzchni otworów na drzwi i okna oraz nisze w elementach zamykających.