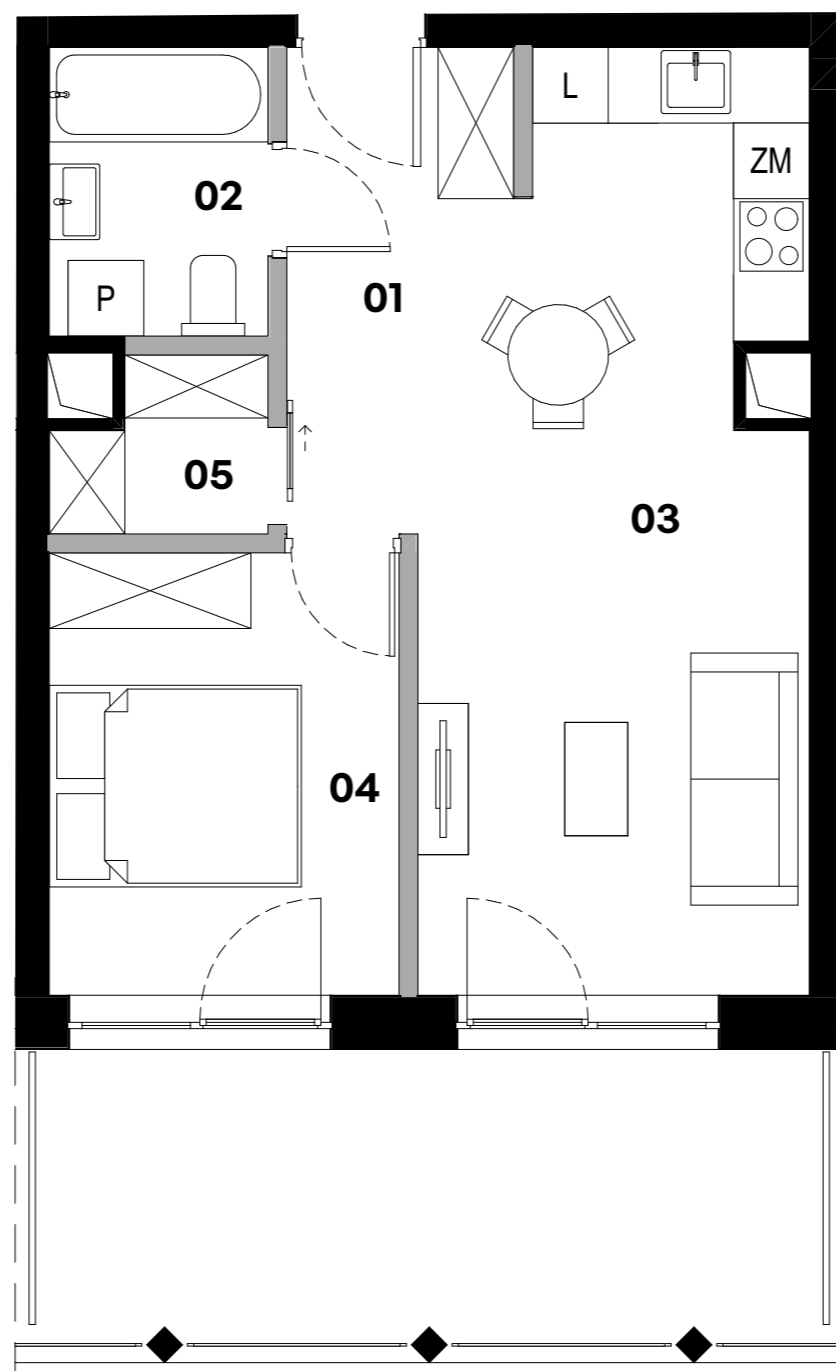


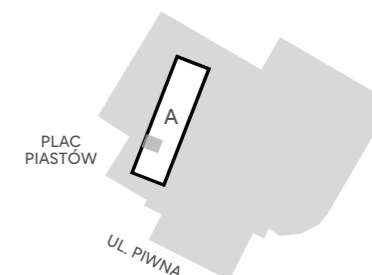
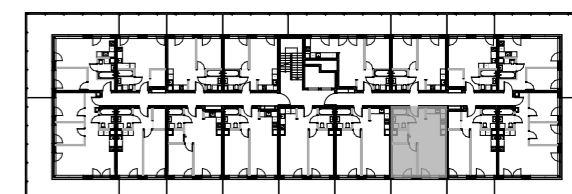
# A.24



Powierzchnia dla rozliczenia ceny **44,46 m<sup>2</sup>**

Powierzchnia użytkowa **42,57 m<sup>2</sup>**

01 Przedpokój	4,93 m <sup>2</sup>
02 Łazienka	3,97 m <sup>2</sup>
03 Salon z aneksem kuchennym	21,83 m <sup>2</sup>
04 Sypialnia	9,74 m <sup>2</sup>
05 Garderoba	2,10 m <sup>2</sup>
<b>Powierzchnia pod ściankami</b>	<b>1,89 m<sup>2</sup></b>
Taras	14,56 m <sup>2</sup>

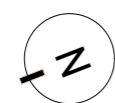


POKOJE

# 2

PIĘTRO

# 2



ściany działowe



Powierzchnie pomieszczeń zgodnie z Polską Normą PN-ISO 9836: 2022-07.  
Niniejsza karta katalogowa przedstawia przykładową aranżację mieszkania.

**Biuro sprzedaży mieszkań**

**Parking przy Gliwickim Centrum  
Handlowym, wejście od  
ul. Dworcowej, 44-110 Gliwice**

**+48 600 700 603  
www.browarhugoscobel.pl**