

# Murapol Osiedle Szafirowe

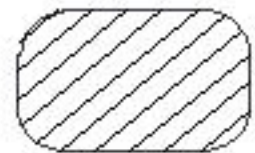
Gliwice | ul. Szafirowa

mieszkanie **7.A.2.08**

piętro **2**

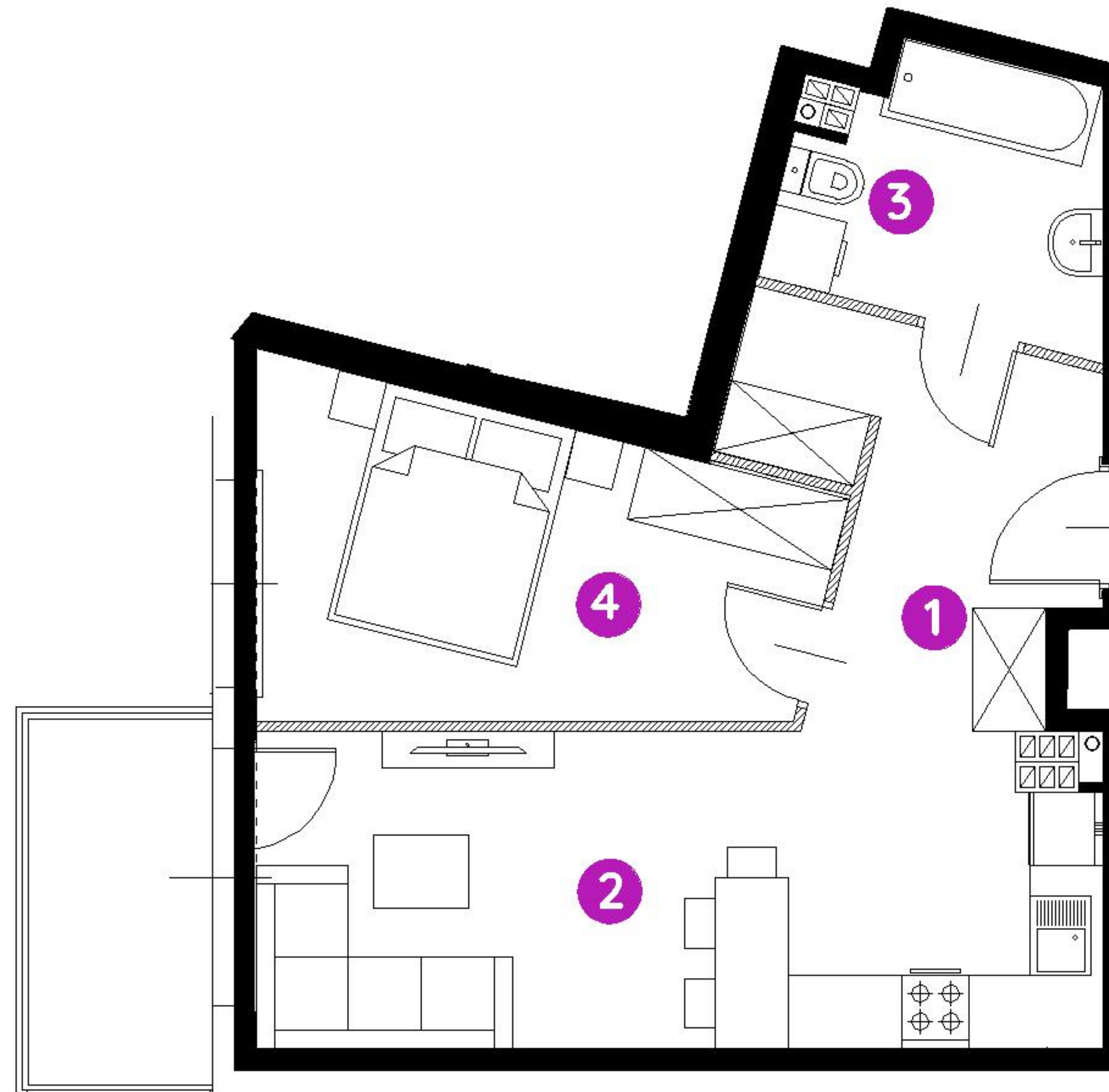
budynek **nr 7**

1. hol	7,59 m <sup>2</sup>
2. salon/ aneks kuchenny	17,40 m <sup>2</sup>
3. łazienka	5,09 m <sup>2</sup>
4. sypialnia	11,22 m <sup>2</sup>

 powierzchnia ścian działowych nadających się do demontażu **1,22 m<sup>2</sup>**

**metraż** **42,52 m<sup>2</sup>**

balkon **4,50 m<sup>2</sup>**



0 1 2 5m

Podziałka podana z tolerancją +/- 5%

Aranżacja mieszkania ma charakter pogładowy.



Biuro Sprzedaży: Gliwice, ul. Szafirowa 59, T: 32 411 39 72, M: gliwice@murapol.pl. Centrala: Bielsko-Biała, ul. Partyzantów 51, T: 33 819 33 33, M: sekretariat@murapol.pl, murapol.pl

UWAGA: Powierzchnia liczona wg PN-ISO 9836; 1997. Na etapie projektu wykonawczego i realizacji obiektu mogą wystąpić korekty w powierzchni lokali i układzie ścian, powierzchnia liczona w stanie wykończonym. Do obliczeń przyjęto 1,5 cm tynku. Do powierzchni użytkowej lokalu wlicza się powierzchnię pod ścianami działowymi, nadającymi się do demontażu.