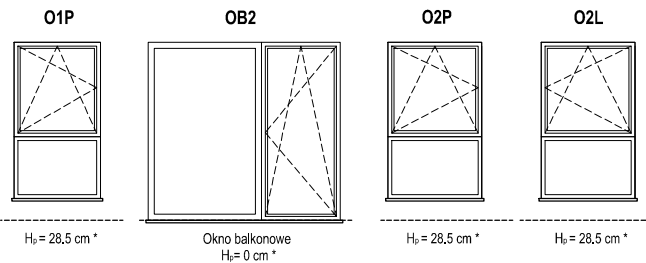


ZADANIE III
MIESZKANIE A.1.4.5
POWIERZCHNIA 65.84 m²
POZIOM 3 PIĘTRO

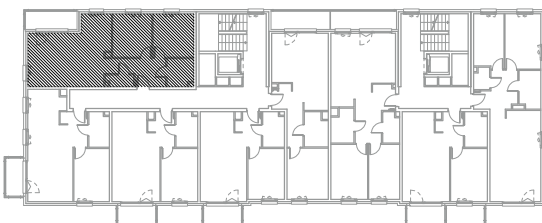
SCHEMAT OKIEN W WIDOKU OD ZEWNĄTRZ



* hp - wysokość parapetu mierzona od niewykończonego poziomu podłogi

UWAGI:
1. Powierzchnie mieszkań liczone wg. normy PN-ISO-9836:1997 (tolerancja ±5cm)

RZUT BUDYNKU A



RZUT OSIEDLA

