

B 05.23

MIESZKANIE

B

BUDYNEK

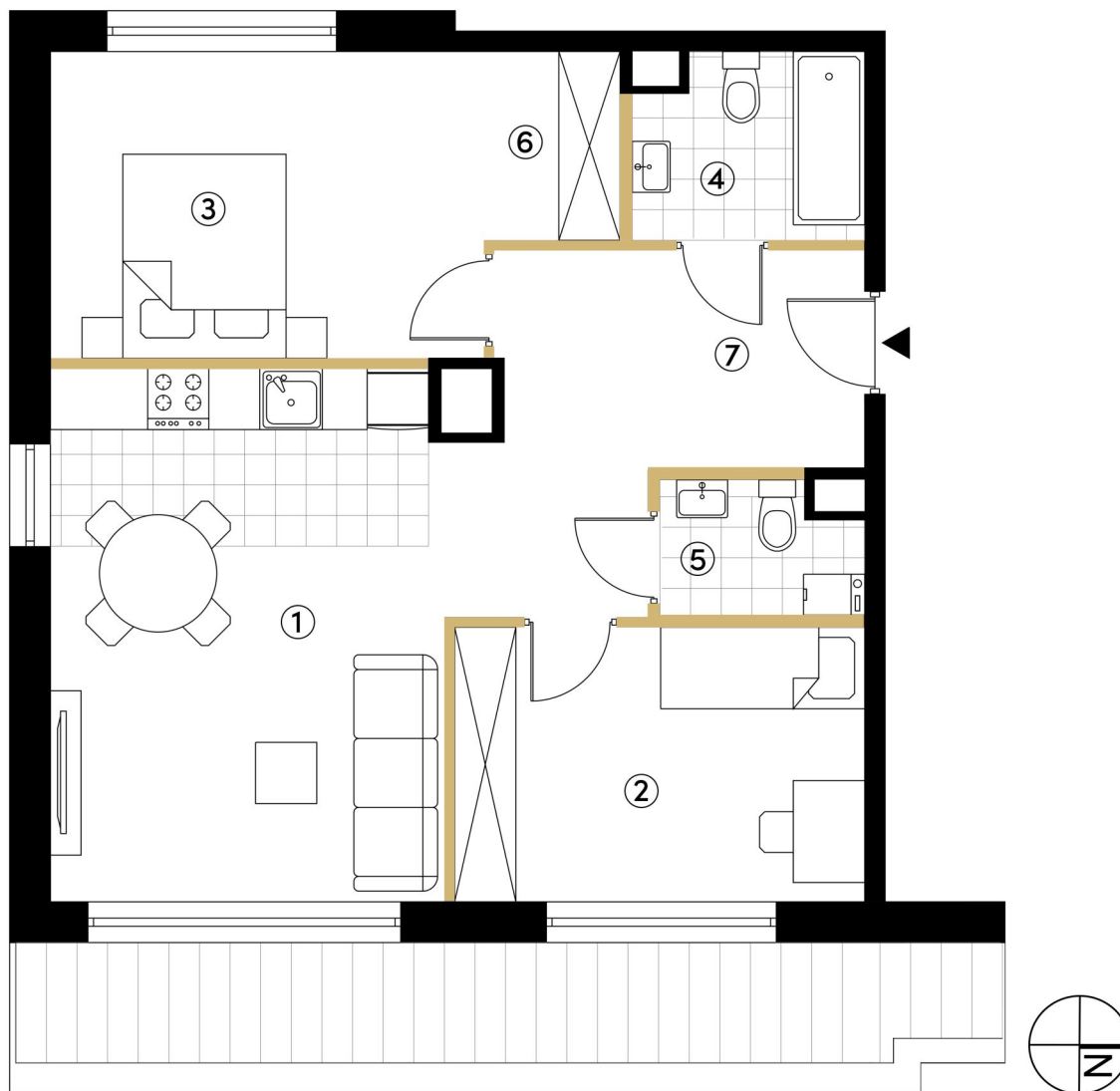
3

POKOJE

5

PIĘTRO

HALLERA



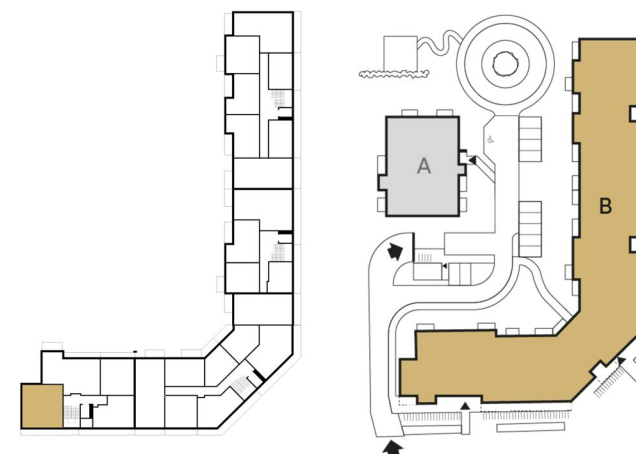
Powierzchnia użytkowa: 60,10 m²

1	Pokój dzienny z aneksem	19,24 m ²
2	Sypialnia	10,64 m ²
3	Sypialnia	12,04 m ²
4	Łazienka	3,78 m ²
5	Toaleta	2,12 m ²
6	Garderoba	2,26 m ²
7	Przedpokój	10,02 m ²
	Taras	TAK

**Powierzchnia pod ścianami działowymi
NIE PŁACISZ ZA NIĄ 1,80 m²**

Rzut kondygnacji

Mapa osiedla



Powierzchnia użytkowa lokalu określona została na podstawie Polskiej Normy PN-ISO 9836:2015-12. Na wszelkie zmiany należy uzyskać zgodę projektanta. Nie dopuszcza się zmian elewacji budynku. Nie dopuszcza się wkuwania podejść instalacyjnych w ściany międzylokalowe. Niniejsza karta lokalu ma charakter poglądowy i stanowi jedynie zaproszenie do zawarcia umowy, o której mowa w ART 71 KC.