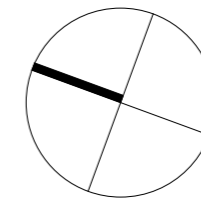
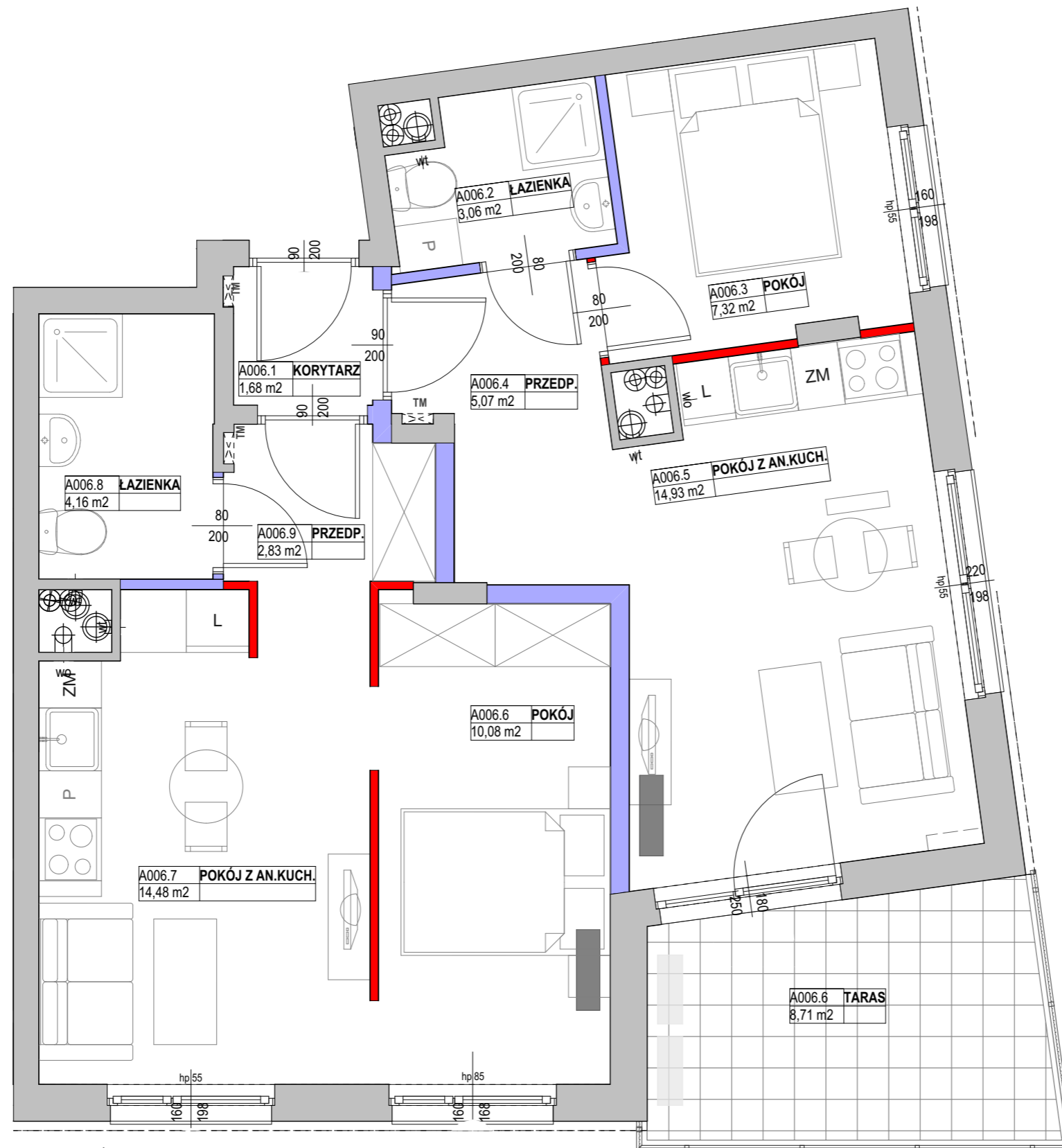


0 100 200cm

SKALA 1 : 50

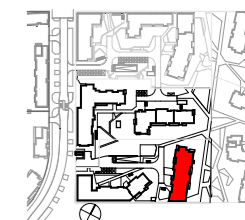
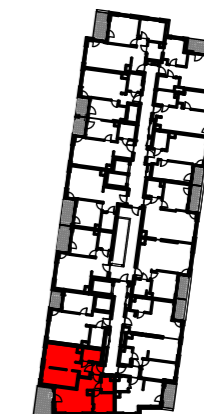


KATALOG MIESZKAŃ
ARCHITEKTURA

PRZEDSIĘWZIĘCIE
DEWELOPERSKIE
"URSUS CENTRALNY IV"
Zadanie inwestycyjne 2c

Ursus
CENTRALNY

BUDYNEK 6



KLATKA A

NR LOKALU	PIĘTRO 1
A006	
POW. SPRZEDAŻOWA	64,16 m²
POW. UŻYTKOWA	63,61 m²
A006.1 KORYTARZ	1,68 m ²
A006.2 ŁAZIENKA	3,06 m ²
A006.3 POKÓJ	7,32 m ²
A006.4 PRZEDP.	5,07 m ²
A006.5 POKÓJ Z AN.KUCH.	14,93 m ²
A006.6 POKÓJ	10,08 m ²
A006.7 POKÓJ Z AN.KUCH.	14,48 m ²
A006.8 ŁAZIENKA	4,16 m ²
A006.9 PRZEDP.	2,83 m ²
POWIERZCHNIA POD ŚCIANKAMI NADAJĄCYMI SIĘ DO DEMONTAŻU	0,55 m ²
A006.10 TARAS	8,71 m ²

NINIEJSZA KARTA KATALOGOWA ZOSTAŁA OPRACOWANA NA PODSTAWIE PROJEKTU BUDOWLANEGO. NIE STANOWI ONA WIERNEGO ODWZOROWANIA POWSTALEGO LOKALU MIESZKALNEGO. KARTY MAJĄ JEDYNIĘ SŁUżyć WSKAZANIU POŁOŻENIA PROJEKTOWANYCH POMIESZCZEŃ LOKALU WRYSONAWANYCH NA PODSTAWIE PROJEKTU BUDOWLANEGO.
W TOKU DALSZEGO PROJEKTOWANIA MOGĄ WYSTĄPIĆ NIEWIELKIE ZMIANY W STOSUNKU DO INFORMACJI ZAWARTYCH W KARCIE KATALOGOWEJ.
NINIEJSZA KARTA NIE STANOWI WIĄŻĄCEGO OPISU PREZENTOWANEGO LOKALU.
PROJEKT CHRONIONY PRAWEM AUTORSKIM.
NIE PRZEZNACZONY DO CELÓW WYKONAWCZYCH.

REV. _2023_07_05

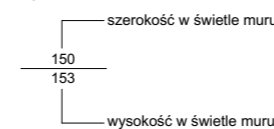
UWAGI:

- OBLICZENIA POWIERZCHNI UŻYTKOWYCH POSZCZEGÓLNYCH POMIESZCZEŃ I LOKALU WYKONANEGO ZGODNIE Z ROZPORZĄDZENIEM MINISTRA TRANSPORTU, BUDOWNICTWA I GOSPODARKI MORSKIEJ Z DNIA 25 KWIEŃNIA 2012 R. W SPRAWIE SZCZEGÓŁOWEGO ZAKRESU I FORMY PROJEKTU BUDOWLANEGO (DZ. U. Z DNIA 27 KWIEŃNIA 2012 R.)
- WSZYSTKIE ZMIANY W UKŁADZIE PODEJŚĆ DO KANALIZACJI SANITARNEJ I WENTYLACJI, WYMAGAJĄCE NARUSZENIA OBUDOWY SZACHTU INSTALACYJNEGO W MIESZKANIU PODLEGAJĄ AKCEPTACJI PROJEKTANTA I NIE MOGĄ BYĆ DOKONYWANE SAMODZIELNIE
- INSTALOWANIE INDYWIDUALNYCH WENTYLATORÓW NA KANAŁACH ZBIORCZYCH, ZA WYJĄTKIEM PRZEZNACZONYCH DO TEGO CELU KANAŁÓW KUCHENNYCH JEST ZABRONIONE
- NARUSZENIE ELEMENTÓW KONSTRUKCJI JEST ZABRONIONE
- ZABUDOWA BALKONÓW, INSTALOWANIE ROLET ZEWNĘTRZNYCH, MARKIZ, KRAT ITP. BEZ AKCEPTACJI GŁÓWNEGO PROJEKTANTA JEST ZABRONIONE
- MONTAŻ JEDNOSTKI ZEWNĘTRZNEJ KLIMATYZACJI MOŻLIWY JEDYNIĘ WE WSKAZANIU LOKALIZACJI W CAŁOŚCI PONIŻEJ POZIOMU BALUSTRADY. JEDNOSTKĘ ZEWNĘTRZNĄ NALEŻY ZAOPATRYĆ W OSŁONY. OSŁONY OZDOBNE Z BLACHY OCYNKOWANEJ Z MOTYWEM GRAFICZNYM WYCINANYM LASEREM, MALOWANE PROSZKOWO FARBĄ POLIESTROWĄ. ZARÓWNO JEDNOSTKA ZEWNĘTRZNA JAK I WEWNĘTRZNA NIE POWINNY PRZEKRACZAĆ NORMOWYCH WYMAGAŃ ODNOŚNIE GŁOŚNOŚCI URZĄDZEN. OSTATECZNE ROZWIĄZANIE NALEŻY SKONSULTOWAĆ Z PROJEKTANTEM.

LEGENDA:

- █ - ściany nadające się do demontażu
- █ - ściany z możliwością zmiany aranżacji
- █ - ściana szachtu
- █ - ściana konstrukcyjna, zewnętrzna, międzylokalowa
- lokalizacja jednostki wewnętrznej klimatyzacji do wykonania przez lokatora
- lokalizacja jednostki zewnętrznej klimatyzacji do wykonania przez lokatora

OZNACZENIA OKIEN:



SYMBOLE:

- pion kanalizacyjny
- pion wentylacji mechanicznej
- TM tablica elektryczna mieszkaniowa

Inwestor:
RONSON DEVELOPMENT
Sp. z o.o. - Ursus Centralny Sp. K.
Al. KEN 57, 02-797 Warszawa
tel. (22) 823-97-98
www.ronson.pl

RONSON
DEVELOPMENT

AS
ARCHIPLAN STUDIO