



03-017 Warszawa
ul. Cieślowskich 53
tel. 22 545 70 20
www.novisa.pl

Biuro sprzedaży
03-017 Warszawa
ul. Cieślowskich 53

ZAŁĄCZNIK NR 1 DO PROSPEKTU INFORMACYJNEGO

Inwestycja: Boska Ksawerowska
Łódź, ul. Pabianicka
Oznaczenie lokalu: 66

Lokal na piętrze z holem i wejściem na parterze

Powierzchnia balkonu ok. 6,67 m²

Powierzchnia Użytkowa

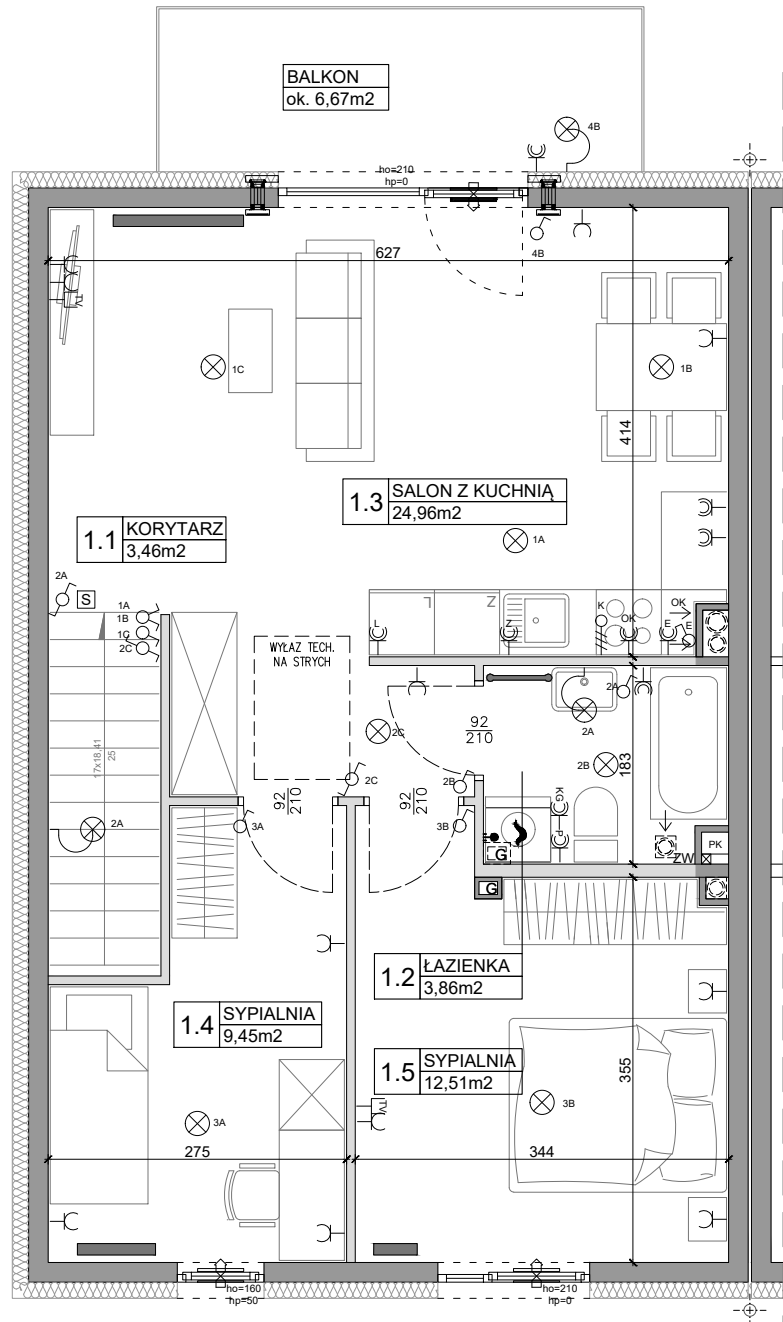
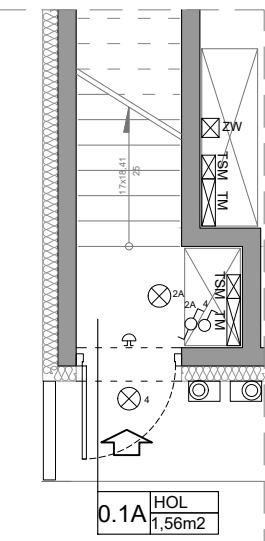
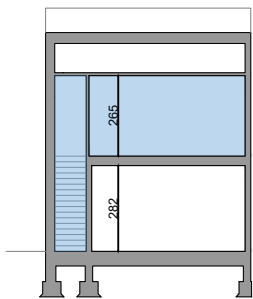
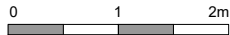
55,80 m²

Powierzchnia pod Ściankami i Schodów

6,15 m²

Łączna Powierzchnia Lokalu

61,95 m²



| L.p. | Pomieszczenie | Powierzchnia użytkowa [m ²]* | Powierzchnia o wysokości 1,40m ≤ h ≤ 2,20m (wliczona do pow. uż. lokalu w 50%) | Powierzchnia o wysokości h ≤ 1,40m (nie wliczona do pow. uż. lokalu) |
|---|-----------------|--|--|--|
| 0.1A | HOL | 1,56 | 0,00 | 0,00 |
| 1.1 | KORYTARZ | 3,46 | 0,00 | 0,00 |
| 1.2 | ŁAZIENKA | 3,86 | 0,00 | 0,00 |
| 1.3 | SALON Z KUCHNIĄ | 24,96 | 0,00 | 0,00 |
| 1.4 | SYPIALNIA | 9,45 | 0,00 | 0,00 |
| 1.5 | SYPIALNIA | 12,51 | 0,00 | 0,00 |
| RAZEM | | 55,80 | 0,00 | 0,00 |
| POWIERZCHNIA UŻYTKOWA | | 55,80 | | |
| POWIERZCHNIA POD ŚCIANKAMI I SCHODÓW | | 6,15 | | |
| RAZEM | | 61,95 | | |

OZNACZENIA ELEKTRYCZNE:

- TM TABLICA MIESZKANIA
- TSM SKRZYŃKA TELETECHNICZNA
- S STEROWNIK C.O.
- Ł ŁĄCZNIK DZWONKOWY
- W WYPUST DZWONKA
- W WYPUST ŚWIETLNY
- W WYPUST ŚWIETLNY ŚCIENNY
- Ł ŁĄCZNIK JEDNOBIEGUNOWY
- Ł ŁĄCZNIK SCHODOWY
- Ł ŁĄCZNIK GRUPOWY
- G GNIAZDO 1xL+N+PE
- G GNIAZDO 1-f Z BOLCEM OCHRONNYM 16A, IP44
- W WYPUST TRÓJFAZOWY
- A GNIAZDO ANTENOWE
- W WYPUST JEDNOFAZOWY (DO WENTYLATORA)

OZNACZENIA GNIAZD:

- L - lodówka, h= 0,6m
- OK - okap, h= 2,0m
- K - kuchnia, h= 0,6m
- Z - zmywarka, h= 0,6m
- P - pralka, h= 1,1m
- E - oświetlenie szafek, h= 2,2m
- G - gniazdo grzałki grzejnikowej

pozostałe gniazda:
kuchnia, łazienka - h= 1,1m
pozostałe pom. - h= 0,3m

OZNACZENIA C.O. I GAZ:

- GRZEJNIK PŁYTOWY
- GRZEJNIK ŁAZIENKOWY
- GAZ
- KOCIOŁ GAZOWY

OZNACZENIA WENTYLACJI:

- WYWIEW (W ZABUDOWIE SUFITOWEJ GK)
- WYWIEW OD OKAPU
- NAWIETRZNIK OKIENNY
- NAWIETRZNIK ŚCIENNY

OZNACZENIA WOD-KAN:

- PK PION KANALIZACYJNY
- ZW ZAWÓR WODY
- KRAN ZEWNĘTRZNY

OZNACZENIA POZOSTAŁE:

- ho= WYSOKOŚĆ OKNA
- hp= WYSOKOŚĆ PARAPETU WEWNĘTRZNEGO
- ŚCIANY ZEWNĘTRZNE LOKALU I SZACHTY
- ŚCIANKI MOŻLIWE DO REARANŻACJI

UWAGI:

- WYMIARY OTWORÓW DRZWIOWYCH PODANO W ŚWIETLE OŚCIEŻY.
- PODANA SKALA DOTYCZY STANU SUROWEGO I MA CHARAKTER ORIENTACYJNY.
- PODANE POWIERZCHNIE I WYMIARY LINIOWE MAJĄ CHARAKTER ORIENTACYJNY I MOGĄ ULEC KOREKCI NA PODSTAWIE INWENTARYZACJI WG OBIARU PO WYKONANIU BUDYNKU.
- PUNKTY INSTALACJI ELEKTRYCZNYCH I SANITARNYCH MOGĄ ULEC KOREKTOM ZE WZGLĘDÓW TECHNICZNYCH.

POMIARU POWIERZCHNI UŻYTKOWEJ BUDYNKU MIESZKALNEGO I LOKALU DOKONUJE SIĘ NA ZASADACH OKREŚLONYCH W ROZPORZĄDZENIU MINISTRA ROZWOJU Z DNIA 11 WRZEŚNIA 2020 ROKU W SPRAWIE SZCZEGÓŁOWEGO ZAKRESU I FORMY PROJEKTU BUDOWLANEGO (DZ.U. Z 2022 R., POZ. 1679 z późn. zm.), PRZY CZYM POMIARU DOKONUJE SIĘ NA POZIOMIEJ PODŁOŻY, Z DOKŁADNOŚCIĄ DO 0,01m² (JEDNA SETNA METRA KWADRATOWEGO), W MIESZKANIU W STANIE CAŁKOWICIE WYKONCZONYM, A WIĘC Z TYNKAMI. JEDNOCZEŚNIE ŁĄCZNA POWIERZCHNIA LOKALU UWZGLĘDNIĄ POWIERZCHNI UŻYTKOWĄ ORAZ POWIERZCHNI POD ŚCIANKAMI I SCHODÓW.

WYMIARY PODANE NA RYSUNKU ODNOSZĄ SIĘ DO STANU SUROWEGO BUDYNKU (NIE UWZGLĘDNIĄJĄ GRUBOŚCI TYNKU).