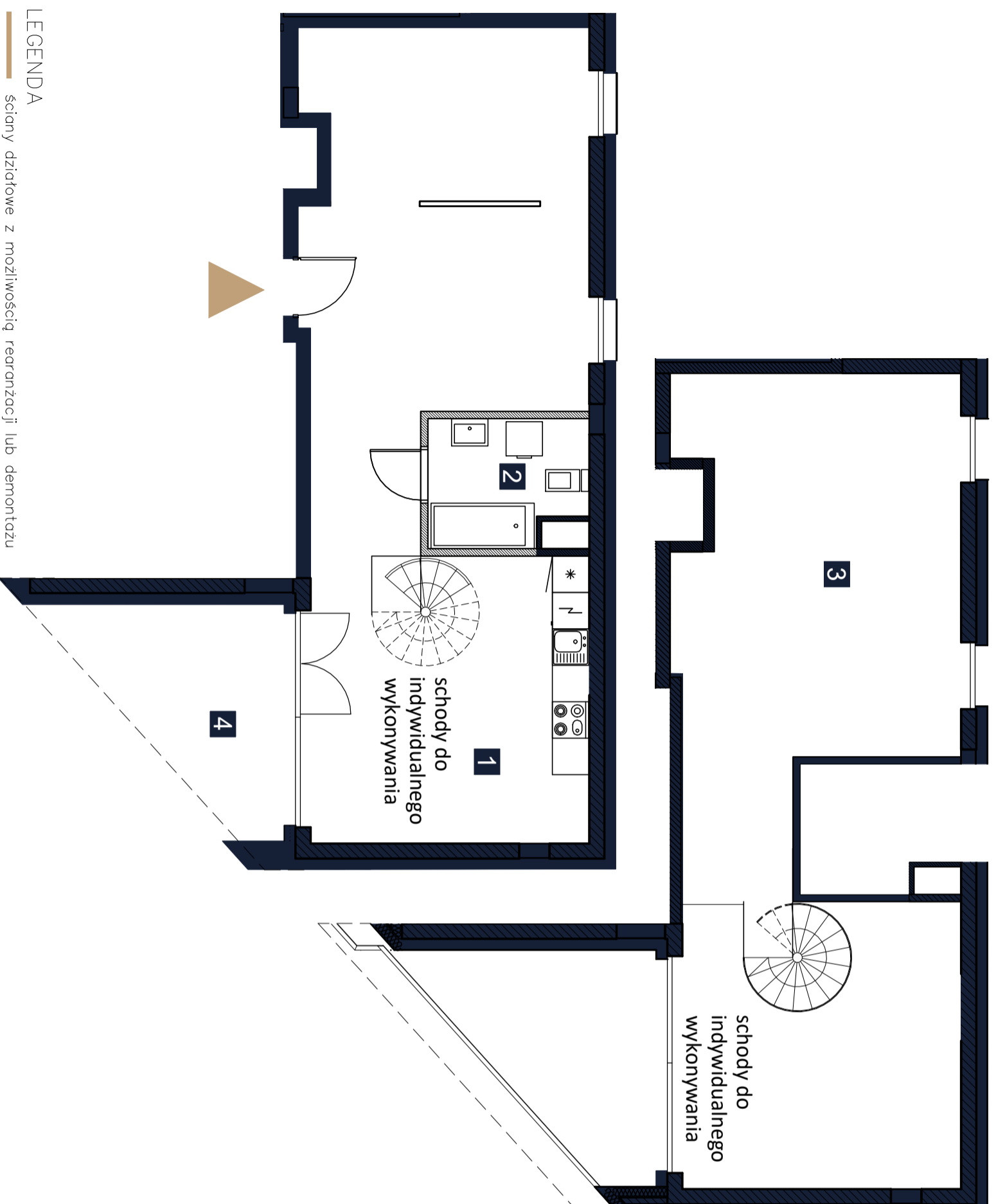
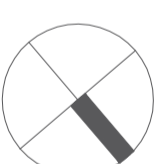


Inwentaryzacja Powykonawcza

ul. prof. Janusza Grzskowskiego 22B

w Zegrzu gmina Serock, powiat Legionowski



LEGENDA

- ściany działowe z możliwością rearanżacji lub demontażu
- wejsście do mieszkania



UWAGI

- Powierzchnia lokalu obliczona została zgodnie z Polską Normą PN-ISO 9836, powołaną w rozporządzeniu Ministra Rozwoju z dnia 11 września 2020 roku z późniejszymi zmianami w sprawie szczegółowego zakresu i formy projektu budowlanego.
- Naruszenie elementów konstrukcyjnych jest zabronione.

Data wydania:

15.07.2024

OPRACOWAŁ: Rafał Kościeszka

SPRAWDZIŁ: inż. Marcin Gryczka



REZYDENCJA

ZEGRZE

LOKAL NR 19 (nr techniczny A23)

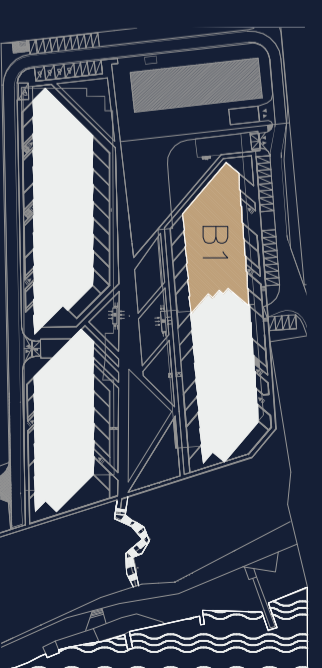
PIĘTRO/KONDYGNACJA 4/5

KLATKA A

1 SALON Z ANEKSEM	54,96 m ²
2 ŁAZIENKA	5,14 m ²
3 ANTRESOLA	32,93 m ²

POWIERZCHNIA UŻYTKOWA **93,03 m²**

7 LOGGIA	11,02 m ²
----------	----------------------



Rezydencja Zegrze Sp. z o. o. Sp. K.



CHMIELEWSKI SKALA ARCHITEKCI