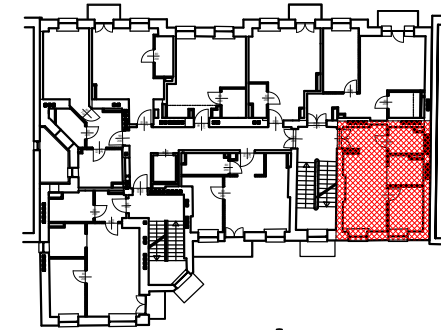
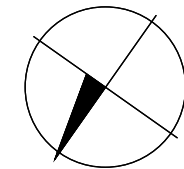


LOKALIZACJA MIESZKANIA W BUDYNKU



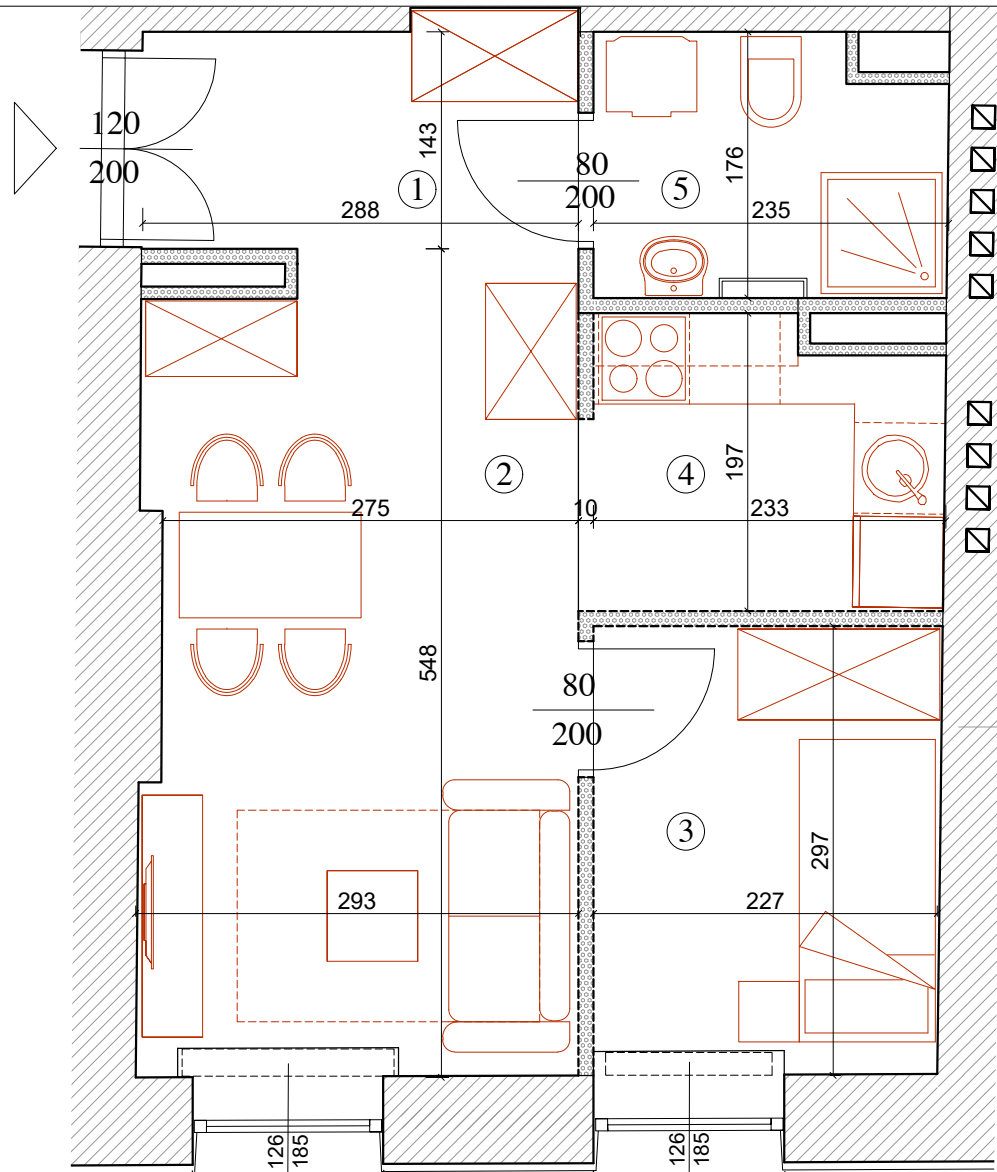
MIESZKANIE nr 9- 1.PIETRO

①	hol	4,32m <sup>2</sup>
②	pokój dzienny	15,29m <sup>2</sup>
③	aneks kuch.	4,27m <sup>2</sup>
④	sypialnia	6,79m <sup>2</sup>
⑤	łazienka	3,89m <sup>2</sup>
⑥	ścianki dział.*	0,61m <sup>2</sup>
RAZEM		35,17m <sup>2</sup>



ścianki niedemontowalne

\*ścianki działowe możliwe do ewentualnego demontażu



UWAGA: Przedstawione na rysunku aranżacje pomieszczeń mają charakter poglądowy, stanowią wstępną propozycję aranżacji i nie są objęte ofertą sprzedaży. Powierzchnie pomieszczeń są obliczone bez uwzględnienia grubości tynków, powierzchnie pomieszczeń zostaną podane w dokumentacji powykonawczej na podstawie pomiarów geodezyjnych po zakończeniu budowy i mogą ulec zmianom. Mieszkania są realizowane w budynku podlegającym przebudowie zatem lokalizacja podłączeń pod urządzenia sanitarne, wielkości obudów instalacji, wymiary okien i inne elementy budowlane mogą ulec zmianie. Montaż urządzeń sanit. może wymagać ich podniesienia z poz. posadzki i podłączenia na wierzchu ściany. Treść niniejszej prezentacji nie stanowi oferty handlowej w rozumieniu Kodeksu Cywilnego.