

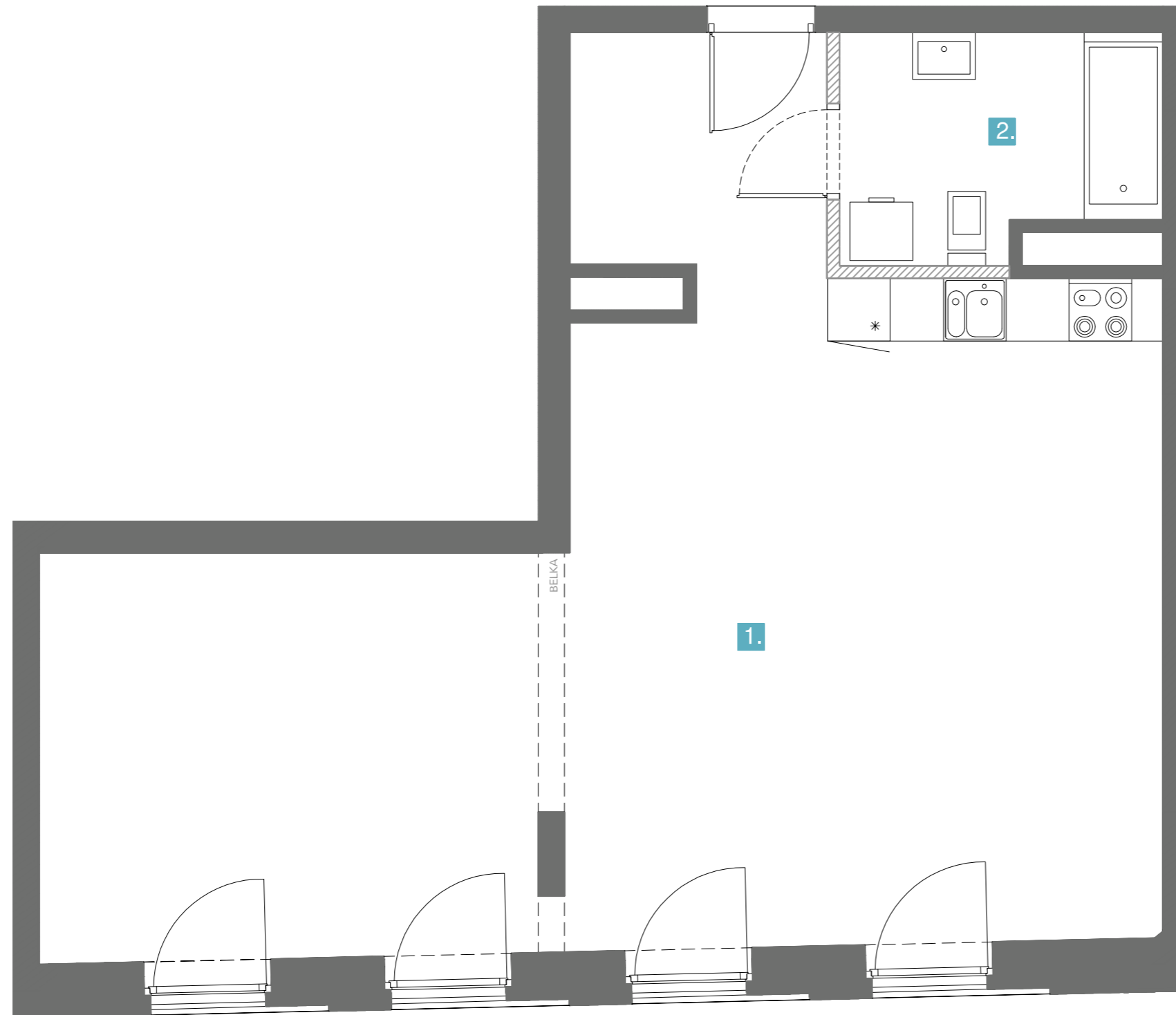
## GDAŃSK

WYSPA SPICHRZÓW - ETAP II KWARTAŁ V

TYP LOKALU <small>(M - MIESZKANIE, A - LOKAL USŁUGOWY)</small>	A
NUMER LOKALU	5.2.211
NUMER KLATKI	5
PIĘTRO	2

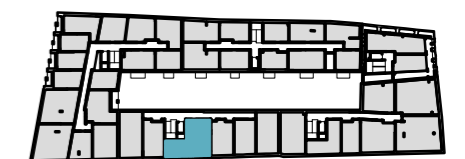
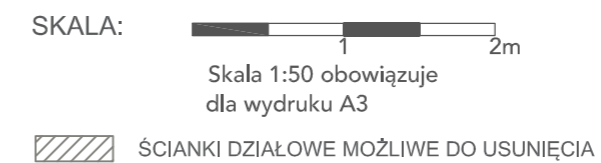
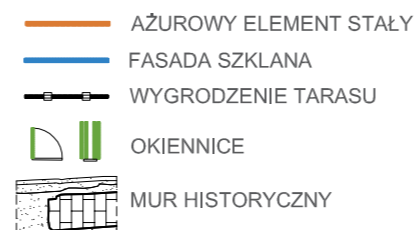
1. LOKAL USŁUGOWY	60.36 m <sup>2</sup>
2. ŁAZIENKA	6.15 m <sup>2</sup>

**66.51 m<sup>2</sup>**



### UWAGA!

- POWIERZCHNIĘ POMIESZCZEŃ, LOKALIZACJĘ PRZYBORÓW SANITARNYCH, LOKALIZACJĘ OKIEN, GEOMETRIĘ SUFITÓW PODWIESZONYCH I TP. PODANO NA PODSTAWIE PROJEKTU PRZETARGOWEGO. MOGĄ WYSTĄPIĆ RÓŻNICE PO OPRACOWANIU PROJEKTU WYKONAWCZEGO.
- POWIERZCHNIA UŻYTKOWA LOKALU JEST OKREŚLONA NA PODSTAWIE ROZPORZĄDZENIA MINISTRA TRANSPORTU, BUDOWNICTWA I GOSPODARKI MORSKIEJ Z DN. 25.04.2012 R. W SPRAWIE SZCZEGÓŁOWEGO ZAKRESU I FORMY PROJEKTU BUDOWLANEGO (T.J. DZ. U. 2018 POZ. 1935 ZE ZM.), ZGODNIE Z ZASADAMI ZAWARTYMI W POLSKIEJ NORMIE PN-ISO 9836:1997, T.J.: POWIERZCHNIA UŻYTKOWA LOKALU JEST OBLICZANA W METRACH KWADRATOWYCH Z DOKŁADNOŚCIĄ DO DWÓCH MIEJSC PO PRZECINKU, DLA WYMIARÓW LOKALU W STANIE WYKOŃCZONYM.
- PRZEDSTAWIONA NA RZUCIE ARANŻACJA MA CHARAKTER PRZYKŁADOWY, UMEBLOWANIE NIE STANOWI WYPOSAŻENIA NABYWANEGO LOKALU.



V1