

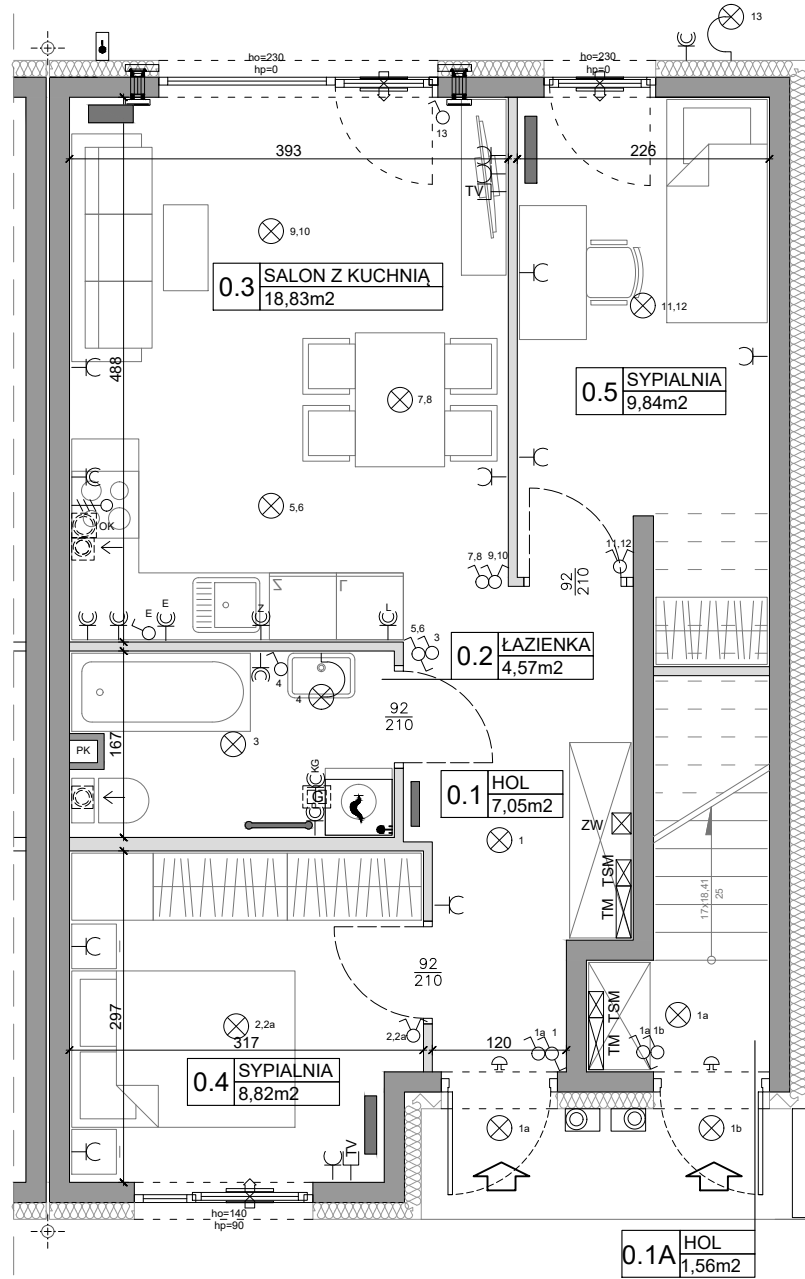
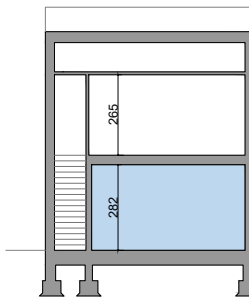
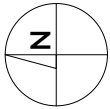
## ZAŁĄCZNIK NR 1 DO PROSPEKTU INFORMACYJNEGO

Investycja: Boska Ksawerowska  
Łódź, ul. Pabianicka  
Oznaczenie lokalu: 19

Lokal na parterze

Powierzchnia ogrodu: ok. 58 m<sup>2</sup>

Powierzchnia Użytkowa 49,11 m<sup>2</sup>  
Powierzchnia pod Ściankami i Schodów 2,04 m<sup>2</sup>  
**Łączna Powierzchnia Lokalu 51,15 m<sup>2</sup>**



L.p.	Pomieszczenie	Powierzchnia użytkowa [m <sup>2</sup> ]*	Powierzchnia o wysokości 1,40m ≤ h ≤ 2,20m (wliczona do pow. uż. lokalu w 50%)	Powierzchnia o wysokości h ≤ 1,40m (nie wliczona do pow. uż. lokalu)
0.1	HOL	7,05	0,00	0,00
0.2	ŁAZIENKA	4,57	0,00	0,00
0.3	SALON Z KUCHNIĄ	18,83	0,00	0,00
0.4	SYPIALNIA	8,82	0,00	0,00
0.5	SYPIALNIA	9,84	0,59	0,00
<b>RAZEM</b>		<b>49,11</b>	<b>0,59</b>	<b>0,00</b>
<b>POWIERZCHNIA UŻYTKOWA</b>		<b>49,11</b>		
<b>POWIERZCHNIA POD ŚCIANKAMI</b>		<b>2,04</b>		
<b>RAZEM</b>		<b>51,15</b>		

POMIARU POWIERZCHNI UŻYTKOWEJ BUDYNKU MIESZKALNEGO I LOKALU DOKONUJE SIĘ NA ZASADACH OKREŚLONYCH W ROZPORZĄDZENIU MINISTRA ROZWOJU Z DNIA 11 WRZEŚNIA 2020 ROKU W SPRAWIE SZCZEGÓLNEGO ZAKRESU I FORMY PROJEKTU BUDOWLANEGO (DZ.U. Z 2022 R., POZ.1679), PRZY CZYM POMIARU DOKONUJE SIĘ NA POZIOMIEJ PODŁOŻY, Z DOKŁADNOŚCIĄ DO 0,01M<sup>2</sup> (JEDNA SETNA METRA KWADRATOWEGO), W MIESZKANIU W STANIE CAŁKOWICIE WYKOŃCZONYM, A WIĘC Z TYNKAMI. JEDNOCZEŚNIE ŁĄCZNA POWIERZCHNIA LOKALU UWZGLĘDNIĄ POWIERZCHNIĘ UŻYTKOWĄ ORAZ POWIERZCHNIĘ POD ŚCIANKAMI I SCHODÓW.  
WYMIARY PODANE NA RYSUNKU ODNOSZĄ SIĘ DO STANU SUROWEGO BUDYNKU (NIE UWZGLĘDNIĄJĄ GRUBOŚCI TYNKU).

### OZNACZENIA ELEKTRYCZNE:

TM	TABLICA MIESZKANIA
TSM	SKRZYŃKA TELETECHNICZNA
⊙	ŁĄCZNIK DZWONKOWY
⊕	WYPUST DZWONKA
⊖	WYPUST ŚWIETLNY
⊗	WYPUST ŚWIETLNY ŚCIENNY
⊘	ŁĄCZNIK JEDNOBIEGUNOWY
⊙	ŁĄCZNIK SCHODOWY
⊙	ŁĄCZNIK GRUPOWY
⊙	GNIAZDO 1xL+N+PE
⊙	GNIAZDO 1-f Z BOLCEM OCHRONNYM 16A, IP44
⊙	WYPUST TRÓJFAZOWY
⊙	GNIAZDO ANTENOWE
⊙	WYPUST JEDNOFAZOWY (DO WENTYLATORA)

### OZNACZENIA GNIAZD:

L	- lodówka, h=0,6m
OK	- okap, h=2,0m
K	- kuchnia, h=0,6m
Z	- zmywarka, h=0,6m
P	- pralka, h=1,1m
E	- oświetlenie szafek h=2,2m
G	- gniazdo grzałki grzejnikowej
pozostałe gniazda:	
kuchnia, łazienka	- h=1,1m
pozostałe pom.	- h=0,3m

### OZNACZENIA C.O. I GAZ:

▬	GRZEJNIK PŁYTOWY
▬	GRZEJNIK ŁAZIENKOWY
---	GAZ

### OZNACZENIA WENTYLACJI:

⊙	WYWIEW (W ZABUDOWIE SUFITOWEJ GK)
⊙	WYWIEW OD OKAPU
⊙	NAWIETRZNIK OKIENNY
⊙	NAWIETRZNIK ŚCIENNY

### OZNACZENIA WOD-KAN:

PK	PION KANALIZACYJNY
ZW	ZAWÓR WODY
⊙	KRAN ZEWNĘTRZNY

### OZNACZENIA POZOSTAŁE:

ho=	WYSOKOŚĆ OKNA
hp=	WYSOKOŚĆ PARAPETU WEWNĘTRZNEGO
▬	ŚCIANY ZEWNĘTRZNE LOKALU I SZACHTY
▬	ŚCIANKI MOŻLIWE DO REARANŻACJI

### UWAGI:

- WYMIARY OTWORÓW DRZWIOWYCH PODANO W ŚWIETLE OŚCIEŻY.
- PODANA SKAŁA DOTYCZY STANU SUROWEGO I MA CHARAKTER ORIENTACYJNY.
- PODANE POWIERZCHNIE I WYMIARY LINIOWE MAJĄ CHARAKTER ORIENTACYJNY I MOGĄ ULEĆ KOREKCIOM NA PODSTAWIE INWENTARYZACJI WG OBMIARU PO WYKONANIU BUDYNKU.
- PUNKTY INSTALACJI ELEKTRYCZNYCH I SANITARNYCH MOGĄ ULEĆ KOREKCIOM ZE WZGLĘDÓW TECHNICZNYCH.