

# ZBOŻOWA

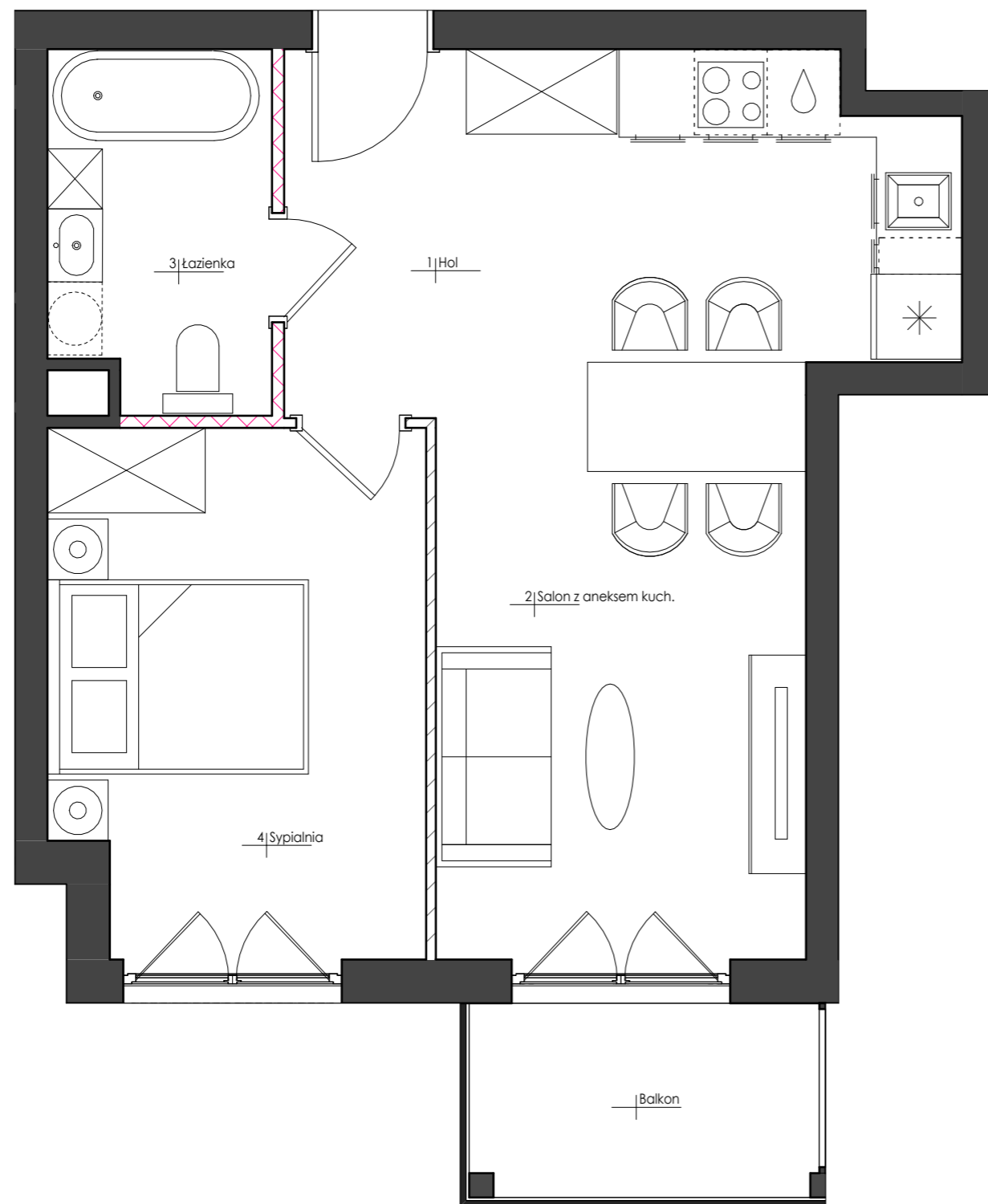


INWESTOR:  
 Acciona Nieruchomości Sp. z o.o.  
 ul. Lwowska 19, 00-660 Warszawa  
 Biuro Sprzedaży:  
 ul. Zbożowa 56, 81-020 Gdynia  
 Tel. + 48 725 151 520  
 www.acciona-nieruchomosci.pl

ZBOŻOWA 67, BUDYNEK D  
 BUDYNEK MIESZKALNY Z GARAŻEM PODZIEMNYM  
 LOKALIZACJA - UL. ZBOŻOWA, GDYNIA

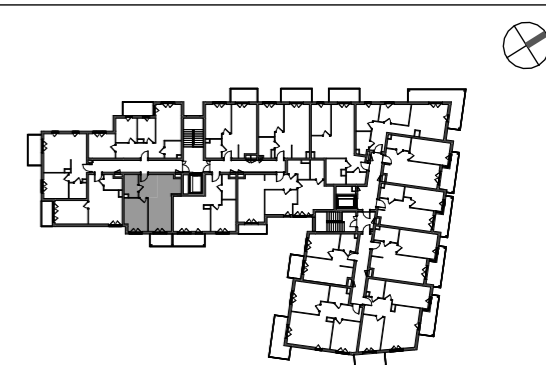
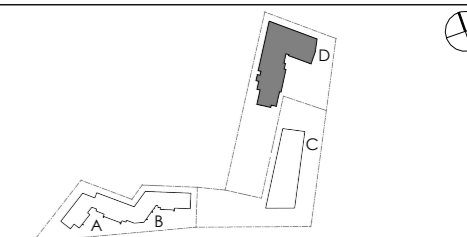
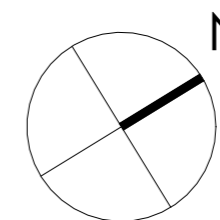
## ZESTAWIENIE POMIESZCZEŃ

1	HOL	7,32m <sup>2</sup>
2	SALON Z ANEKSEM KUCHENNYM	22,09m <sup>2</sup>
3	ŁAZIENKA	5,30m <sup>2</sup>
4	SYPIALNIA	13,23m <sup>2</sup>
POWIERZCHNIA UŻYTKOWA		47,94m <sup>2</sup>



0 1 2 3 4 5 [m]

- ŚCIANY NIEPODLEGAJĄCE ZMIANOM ARANŻACYJNYM
- ŚCIANY PODLEGAJĄCE ZMIANOM ARANŻACYJNYM
- ŚCIANY WYDZIELAJĄCE SANITARIAT



## KONDYGNACJA +7

NR BUDYNKU	PIĘTRO	NR LOKALU
<b>67</b>	<b>6</b>	<b>M/74</b>

TYP MIESZKANIA	2-POKOJOWE
POWIERZCHNIA UŻYTKOWA	47,94m <sup>2</sup>
POW. POD ŚCIANAMI DO ARANŻACJI	0,45m <sup>2</sup>
POWIERZCHNIA ROZLICZENIOWA	48,39m <sup>2</sup>

## UWAGI

Powierzchnia użytkowa lokalu jest określona zgodnie z zasadami zawartymi w polskiej normie PN-ISO 9836:2015-12 z uwzględnieniem obowiązujących przepisów prawa. Szczegółowe zasady rozliczenia powierzchni użytkowej/rozliczeniowej znajdują się w umowie deweloperskiej/przedwstępnej. Przedstawiona na karcie aranżacja lokalu ma charakter przykładowy. Wrysowane wyposażenie: meble, wewnętrzna stolarka drzwiowa oraz elementy białego montażu służą celom prezentacji i nie stanowią zobowiązania umownego. Rozkład, wielkość i sposób/kierunek otwierania okien i drzwi a także położenie sanitariatów jest poglądowe i może ulegać modyfikacjom.

SKALA 1:50 20.05.2023

Pracownia Projektowa Front Sp. z o. o.  
 Al. Zwycięstwa 96/98 PPNT bud.2, lok. D-11  
 Gdynia 81-451