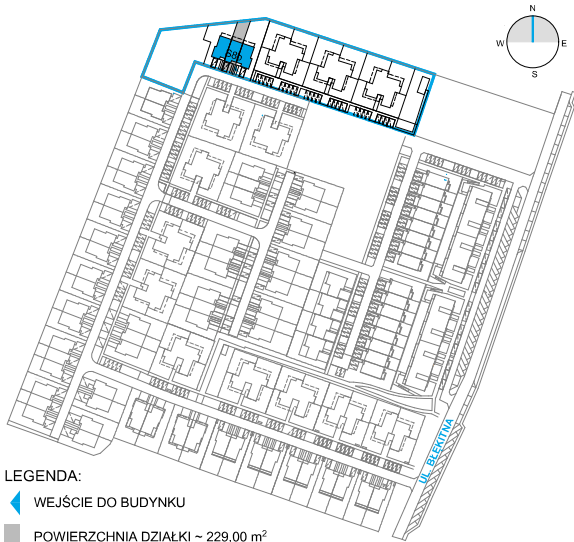


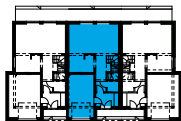
ZABUDOWA SZEREGOWA

TYP LOKALU S-B

POW. DZIAŁKI ~229,00m² POW. UŻYTKOWA 140,56 m²



SYTUACJA



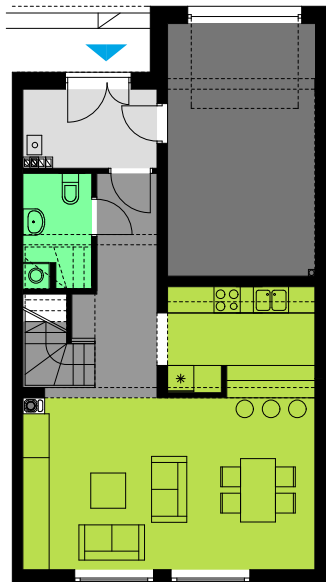
RZUT ZABUDOWY SZEREGOWEJ

PARTER

1	WIATROŁAP	5,26 m ²
2	TOALETA	3,30 m ²
3	KORYTARZ	9,83 m ²
4	POKÓJ Z ANEKSEM	36,12 m ²
5	GARAŻ	18,90 m ²
	TARAS	73,41 m²
	TARAS	13,45 m ²

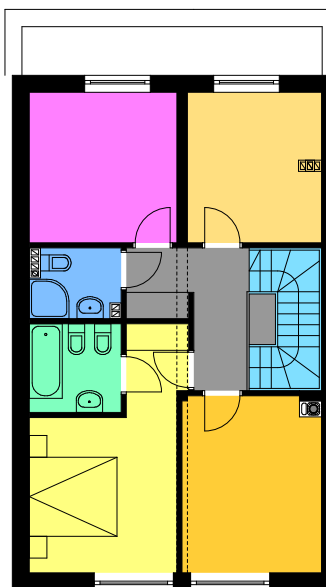
1 PIĘTRO

6	KORYTARZ	5,19 m ²
7	POKÓJ	10,20 m ²
8	POKÓJ	11,36 m ²
9	ŁAZIENKA	3,02 m ²
10	ŁAZIENKA	4,12 m ²
11	POKÓJ	15,68 m ²
12	POKÓJ	13,49 m ²
	SCHODY	4,09m ²
		67,15 m²



RZUT PARTERU

TARAS



RZUT I PIĘTRA

