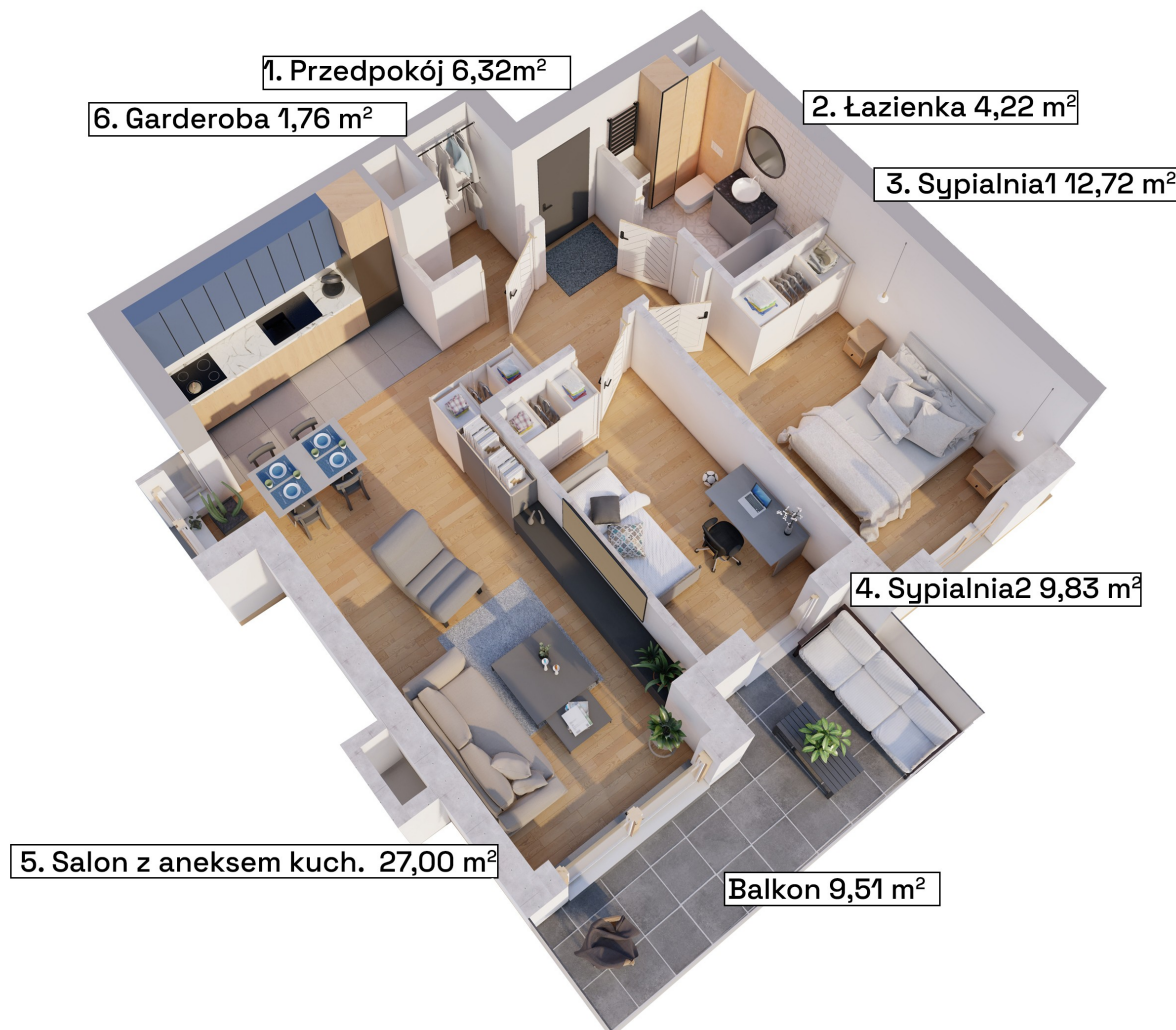


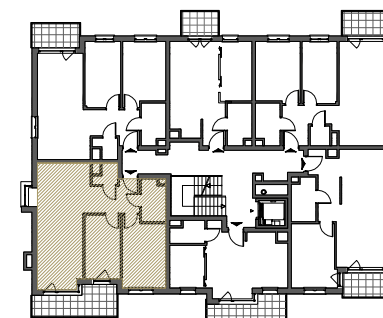
DWORSKA

ENKLAWA

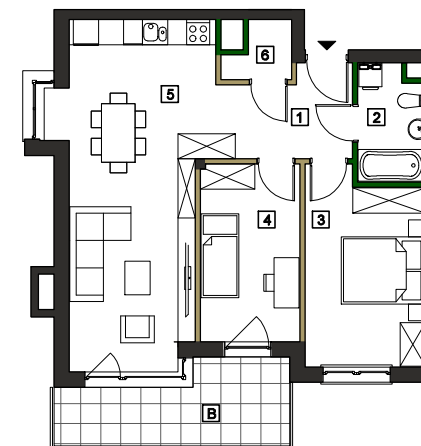
mieszkanie **M13** powierzchnia **64,10m²** kondygnacja **piętro +2**



Budynek 55G - Schemat kondygnacji



Rzut w skali 1:180



Piętro +2 Mieszkanie M12

1. Przedpokój	6,32 m ²
2. Łazienka	4,22 m ²
3. Sypialnia 1	12,72 m ²
4. Sypialnia 2	9,83 m ²
5. Salon z aneksem kuch.	27,00 m ²
6. Garderoba	1,76 m ²
Suma powierzchni aranżacji	61,85 m²
B Balkon	9,51 m²
Powierzchnia ścian działawych do demontażu	2,25 m²
Maksymalna powierzchnia użytkowa	64,10 m²

Antrans Invest Sp. z o.o.
32 - 300 Olkusz,
ul. Wspólna 1C
www.antransinvest.pl

1. Wymiary balkonów, lokalizację przyborów sanitarnych i inne podano na podstawie projektu budowlanego. W toku budowy mogą wystąpić różnice w stosunku do stanu wynikającego z projektu, wynikające ze specyfikacji prac budowlanych.

2. Przedstawiona aranżacja lokalu jest przykładowa, rysunki w tym zakresie mają charakter poglądowy oraz informacyjny i nie stanowią oferty w rozumieniu Kodeksu Cywilnego.

3. Powierzchnia użytkowa lokali oraz pomieszczeń określana jest na podstawie rozporządzenia Ministra Transportu, Budownictwa i Gospodarki Morskiej z dnia 25.04.2012r. w sprawie szczegółowego zakresu i formy projektu budowlanego oraz przy uwzględnieniu treści Polskiej Normy PN-ISO 9836.

Powierzchnia użytkowa uwzględnia powierzchnię elementów nadających się do demontażu i rozbiórki (rury, kanały, ścianki działowe), nie uwzględnia powierzchni otworów drzwi i okien oraz elementach zamykających.

