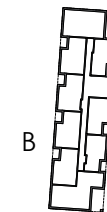
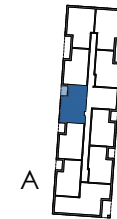



SKŁADOWA

PIĘTRO 3, SEGMENT A

Salon z aneksem	25,55
Sypialnia	10,12
Łazienka	4,11
Powierzchnia użytkowa	39,78
Loggia	3,02

ul. Składowa



KARTA MIESZKANIA PRZEDSTAWIA UKŁAD FUNKCJONALNO-PRZESTRZENNY WYNIKAJĄCY Z PROJEKTU BUDOWLANEGO. ZARÓWNO WYMIARY POMIĘSZCZEŃ, ICH OSTATECZNA POWIERZCHNIA, LOKALIZACJA URZĄDZEŃ I INSTALACJI WEWNĘTRZNYCH MOGĄ ULEĆ ZMIANOM, BĘDĄCYMI WYNIKIEM MODYFIKACJI TECHNICZNYCH POWSTAŁYCH W TRAKCIE REALIZACJI PRAC BUDOWLANYCH. POMIAR POWIERZCHNI MIESZKANIA ZOSTAŁ OPRACOWANY PRZY UWZGLĘDNIENIU NORMY PN-ISO 9836-2015-12