

- Wymiary pomieszczeń, lokalizację przyborów sanitarnych itp., podano zgodnie z projektem budowlanym. Mogą wystąpić niewielkie różnice wymiarów i usytuowania elementów powstałe w trakcie realizacji prac budowlanych. Podane wymiary są wymiarami w świetle pionowych przegród (ścian) w stanie surowym.
- Meble, biały montaż oraz drzwi wewnętrzne nie stanowią elementu wyposażenia lokalu. Przedstawiona na rzucie aranżacja ma charakter przykładowy.
- Instalacja wodna i kanalizacyjna doprowadzona do kuchni, łazienki i WC, zakończona korkami. Rozprowadzenie instalacji pod przybory leży po stronie Nabywcy. Deweloper zastrzega sobie możliwość wprowadzenia niewielkich zmian w dalszym etapie inwestycji.
- Powierzchnia lokalu obliczona została zgodnie z Polską Normą PN-ISO 9836: 2015-12, powołaną w rozporządzeniu Ministra Transportu, Budownictwa i Gospodarki Morskiej z dnia 11 września 2020 roku w sprawie szczegółowego zakresu i formy projektu budowlanego. Powierzchnia rozliczeniowa lokalu, uwzględniająca powierzchnię pod ściankami działowymi, służy do ustalenia ceny sprzedaży. Powierzchnia użytkowa służy do celów ewidencyjnych i wieczystoksięgowych.
- Projekt niniejszy (w tym powyższy rys.) jest objęty prawem autorskim z dn. 04.02.1994r. i nie może być używany bądź reprodukowany w całości lub w części na potrzeby innej inwestycji bez pisemnej zgody właściciela.

LEGENDA:

- ściany niepodlegające możliwości demontażu
- ▨ ścianki działowe

INFORMACJE I SPRZEDAŻ:



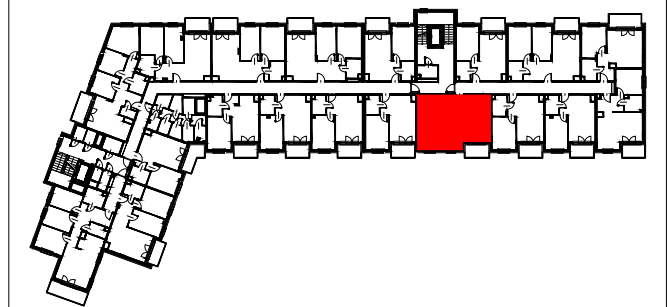
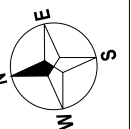
tel: (22) 786-52-22, 570-211-911  
 email: reklama@willadeveloper.pl  
 biuro sprzedaży: 05-250 Radzymin, Al. Armii Krajowej 4 lok. U2

RADZYMIN, ul. SŁOWACKIEGO

OSIEDLE  
 POETÓW

BUDYNEK A

USYTUOWANIE LOKALU



Klatka II, 3 piętro

LOKAL nr 88

Pow. rozliczeniowa **57,52 m<sup>2</sup>**

Pow. użytkowa **55,82 m<sup>2</sup>**

NUMER	NAZWA	POW.
01	PRZEDPOKÓJ	8,92
02	POKÓJ DZIENNY + ANEKS KUCHENNY	19,56
03	POKÓJ	11,02
04	POKÓJ	12,33
05	ŁAZIENKA	3,99
B	BALKON	4,66
POWIERZCHNIA POD ŚCIANKAMI DZIAŁOWYMI		1,70