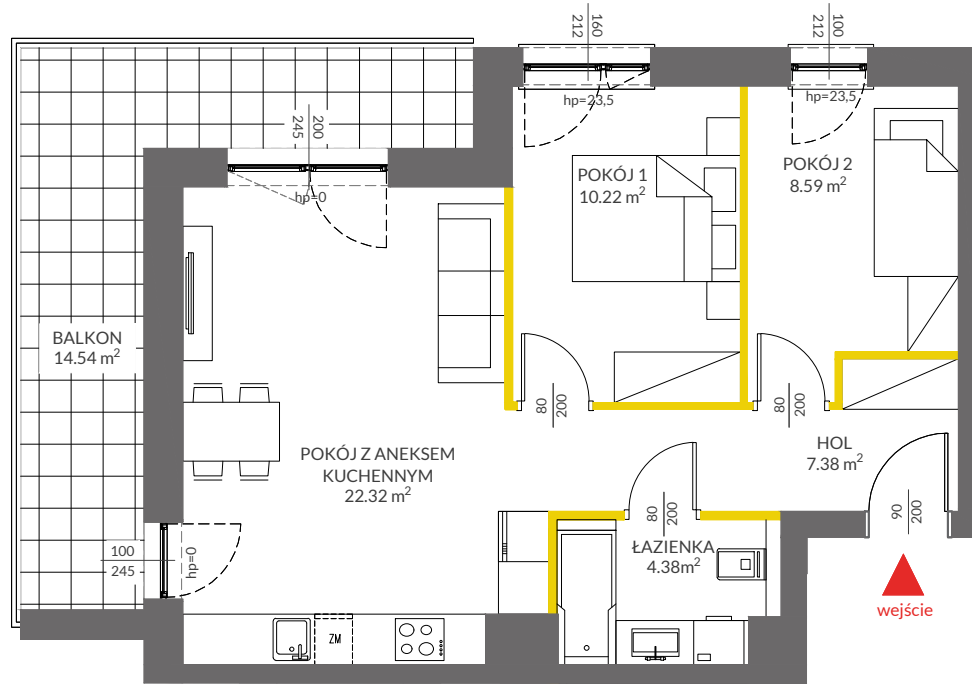




## lokal mieszkalny

karta informacyjna inwestycji



### LEGENDA

-  ścianki działowe
-  ścianki i obudowy pionów instalacyjnych



Powierzchnia lokalu obliczona została zgodnie z Polską Normą PN-ISO 9836:2015-12, powołaną w rozporządzeniu Ministra Transportu, Budownictwa i Gospodarki Morskiej z dnia 11 września 2020 roku w sprawie szczegółowego zakresu i formy projektu budowlanego. Powierzchnia rozliczeniowa lokalu, uwzględniająca powierzchnię pod ściankami działowymi, służy do ustalenia ceny sprzedaży. Powierzchnia użytkowa lokalu służy do celów ewidencyjnych i wyczystoksięgowych. Instalacja wodna i kanalizacyjna doprowadzona do kuchni, łazienki i WC, zakończona korkami, nie schowana w ścianach. Rozprowadzenie instalacji pod przybory leży po stronie Nabywcy. Meble, biały montaż oraz drzwi wewnętrzne nie stanowią elementu wyposażenia lokalu. Deweloper zastrzega sobie możliwość wprowadzenia niewielkich zmian w dalszym etapie inwestycji. Przedstawiona aranżacja lokalu jest przykładowa.

 **VICTORIA DOM**

# VIVA PIAST 5

data sporządzenia karty 18.10.2023

### LOKAL NR 28

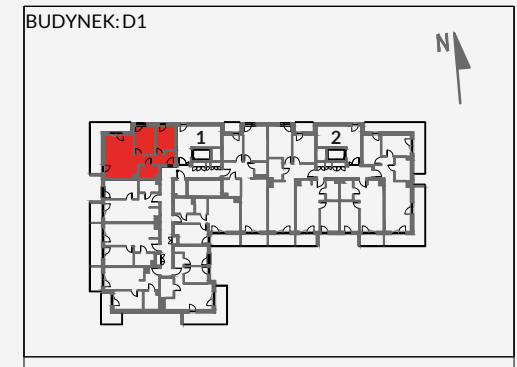
<b>PIĘTRO</b>	<b>3</b>
<b>POKOJE</b>	<b>3</b>
<b>KLATKA</b>	<b>1</b>
<b>POWIERZCHNIA ROZLICZENIOWA</b>	<b>54.26 m<sup>2</sup></b>
<b>POWIERZCHNIA UŻYTKOWA</b>	<b>52.89 m<sup>2</sup></b>

HOL	7.38 m <sup>2</sup>
ŁAZIENKA	4.38 m <sup>2</sup>
POKÓJ Z ANEKSEM KUCHENNYM	22.32 m <sup>2</sup>
POKÓJ 1	10.22 m <sup>2</sup>
POKÓJ 2	8.59 m <sup>2</sup>

POWIERZCHNIA POD ŚCIANKAMI DZIAŁOWYMI	1.37 m <sup>2</sup>
---------------------------------------	---------------------

<b>BALKON</b>	<b>14.54 m<sup>2</sup></b>
---------------	----------------------------

### POŁOŻENIE LOKALU W BUDYNKU:



MIESZKANIA POWTARZALNE: 35,42,49,63

Adres inwestycji: Kraków, ul. Powstańców 82

**BIURO SPRZEDAŻY**

 12 351 05 01