

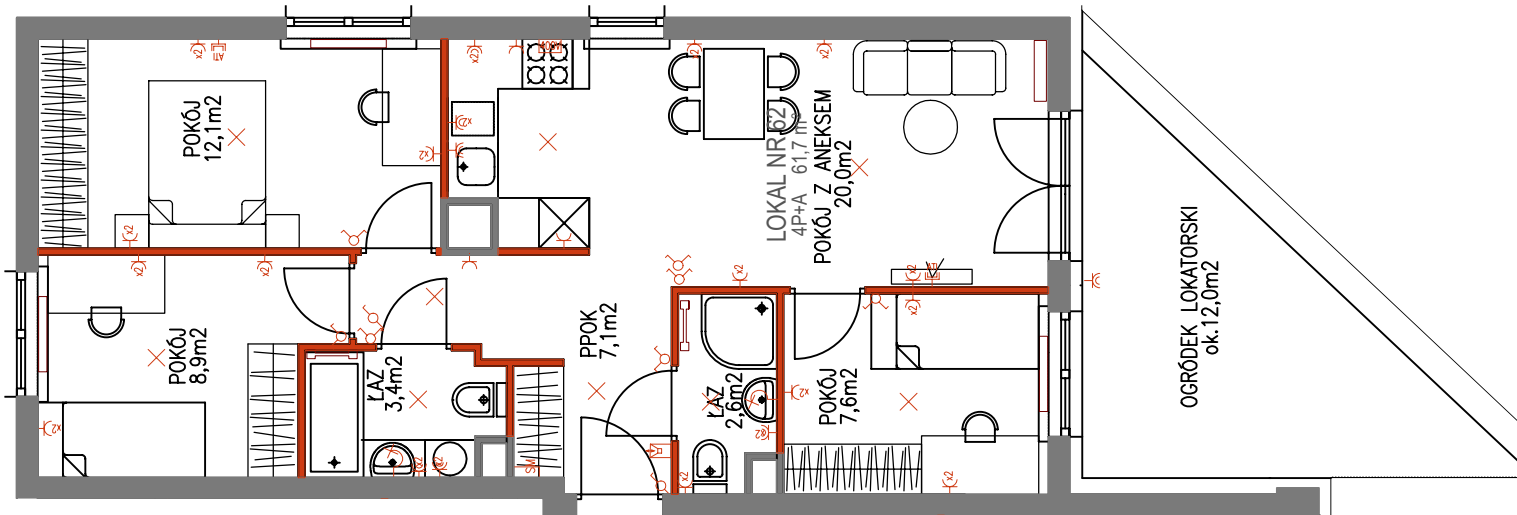
Lokal nr **62**

4 POKOJE
2 ŁAZIENKI
ANEKS KUCHENNY
OGRÓDEK LOKATORSKI

61,7 m²
Powierzchnia użytkowa

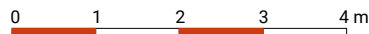
ok. **12,0 m²**
Powierzchnia ogródka

Warszawa, ul. Dionizosa 6A
piętro 1 | klatka B



OZNACZENIA ŚCIAN:

- Ściany nośne i obudowy kominów
- Ściany działowe



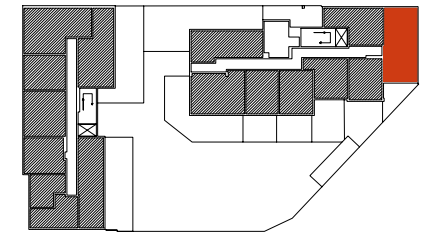
UWAGI:

Powierzchnia mierzona w świetle ścian zgodnie z normą PN-70/B-02365, nie zawiera powierzchni pod ścianami działowymi. Powierzchnie podawane są orientacyjnie. Wymiary pomieszczeń mogą ulec niewielkiej zmianie.

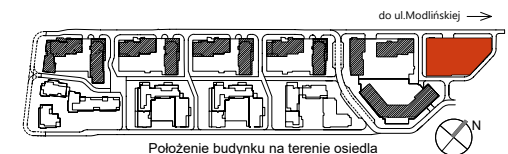
Powierzchnia balkonów/tarasów jest mierzona po obrysie zewnętrznym płyty.

Lokalizacja i rozmiar osprzętu elektrycznego grzejników i okien może ulec zmianie.

Wyposażenie: meble, biały montaż, drzwi wewnętrzne, parapety przedstawiają jedynie przykładową aranżację i nie stanowią wyposażenia lokalu.



Położenie mieszkania w budynku



Położenie budynku na terenie osiedla



02-002 Warszawa
ul. Nowogrodzka 62C
tel. 224 878 221

BIURO SPRZEDAŻY
03-151 Warszawa
ul. Modlińska 309
tel. 224 878 224

DATA SPORZĄDZENIA KARTY: 10.09.2024r.
DATA AKTUALIZACJI KARTY: