



## ZESPÓŁ ZABUDOWY MIESZKANIOWEJ WIELORODZINNEJ

ul. Telefoniczna 15/17 Łódź

działki nr 52/8; 52/10; 52/13; 52/14; 52/16; 52/19; 52/20; 52/21

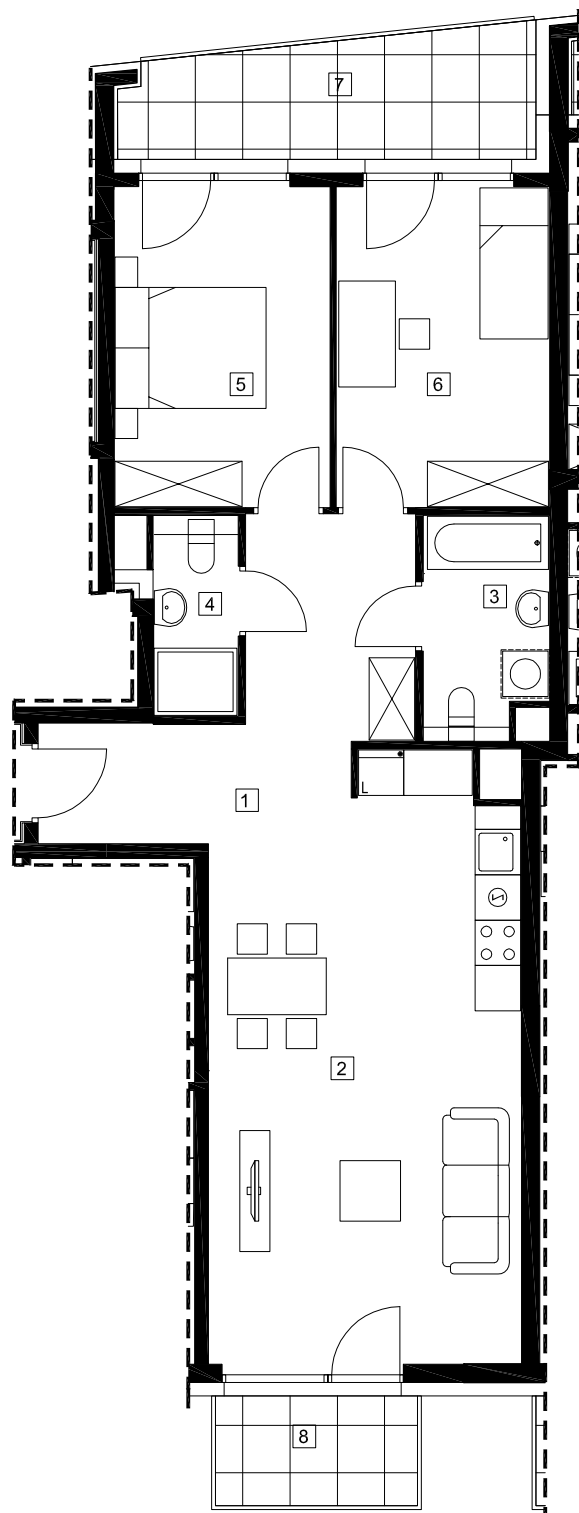
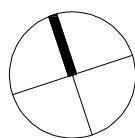
[www.atalaura.pl](http://www.atalaura.pl)

e-mail: [bsmlodz@atal.pl](mailto:bsmlodz@atal.pl)

telefon: (+48) 42 632 23 43



ATAL S.A. Biuro Sprzedaży Mieszkań, 91-002 Łódź, ul. Drewnowska 43A, lok. LB1



SKALA 1:100

### MIESZKANIE 3-3-33

III PIĘTRO

|                       |                                   |                            |
|-----------------------|-----------------------------------|----------------------------|
| 1                     | przedpokój                        | 12,91 m <sup>2</sup>       |
| 2                     | pokój dzienny z aneksem kuchennym | 30,53 m <sup>2</sup>       |
| 3                     | łazienka                          | 4,57 m <sup>2</sup>        |
| 4                     | łazienka                          | 2,88 m <sup>2</sup>        |
| 5                     | sypialnia                         | 12,03 m <sup>2</sup>       |
| 6                     | sypialnia                         | 11,87 m <sup>2</sup>       |
| POWIERZCHNIA UŻYTKOWA |                                   | <b>74,79 m<sup>2</sup></b> |
| 7                     | loggia                            | 8,50 m <sup>2</sup>        |
| 8                     | balkon                            | 3,87 m <sup>2</sup>        |



1. Wymiary pomieszczeń, lokalizację przyborów sanitarnych i inne podano na podstawie projektu budowlanego. Podczas budowy mogą wystąpić różnice w stosunku do stanu wynikającego z projektu, właściwe dla specyfiki prac budowlanych.
2. Powierzchnia jest obliczona w świetle pionowych przegród w stanie wykończonym, przy uwzględnieniu tynków i okładzin o grubości 1,5cm, na poziomie podłogi oraz bez uwzględnienia listew przypodłogowych, progów itp. Wymiary są podane w stanie bez wykończenia.
3. Powierzchnia użytkowa lokali określona jest na podstawie rozporządzenia Ministra Rozwoju w sprawie szczegółowego zakresu i formy projektu budowlanego z dnia 11 września 2020 r. oraz przy uwzględnieniu treści Polskiej Normy PN-ISO 9836:2015.