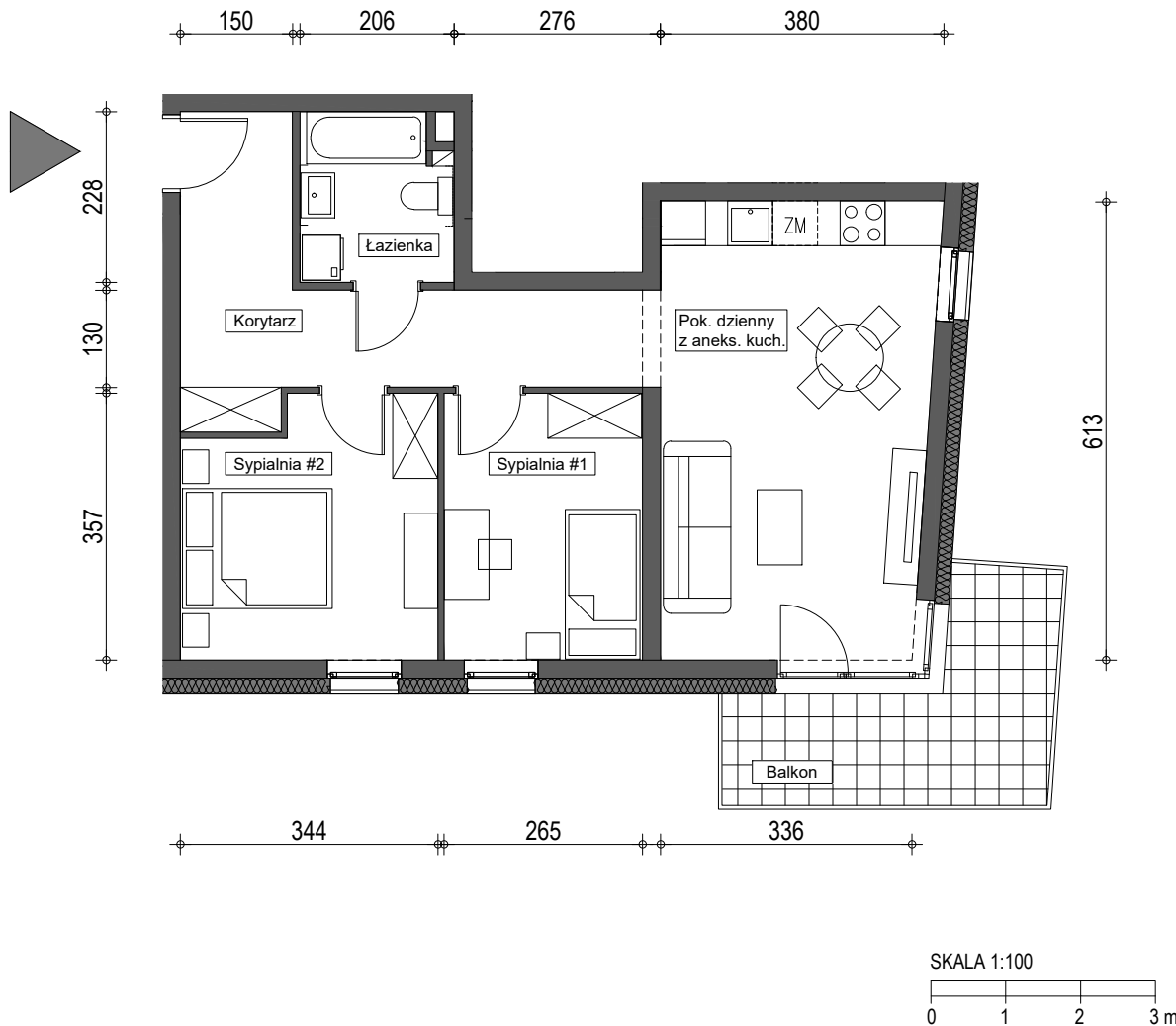
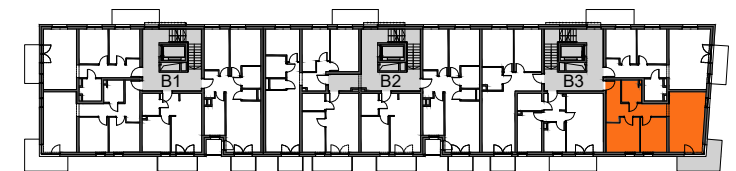


MIESZKANIE B3/M02/lp.

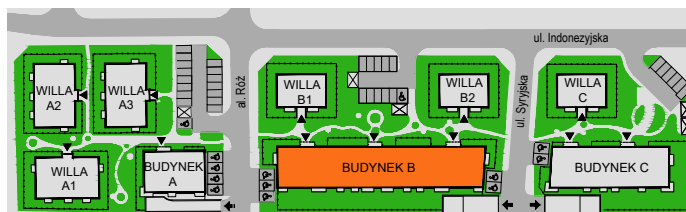


ZESTAWIENIE POWIERZCHNI

Pokój dzienny z aneksem kuchennym	21,68
Sypialnia #1	9,38
Sypialnia #2	11,34
Łazienka	4,44
Korytarz	12,59
POW. UŻYTKOWA LOKALU	59,43 m²
balkon	9,14 m ²



I PIĘTRO



1. Przedstawiona aranżacja ma charakter przykładowy i należy traktować ją poglądowo, umeblowanie nie stanowi wyposażenia nabywanego mieszkania.
2. Wymiary pomieszczeń podano zgodnie z projektem budowlanym, w stanie surowym bez tynków. Powierzchnie użytkowe pomieszczeń wyliczono na podstawie Polskiej Normy PN-ISO 9836:1997 z uwzględnieniem tynku grubości 1,5cm. Na poddaszu powierzchnia użytkowa liczona jest od wysokości pomieszczenia 1,9 m. Ostateczne wymiary zostaną określone na podstawie pomiarów powykonawczych.
3. Przedstawiona karta ma charakter poglądowy i nie stanowi oferty w rozumieniu prawa.