

TEATRalna 3

Budynek B

Mieszkanie B5.B.07

5 Piętro

63.92 m²

3 pokoje

Balkon



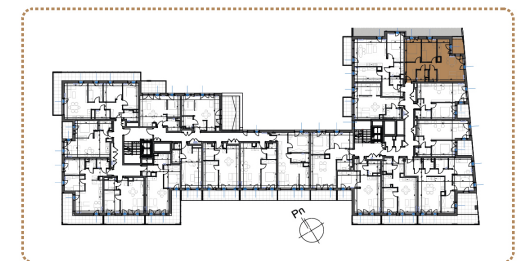
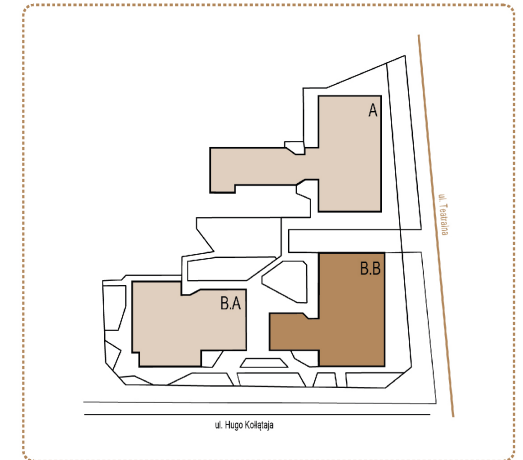
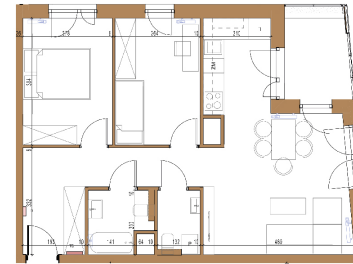
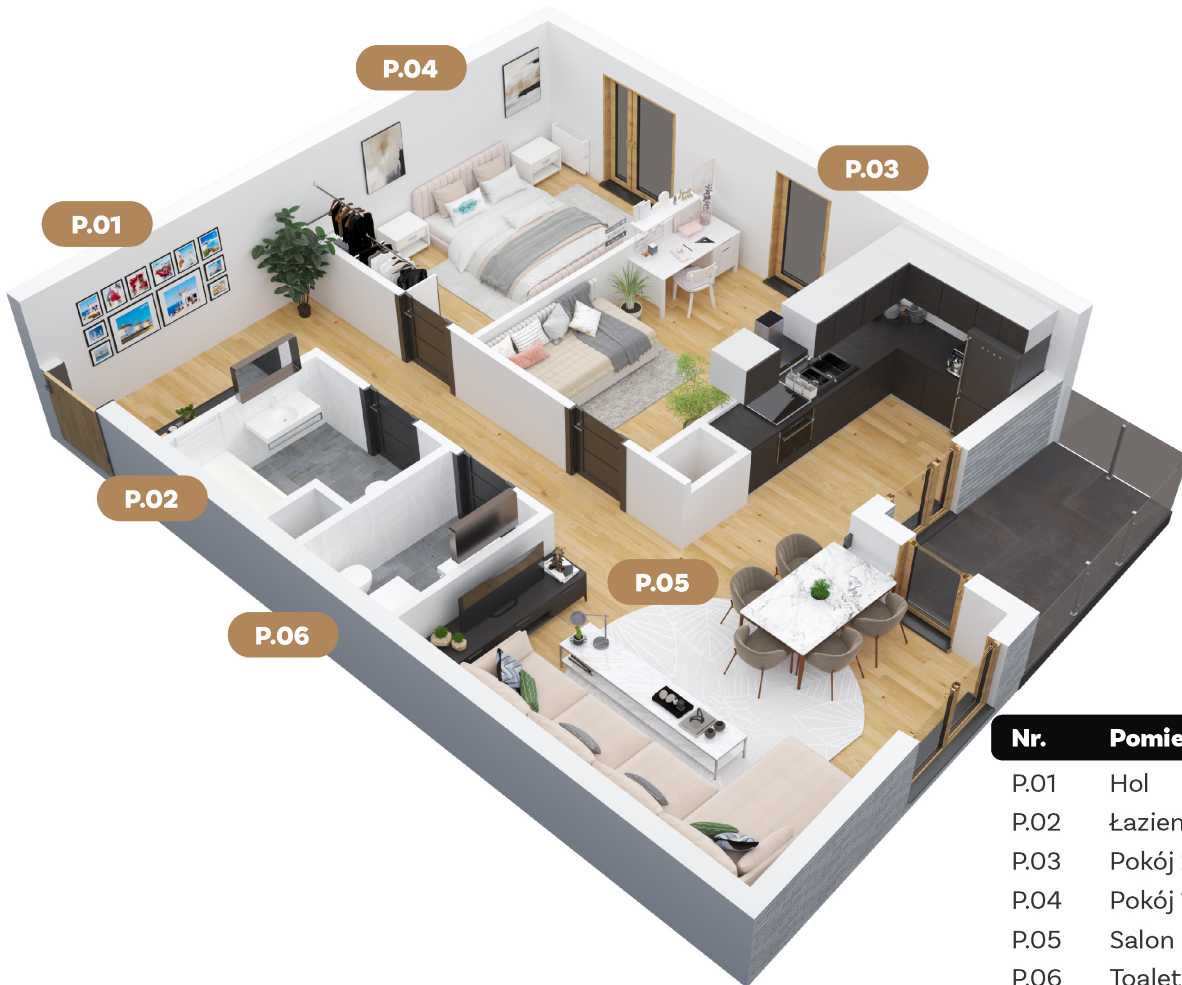
Bliskość parków i terenów rekreacyjnych pozwala na aktywny wypoczynek i relaks na świeżym powietrzu.



Dwupoziomowy parking podziemny zapewnia wygodne miejsca postojowe dla mieszkańców.



Bliskość przystanków komunikacji miejskiej sprawia, że Teatralna 3 jest doskonale połączona z resztą miasta i regionu.



| Nr. | Pomieszczenie | pow. |
|--------------|------------------------|----------------------------|
| P.01 | Hol | 10.77 m ² |
| P.02 | Łazienka | 3.63 m ² |
| P.03 | Pokój 2 | 10.39 m ² |
| P.04 | Pokój 1 | 10.94 m ² |
| P.05 | Salon + aneks kuchenny | 25.54 m ² |
| P.06 | Toaleta/pralnia | 2.65 m ² |
| Razem | | 63.92 m² |
| | Balkon | 5.85 m ² |

TU BIJE SERCE SOSNOWCA

Biuro sprzedaży

Teatralna 3
41-200 Sosnowiec

e-deweloper.pl

T: 536 138 134
T: 536 138 009

